



TELESKOPEN

T36120SL STAGE IIIB



One Tough Animal™

T36120SL STAGE IIIB – TECHNISCHE DATEN

Leistungsdaten

Hubhöhe	11524.0 mm
Hubhöhe – auf Stabilisatoren	11871.0 mm
Max. Hubkraft (Nennleistung)	3600 kg
Nutzlast (bei max. Höhe)	2300 kg
Nutzlast (bei max. Höhe auf Stabilisatoren)	3200 kg
Nutzlast (bei max. Reichweite auf Stabilisatoren)	1200 kg
Nutzlast (bei max. Reichweite)	350 kg
Max. Reichweite	8198.0 mm
Reißkraft	7800 daN

Gewichte

Gewicht (unbeladen)	8350 kg
---------------------	---------

Traktion

Standardreifen	SOLIDEAL 405/70-20 16PR
Langsame Fahrt (vorwärts/rückwärts)	8.5 km/h
Schnelle Fahrt (vorwärts/rückwärts)	30.0 km/h

Fahrantrieb

Hauptantrieb	Hydrostatikmotor
Getriebe	Hydrostatisch mit elektronischer Regelung

Motor

Fabrikat/Modell	Deutz TCD 3,6 L4
Kraftstoff	Diesel
Kühlung	Wasser
Nennleistung (DIN 6271) bei 2200 U/min	74.4 kW
Max. Drehmoment bei 1400U/min	410.0 Nm
Anzahl Zylinder	4
Verdrängung	3.62 L

Hydrauliksystem

Pumpentyp	Zahnradpumpe mit LS-Ventil
-----------	----------------------------

Taktzeiten

Anheben – ohne Last	9.8 s
Absenken – ohne Last	6.0 s
Teleskop einfahren bei max. Reichweite – ohne Last	7.9 s
Teleskop einfahren bei max. Höhe – ohne Last	7.9 s
Teleskop ausfahren bis max. Reichweite – ohne Last	12.2 s
Teleskop ausfahren bis max. Höhe – ohne Last	12.2 s

Bremsen

Motorbremse	Hydrostatik
Feststell- und Notbremse	Hydraulisch aktivierte Negativ-Bremse

Füllmengen

Achsen und Untersetzungsgetriebe vorne/hinten	8.1/8.1 L
Kraftstofftank	130.00 L
Hydraulikölbehälter [HYDRAULIK]	71.00 L

Standardmerkmale

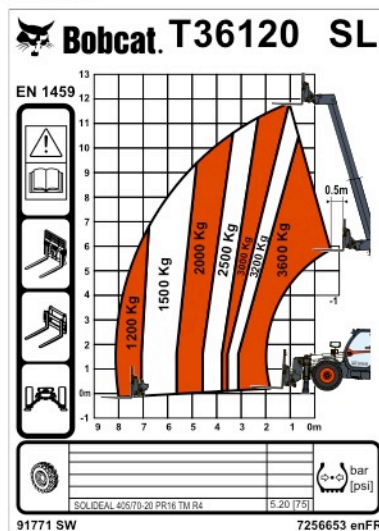
Überlast-Abschaltung (AMA: Aggravating Movements Arrester)	Seitenspiegel rechts und links
Hydrostatikantrieb	Zwei-Wege-Zusatzhydraulik am Auslegerende
Fahrerkabine mit ROPS/FOPS	Kotflügel
Heizung, Anti-Beschlag und Lüftung	Deutz-Motor TCD 3,6 L4 mit Turbolader - Stufe IIIB/Tier 4i
Scheibenwaschanlage/-wischer vorne und hinten	Mechanische Verriegelung des Anbaugeräts
Federsitz	Standardreifen 405/70x20
Fahrscheinwerfer	Palettengabeln 1200 mm, pendelnd/Rahmen 1,12 m/
Blinker	Inklusive Gabeln/Inklusive Rückenlehne/Für Quicktach-Anbaurahmen

Umgebungsbedingungen

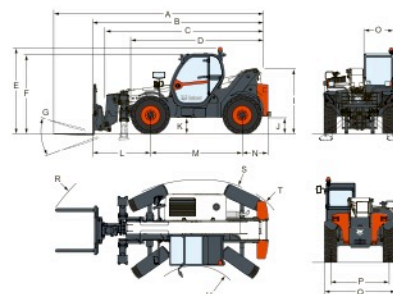
Schalldruckpegel (LpA)	76 dB(A)
Schalleistungspegel (LWA)	106 dB(A)
Körpervibration (ISO 2631-1)	0.90 ms ⁻²

Lastdiagramme

Mit Gabeln und Reifen vom Typ 405/70x20 (Standard), auf Stabilisatoren



Abmessungen



(-) 857.0 mm	(L) 1793.0 mm
(A) 6647.0 mm	(M) 2850.0 mm
(B) 5442.0 mm	(N) 799.0 mm
(C) 5287.0 mm	(O) 930.0 mm
(D) 4192.0 mm	(P) 1862.0 mm
(E) 2584.0 mm	(Q) 2264.0 mm
(F) 2389.0 mm	(R) 5341.0 mm
(G) 143°	(S) 5429.0 mm
(I) 1941.0 mm	(T) 3765.0 mm
(J) 415.0 mm	(U) 1245.0 mm

Sonderausstattung

Klimaanlage	Schutzgitter für die Windschutzscheibe
Luftfederter Sitz	Rückspiegel
Rückfahralarm	Scheibenwischer für das Dachfenster
Auslegerkabelbaum	Rundum-Kennleuchte
Hydraulischer Anbaurahmen QUICKTACH (Auslegerkabelbaum erforderlich)	Sonnenblende
Start bei niedrigen Temperaturen	Nummernschildhalterung
Benutzerdefinierte Farbe	Arbeitsscheinwerfer am Ausleger
Zugstangenanhängerkupplung	Zyklon-Luftvorfilter
Vorwärts-/Rückwärtssteuerung über Hebel am Lenkrad (nicht mehr am Joystick)	Motorgebläse, proportional mit Richtungsumkehr
Abschließbarer Tankdeckel	Fernsteuerungssystem mit integriertem Ladegerät
Vorrichtung für Lautsprecher und Radio	



Bobcat®

www.bobcat.eu