



T35100 | Teleskopen



Leistungsdaten

Hubhöhe		10200.0 mm
Max. Hubkraft (Nennleistung)	3500 kg	
Nutzlast (bei max. Höhe)	750 kg	
Nutzlast (bei max. Reichweite)	600 kg	
Max. Reichweite	6910.0 mm	
Reißkraft		4600 daN

Gewichte

Gewicht (unbeladen)	7200 kg
---------------------	---------

Traktion

Standardreifen	400/70x20 150B		
Standardreifen	TITAN 400/70x20 150B 166A2 LIFT RIGG	E	R II (4 bar vorne/hinten)

Langsame Fahrt (vorwärts/rückwärts)	7.0 km/h	
Schnelle Fahrt (vorwärts/rückwärts)	30.0 km/h	
Fahrbetriebsarten	Direktantrieb/Progressiver Antrieb	b

Fahrtrieb

Hauptantrieb	Zwei-Stufen-Hydrostatikmotor
Getriebe	Hydrostatisch mit elektronischer Regelung

Motor

Fabrikat/Modell	PERKINS/1104D-44TA Turbo
Kraftstoff	Diesel
Kühlung	Flüssigkeit
Nennleistung (DIN 6271) bei 2200 U/min	74.5 kW
Max. Drehmoment bei 1400U/min	410.0 Nm
Anzahl Zylinder	4
Verdrängung	4.40 L

Hydrauliksystem

Pumpentyp	Zahnradpumpe mit LS-Ventil
Kombinierte Förderleistung	135.00 L/min
Betriebsdruck	265.00 bar

Taktzeiten

Anheben – ohne Last	10.7 s
Absenken – ohne Last	5.8 s
Teleskop einfahren bei max. Reichweite – ohne Last	10.4 s
Teleskop einfahren bei max. Höhe – ohne Last	10.5 s
Teleskop ausfahren bis max. Reichweite – ohne Last	11.4 s
Teleskop ausfahren bis max. Höhe – ohne Last	11.4 s

Bremsen

Motorbremse	Hydrostatisch
Feststell- und Notbremse	Hydraulisch aktivierte Negati v-Bremse

Füllmengen

Achsen und Untersetzungsgetriebe vorne/hinten	9.0/8	.1 L
Motoröl		8.50 L
Kraftstofftank		140.00 L
Hydrauliköltank	77.00 L	

Standardmerkmale

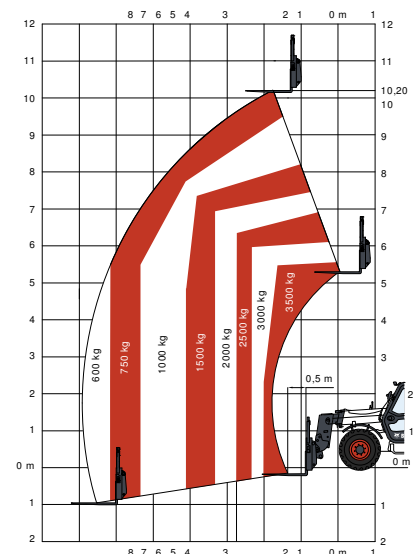
Überlast-Abschaltung (AMA: Aggravating Movements Arrester)	Seitenspiegel rechts und links
Hydrostatikantrieb	Zwei-Wege-Zusatzhydraulik am Auslegerende
Fahrerkabine mit ROPS/FOPS	Kotflügel
Heizung, Anti-Beschlag und Lüftung	Motor mit Turbolader
Scheibenwaschanlage/-wischer vorne und hinten	Schmalere Anbaurahmen für Anbaugeräte
Federsitz	Mechanische Verriegelung des Anbaugeräts
Fahrscheinwerfer	Vier Reifen vom Typ TITAN 400/70x20 150B 166A2 Lift Rigger II
Blinker	

Optionen

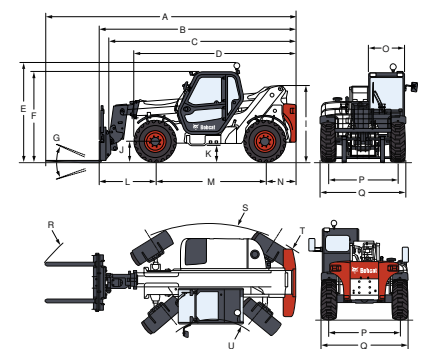
Rückfahralarm	Arbeitsscheinwerfer am Ausleger
Zweite Zusatzhydraulik am Ausleger	Satz blaue Lampen für Hühnerställe
Klimaanlage	Hydraulischer Anbaurahmen
Zusatzhydraulik hinten und Rückspiegel	Abschleppkupplung und Stromanschluss
Rundum-Kennleuchte	Dachscheibenwischer
Kühlgebläse-Umkehr für Reinigungszwecke	Schutzgitter für die Frontscheibe

Lastdiagramme

Mit Gabeln und Reifen vom Typ TITAN 400/70 x 20 150 B 166A2 LIFT RIGGER II (Standard) oder DUNLOP 400/70 x 20 150B 168A2 (Sonderausstattung)



Abmessungen



- (-) 1600.0 mm
- (-) 920.0 mm
- (A) 6486.0 mm
- (B) 5285.0 mm
- (C) 5070.0 mm
- (D) 4406.0 mm
- (E) 2610.0 mm
- (F) 2295.0 mm
- (G) 145°
- (I) 2079.0 mm
- (J) 419.0 mm
- (M) 2850.0 mm
- (N) 800.0 mm
- (O) 930.0 mm
- (P) 1812.0 mm
- (Q) 2216.0 mm
- (R) 5075.0 mm
- (S) 5025.0 mm
- (T) 5145.0 mm
- (U) 3900.0 mm
- (V) 3965.0 mm
- (W) 1370.0 mm



Albers Fördertechnik GmbH & Co. KG
 Hebelermeer 93
 49767 Twist
 Deutschland

T +49 (0)5935 / 70557-0
 F +49 (0)5935 / 70557-29
 E info@albers-foerdertechnik.de
 W www.albers-foerdertechnik.de



www.bobcat.eu