

# Roto-Teleskop TR80.390



Der Bobcat TR80.390 ist mit seiner Hubhöhe von 39 m ideal für den Transport schwerer Lasten auf Baustellen und in der Industrie. Die Neigungskorrektur und die Scherenstabilisatoren sorgen für die Sicherheit des Fahrers und ermöglichen eine effiziente Anpassung an unterschiedliche Geländegegebenheiten. Dank der RFID-Anbaugeräteerkennung ist er für eine Vielzahl von Anwendungen geeignet und bietet Vielseitigkeit und Effektivität im Bauwesen und in der Industrie.



[Angebot anfordern](#)

[Planen Sie einen Demo](#)

[Händler Finden](#)



## Technische Daten

### Wichtigste technische Daten

Fahrbare Nutzlast	8 000 kg
Hubhöhe	38,9 m
Nennleistung (ISO 14396)	238 PS
Max. Reichweite	27 m
Gewicht (unbeladen)	24 000 kg

## Merkmale

[Alle erweitern](#)

### Leistung 7

Intelligenter Betrieb

Neue Lastdiagramme

360°-Drehkranz mit kontinuierlicher Drehfunktion

Intelligente Stabilisierung

Rahmenausgleich an den Reifen

Halbautomatische Neuausrichtung der Räder

## Effizienteres Arbeiten

### Komfort 7

Touchscreen-Bedienkonsole

Neues MENÜ und Warnungen

Ergonomie im Alltag

Überragender Komfort

Perfekter Arbeitsplatz

Verbesserte Sicht

Einfache Ergonomie

### Maximale Effizienz 8

Besonders langlebig

Die CAN-Bus-Technologie mit einem automatischen Diagnosesystem wurde für eine verbesserte Haltbarkeit entwickelt.

Maschinentelematik

Automatische Feststellbremse

Witterungsschutz

Dachschutzstreben

Gesicherter Arbeitsbereich

Bequeme Positionierung von Sicherungskasten und Diagnosezugang

### Vielseitigkeit mit Anbaugeräten 5

Es gibt eine Zusatzhydraulikleitung am Auslegerkopf und eine Rücklaufleitung zum Hydrauliköltank.

Bobcat-Teleskopen sind serienmäßig mit einer Zusatzhydraulikleitung am Auslegerkopf und einer Rücklaufleitung zum Hydrauliktank ausgestattet. Dadurch wird die Vielseitigkeit bei der Arbeit maximiert, da verschiedene hydraulische Anbaugeräte wie drehbare Arbeitsbühnen, Seilwinden, Klemmen und vieles mehr einfach angeschlossen werden können.

**Vorinstallation für Arbeitsbühne**

Bobcat-Teleskopen sind serienmäßig mit einer Arbeitsbühne gemäß EN280 ausgestattet. Wählen Sie aus einer Vielzahl von Körben für unterschiedliche Hebeaufgaben.

**Schnellkupplung**

Das Schnellkupplungssystem ermöglicht ein einfaches Ankuppeln, während das optimierte Design und das geringe Gewicht die Tragkraft erhöhen. Das integrierte RFID-System erkennt Anbaugeräte automatisch und lädt das entsprechende Lastdiagramm auf das Touchscreen-Display.

**Automatische Anbaugeräteerkennung**

Das Schnellkupplungssystem ermöglicht ein einfaches Ankuppeln, während das optimierte Design und das geringe Gewicht die Tragkraft erhöhen. Anbaugeräte werden per RFID-System automatisch erkannt und die entsprechende Lasttabelle wird auf dem Touchscreen angezeigt.

**Vorinstallation für Seilwinde**

Bobcat-Roto-Teleskopen verfügen serienmäßig über eine Vorinstallation für Seilwinden. Wählen Sie aus einer Vielzahl von Seilwinden und Kranauslegerwinden, die für alle Arten von Arbeiten mit hängenden Lasten geeignet sind.

## Beliebte Anbaugeräte

[Alle anzeigen >](#)



### Arbeitsbühne mit Seilwinde, ausfahrbar

Eine flexible, ausfahrbare Arbeitsbühne mit einer zusätzlichen Seilwinde.

### Arbeitsbühne, Ausfahrbar

Erleichtert und beschleunigt das Arbeiten mit Gerüsten und andere Anwendungen in großer Höhe und sorgt so für eine herausragende Flexibilität.

### Arbeitsbühne, ausf

Diese Arbeitsbühne wird für ähnliche Anwendungen e Vielseitigkeit in großer Höhe

## Ähnliche Maschinen

NEW



NEW



NEW



### Roto-Teleskop TR50.180

Der Bobcat TR50.180 ist ein kompakter vielseitiger Teleskop mit einer großen Auswahl an Anbaugeräten und fortschrittlichen Sicherheitsfunktionen.

### Roto-Teleskop TR50.210

Machen Sie sich an die Arbeit mit dem leistungsstarken Bobcat-Roto-Teleskopen TR50.210 – eine einfache, aber vielseitige Maschine, die Ihre Arbeitsweise zweifellos verändern wird.

### Roto-Teleskop TR5

Der kompakte und dennoch leistungsstarke Teleskop TR50.250 garantiert eine maximale Arbeitshöhe.

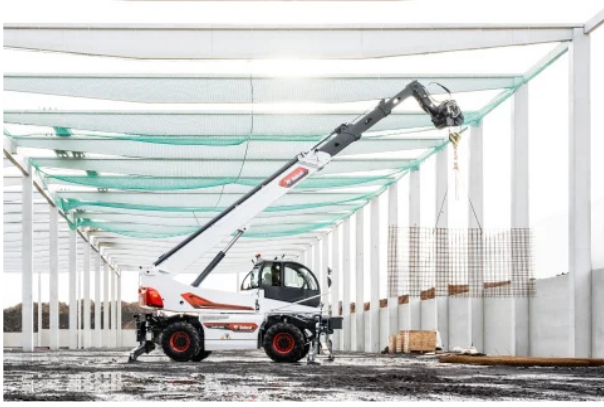
<b>Fahrbare Nutzlast</b>	4999 kg
<b>Hubhöhe</b>	17.4 m
<b>Nennleistung (ISO 14396)</b>	136 hp

<b>Fahrbare Nutzlast</b>	4999 kg
<b>Hubhöhe</b>	20.5 m
<b>Nennleistung (ISO 14396)</b>	136 hp

<b>Fahrbare Nutzlast</b>	4999 kg
<b>Hubhöhe</b>	20.5 m
<b>Nennleistung (ISO 14396)</b>	136 hp

## Zugehörige Inhalte

[Alle anzeigen >](#)



## Bobcat bringt neues Sortiment an Roto-Teleskopladern auf den Markt

12. März 2024

Bobcat hat ein neues Sortiment an Roto-Teleskopen für die Märkte in Europa, im Nahen Osten und in Afrika eingeführt.

## Bobcat Roto-Teleskop unterstützt Dachdecker- und Restaurationsbetrieb in großen Höhen

11. Mai 2023

Schon seit Gründung des Betriebs setzt Daniel Bütikofer aus Hünikon im Kanton Zürich auf die starke und zuverlässige Leistung der Bobcat-Teleskopen.

## Bobcat präsentiert Teleskoplader

2. Dezember 2020

Anknüpfend an die Next-Unternehmens kündigt B Neuentwicklung auf dem