

Leistung

Fahrbare Nutzlast	8.000 kg mit Lastschwerpunkt bei 600 mm
Max. Hubhöhe (Pratzen vollständig ausgefahren)	35 m
Nutzlast bei max. Höhe (Pratzen vollständig ausgefahren)	3200 kg
Oberwagendrehung	360 ° (durchgängig)
Max. Fahrgeschw.	40.0 km/h

Stabilisatoren

Typ	Scherenstabilisatoren mit einfachem Teleskopauszug
Stabilisierungssystem	Bodendruckerennung. Automatische Nivellierung. Hubkraft im Verhältnis zur Pratzenverlängerung

Gewichte

Gewicht (unbeladen)	24000 kg
---------------------	----------

Motor

Fabrikat/Modell	Volvo TAD 583 VE
Einhaltung	Stage V
Nennleistung (ISO 14396)	175 kW (238 hp) @ 2,300 rpm
Max. Drehmoment	975 Nm @ 1,380 rpm
Zylinderanzahl	4.0
Verdrängung	5130 cm ³

Hydrauliksystem

Pumpentyp	Load Sensing-Pumpe (lastabhängig geregelt)
Förderleistung	160.00 L/min
Druckeinstellung für Überdruckventil	350.00 bar
Steuerventil (Ausleger und Oberwagen)	Elektroproportional mit Durchflussverteilung

Antriebssystem

Getriebe	Hydrostatisch mit elektronischer Regelung/Allradantrieb
Hauptantrieb	Elektronisch gesteuerte Verstellpumpe. Verstellmotor. 2-Fahrstufen-Getriebe

Traktion

Standardreifen	445/65 R22,5
Steigfähigkeit	61.70 %

Achsen und Bremsen

Achsentyp	Im Ölbad laufende Achsen mit Planetengetriebe
Hinterachse	Pendeln und Lenkung mit hydraulischer Verriegelung
Vorderachse	Pendeln und Lenkung mit Nivellierung +/-8°
Betriebsbremse	Hydraulisch betriebene Nass-Mehrscheibenbremsen an jeder Achse
Feststellbremse	Hydraulisch mit negativer Aktion

Lenkung

Lenkmodi	3 Lenkmodi mit halbautomatischer Radneuausrichtung. 2-Rad-Lenkung / 4-Rad Lenkung / Hundeganglenkung
Außenwendekreis (mit Gabeln)	7000.0 mm

Füllmengen

Kraftstofftank	270.00 L
AdBlue	40.00 L
Hydraulikölbehälter	240.00 L

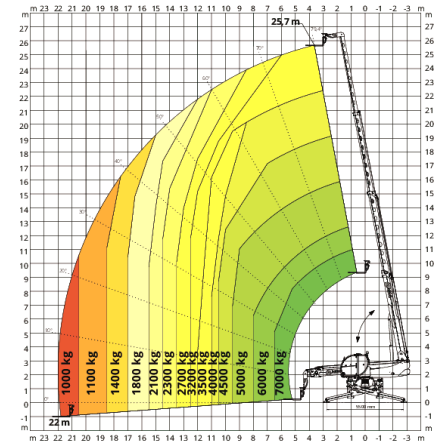
Umweltschutz

Schalleistungspegel (LWA)	108 dB(A)
---------------------------	-----------

Normen

Standardeinhaltung	2006/42/EG: EU-Maschinenrichtlinie 2016/1628: EU-Verordnung über die Emissionen von Motoren der Stufe V, EN 1459-X: Standards für sicherheitstechnische Anforderungen an Maschinen mit veränderlicher Reichweite; EN 280/EN 280-1/EN 280-2: Standards für fahrbare Hubarbeitsbühnen (wenn verfügbar) ROPS/Stufe 2 FOPS: Standards für Schutzaufbauten
--------------------	---

Lastdiagramm

 360° LOAD CHART
 ON FULLY EXTENDED STABILIZERS

Abmessungen – mm
