

Leistung

Fahrbare Nutzlast	6.000 kg mit Lastschwerpunkt bei 600 mm
Max. Hubhöhe (Pratzen vollständig ausgefahren)	26 m
Nutzlast bei max. Höhe (Pratzen vollständig ausgefahren)	3500 kg
Oberwagendrehung	360,00
Max. Fahrgeschw.	40,0 km/h

Stabilisatoren

Typ	Teleskop-Schere
Stabilisierungssystem	Bodendruckererkennung. Automatische Nivellierung. Hubkraft im Verhältnis zur Pratzenverlängerung

Gewichte

Gewicht (unbeladen)	19600 kg
---------------------	----------

Motor

Fabrikat/Modell	DEUTZ TCD 3.6 L4
Einhaltung	Stage V
Nennleistung (ISO 14396)	100 kW (136 hp) @ 2,200 rpm
Max. Drehmoment	500 Nm @ 1.600 rpm
Zylinderanzahl	4,0
Verdrängung	3620 cm ³

Hydrauliksystem

Pumpentyp	Load Sensing-Pumpe (lastabhängig geregelt)
Förderleistung	130,00 L/min
Druckeinstellung für Überdruckventil	350,00 bar
Steuerventil (Ausleger und Oberwagen)	Elektroproportional mit Durchflussverteilung

Antriebssystem

Getriebe	Hydrostatisch mit elektronischer Regelung/Allradantrieb
Hauptantrieb	Elektronisch gesteuerte Verstellpumpe Verstellmotor 2-Fahrstufen-Getriebe

Traktion

Standardreifen	445/65 R22,5
Zugkraft	68,00 kN
Steigfähigkeit	34,00 %

Achsen und Bremsen

Achsentyp	Im Ölbad laufende Achsen mit Planetengetriebe
Hinterachse	Pendeln und Lenkung mit hydraulischer Verriegelung
Vorderachse	Pendeln und Lenkung mit Nivellierung +/- 8 °
Betriebsbremse	Hydraulisch betriebene Nass-Mehrscheibenbremsen an jeder Achse
Feststellbremse	Hydraulisch mit negativer Aktion

Lenkung

Lenkmodi	3 Lenkmodi mit halbautomatischer Radneuausrichtung. 2-Rad-Lenkung / 4-Rad Lenkung / Hundeganglenkung
Außenwendekreis (mit Gabeln)	4 m

Füllmengen

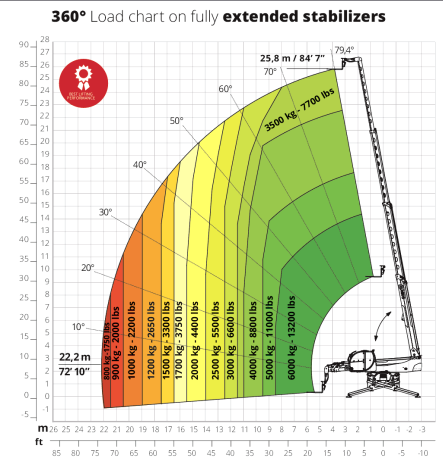
Kraftstofftank	240,00 L
AdBlue	10,00 L
Hydraulikölbehälter	107,00 L

Umweltschutz

Geräuschpegel Fahrer (LpA) (EN 12053)	72 dB(A)
Schalleistungspegel (LWA)	106 dB(A)
Körpervibration (ISO 2631-1):	0,49 ms ⁻²
Hand-Arm-Schwingungen (ISO 5349-1)	0,57 ms ⁻²

Normen

Standardeinhaltung	EN 1459-2: Schwenkbare Stapler mit veränderlicher Reichweite. EN 13000: Hydraulische Krane. EN 280: Fahrbare Hubarbeitsbühnen. FOPS/ROPS-Kabine. EU 2016/1628: Motoremissionen
--------------------	--

Lastdiagramm

Abmessungen – mm
