



# S 150

## Technische Daten

Modell		S 150
Kehrbreite mit 2 Seitenbesen	mm	1250 - 1650
Kehrbreite mit 3 Seitenbesen(optional)	mm	1250 - 2000
Schwenkbereich 3.ter Besen	Grad	180
theor. Flächenleistung	qm/h	18500
Kehrgutbehälter Volumen	Liter	1000
Wassertank Volumen	Liter	220
Wasserrecycling System		Ja
Hochentleerung	mm	1520
Grobschmutzklappe		Hydraulisch
Filterart		Grobschmutzfilter
Wendekreis	mm	5195
Turbinenleistung	Luftstrom	5000
Heck Saugschlauch zur Gulli Reinigung		optional
Hochdruckreiniger im Fahrzeug integriert	Mit Sprühlanze	optional
Rückfahrkamera mit Monitor	Aut. Umschaltung	optional
Kabine mit Heizung und Klimaanlage		optional
Winterdienstausrüstung		optional
Straßenzulassung		optional
Antriebsmotor		Kubota V1505-T
Zylinderanzahl		4
Motorleistung	PS	44
Arbeits- /Fahrgeschwindigkeit	km/h	0 – 12/0 – 30
Steigfähigkeit	%	25
Lautstärkepegel	dB/A	79
Treibstoff		Diesel
Antriebs- / Lenkachse		Hinterachse
Motorkühlung		Wassergekühlt
Antrieb Seitenbesen		Hydraulisch
Antrieb 3.ter Besen (optional)		Hydraulisch
Fahrtrieb		Hydrostatisch stufenlos
Lenkung		Hydraulisch
Blinkleuchte		Standard
Bremse		Hydraulisch
Abmessungen	mm	3400x1250x1980

## Fiorentini S 150

Mit der S 150 baut Fiorentini eine Straßen- /Gehwegkehrmaschine für den professionellen Einsatz. Speziell auf großen Freiflächen wie Industriegebiete, Wohngebiete, Parkanlagen, Parkhäuser oder Einkaufszentren ist der spezielle Einsatzbereich. Aufgrund ihrer leistungsstarken Saugturbine erreicht die S 150 beste Arbeitsergebnisse. Mit dem optionalen dritten Besen können auch kleinste Ecken mit ausgekehrt werden oder die Flächenleistung wird deutlich erhöht.

Die Besonderheit der Maschinen liegt in der Arbeitsbreite von 125 bis 200 cm sowie in Verbindung mit dem großen 1000 Liter Behältervolumen, dadurch bietet sich eine sehr hohe Arbeitsleistung. Der Frischwassertank in Verbindung mit dem Wasserrecyclingsystem ermöglicht stundenlangen Dauereinsatz.

Die verwendeten Materialien entsprechen höchsten Anforderungen, dies unterstreicht die hohe Wirtschaftlichkeit. Die intuitive Bedienbarkeit macht den Einsatz für den Nutzer angenehm und effizient. Das übersichtliche Bedienpult ist ergonomisch gestaltet. Nahezu alle Funktionen sind hydraulisch gesteuert oder mechanisch betrieben.

Die hohen Flächenleistungen von 15.500 bis 18.500 qm/h und die unbegrenzten Laufzeiten sprechen für diese Maschinen. Die leistungsfähigen Kubota Diesellaggregate mit 44 PS können professionell auch im 3-Schicht Betrieb eingesetzt werden.

Das Kehrfahrzeug verfügt bereits über eine umfassende Standardausstattung (Kabine mit Klima und Heizung, Hochdruckreiniger mit Sprühlanze, Komfortsitz, Wasserrecyclingsystem, Farbmonitor mit Heck-/Saugmundkamera etc) und kann mit zahlreichen Optionen ausgerüstet werden. Straßenzulassung, Hecksaugschlauch, Winterdienstausrüstung uvm.



Optionale Heckabsaugung zur  
Gullireinigung,  
Papierkorbleerung etc.

Maximale Leistung über die Saugturbine



Optionaler 3.ter Seitenbesen,  
180 ° schwenkbar,  
Arbeitsbreite bis zu 2000 mm.

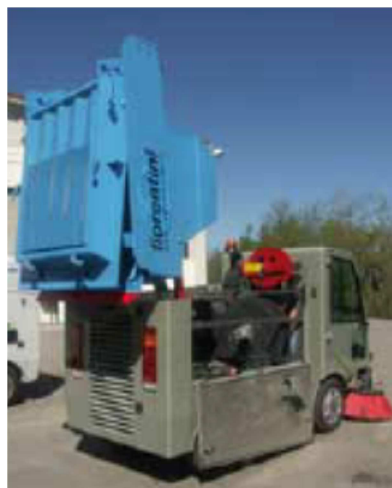


Hochdruckreiniger mit Aufrollautomatik und  
Sprühdüse.  
Wasserspeisung über den Bord eigenen  
Wassertank.



Funktionalität bis ins Detail, effizient,  
übersichtlich und robust.

Ausgelegt auf industriellen Einsatz.  
Hochentleerung auf 152 cm Höhe.



Hoher Qualitätsstandard für industriellen  
Einsatz.  
Höchste Effizienz,  
optimale Wartungs- /Service Bedingungen  
sparen Kosten und Zeit.



Effizient, übersichtlich und robust.  
Konzipiert für zahlreiche, professionelle  
Einsatzzwecke.

Ergonomischer Arbeitsplatz, optional mit  
Klimaanlage, Heizung, Rückfahrkamera mit  
Farbmonitor.



## Einsatzbereiche S 150



**Ing.O.Fiorentini S.p.A. – Repräsentanz Deutschland**  
 Oberes Bratfeld 16  
 91632 Wieseth

Tel.: 09822 6029 808  
 Fax: 09822 6029 807  
 Email: [buero-deutschland@ingfiorentini.it](mailto:buero-deutschland@ingfiorentini.it)  
 Web: [www.fiorentinispa.com](http://www.fiorentinispa.com)



**Albers Fördertechnik GmbH & Co. KG**  
 Hebelermeer 93  
 49767 Twist

Tel.: 0 59 35 - 70 557-0  
 Fax: 0 59 35 - 70 557-29  
 Mail: [info@albers-foerdertechnik.de](mailto:info@albers-foerdertechnik.de)  
 Web: <http://www.albers-foerdertechnik.de>