



Doosan
Forklifts

TECHNISCHE DATEN

Gabelstapler

D110/130/160S-5

11000kg bis 16000kg Tragkraft

PRO5
SERIES



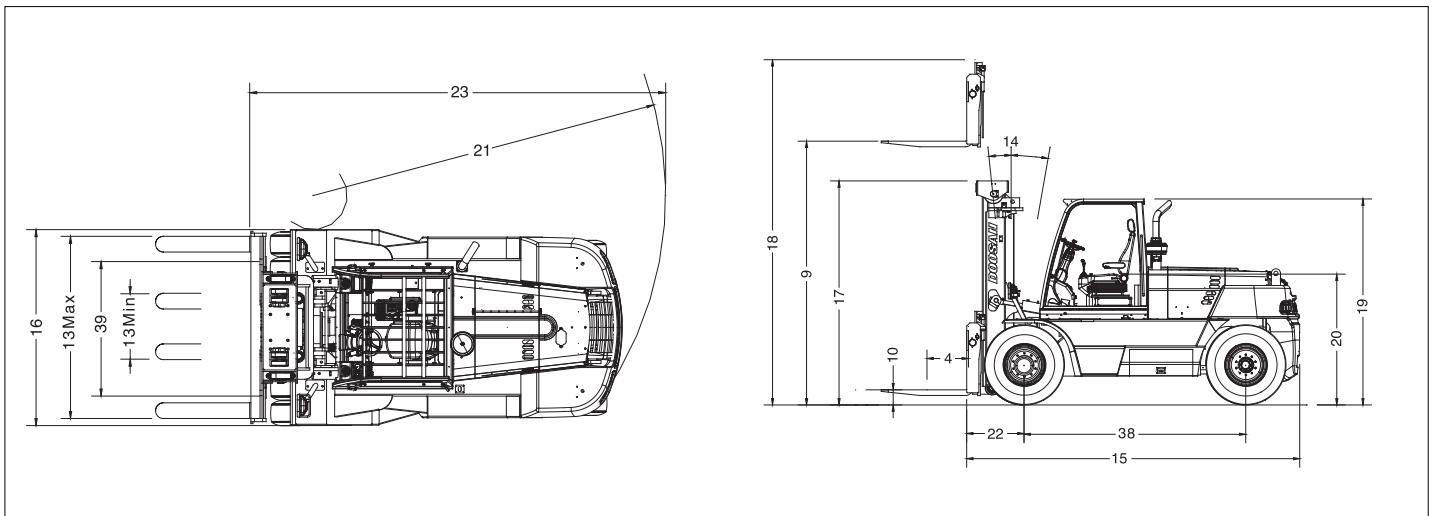
11000/13000/16000 kg Tragkraft

Diesel-Gabelstapler

Technische Daten

KENNZEICHEN	1	Hersteller			DOOSAN	DOOSAN	DOOSAN
	2	Modell			D110S-5	D130S-5	D160S-5
	3	Tragkraft		kg	11000	13000	16000
	4	Lastschwerpunkt		mm	600		
	5	Antrieb	Diesel/Treibgas		Diesel		
	6	Bedienung			Sitzlenkung		
	7	Bereifung	L: Luft, SE: Superelastik		L, SE		
	8	Räder (x=Antrieb)	vorne/hinten		x4/2		
ABMESSUNGEN	9	Max. Hubhöhe	STD	mm	3000		
	10	Freihub		mm	0		
	12	Gabelträger	ISO-Norm		--		
	13	Gabeln	Länge x Breite x Dicke	mm	1350x200x70		
			Gabelabstand (Min x Max)	mm	470x2140		470x2290
	14	Mastneigung	vor/zurück	Grad	15/12		
	15	Abmessungen	Länge einschl. Gabelrücken	mm	4340		4715
			Gesamtbreite	mm	2350		2490
			Masthöhe eingefahren	mm	2970		3170
			Masthöhe ausgefahren	mm	4470		4670
			Höhe über Schutzdach	mm	2765		2928
			Sitzhöhe	mm	1660		1820
	21	Wenderadius		mm	4040		4400
22	Vorbaumaß		mm	755	760	815	
23	Arbeitsgangbreite m. Palette 800x1200/1000x1200		mm	5995/6195	6000/6200	6415/6615	
LEISTUNG	24	Fahren	beladen/unbeladen	km/h	33/36		29/33
	25	Heben	beladen/unbeladen	mm/s	450/490	430/490	410/450
	26	Senken	beladen/unbeladen	mm/s	480/430		430/410
	28	Max. Zugkraft	beladen	Nm	80800		104000
	30	Max. Steigfähigkeit	beladen	%	33	29,5	28,5
GEWICHT	32	Gewicht, unbeladen		kg	15050	16430	18900
	33	Achslast	beladen, vorne/hinten	kg	23490/2560	26660/2770	31870/3030
			unbeladen, vorne/hinten	kg	7260/7790	7460/8970	8680/10220
FAHRWERK	35	Reifen	Anzahl Räder vorne/hinten		4/2		
			Größe vorne		10.00x20-16PR		12.00x20-18PR
			Größe hinten		10.00x20-16PR		12.00x20-18PR
	38	Radstand		mm	2850		3150
	39	Spurweite	vorne/hinten	mm	1724/1860		1825/1910
	40	Bodenfreiheit	beladen tiefste Stelle	mm	270		
			beladen Mitte Radstand	mm	360		370
	42	Bremsen	Betriebsbremse		Fuß/Luft		
Parkbremse				Hand/Luft			
ANTRIEB	45	Batterie	Spannung/Stromstärke	V/AH	24(12x2)/100		
	50	Motor	Hersteller/Modell		Doosan / DL06		
			Leistung	PS/min-1	140/2100		160/2100
				kW/min-1	103/2100		117,8/2100
			Drehmoment	Nm/min-1	590/1400		670/1400
	51		Zylinder/Hubraum	ccm	6/5890		
	52	Getriebe	Art		Automatik		
Anzahl Gänge vor/zurück				3/3			
57	Hydraulikdruck	System	bar	190		210	
		Anbaugeräte	bar	140			

Abmessungen



Hubgerüsttable und Tragfähigkeit

Modell	Mast	Max. Hubhöhe	Bauhöhe	Masthöhe ausgefahren	Freihub	Tragkraft					
						Mit Schutzgitter	Mit Schutzgitter	Neigung		LSP 600 mm	
								vor	zurück	D110S-5	D130S-5
D110S-5 D130S-5	STD	mm	mm	mm	mm	Grad	Grad	kg			
		3000	2965	4465	0	15	12	11000	13000		
		3500	3215	4965	0	15	12	11000	13000		
		4000	3465	5465	0	15	12	11000	13000		
		4500	3715	5965	0	15	12	11000	13000		
		5000	4165	6665	0	15	12	11000	13000		
	FFT	5500	4415	7165	0	15	12	10500	12000		
		6000	4665	7665	0	15	12	9500	11000		
		4000	2815	5500	1385	15	10	11000	13000		
		4500	2980	6000	1550	15	10	10800	12850		
	5000	3145	6500	1720	15	10	10450	12450			
	5500	3315	7000	1885	15	10	10125	12075			
	6000	3480	7500	2050	15	10	9825	11700			

Modell	Mast	Max. Hubhöhe	Bauhöhe	Masthöhe ausgefahren	Freihub	Tragkraft				
						Mit Schutzgitter	Mit Schutzgitter	Neigung		LSP 600 mm
								vor	zurück	
D160S-5	STD	mm	mm	mm	mm	Grad	Grad	kg		
		2900	2950	4400	0	15	12	16000		
		3000	3170	4670	0	15	12	16000		
		3500	3420	5170	0	15	12	16000		
		4000	3670	5670	0	15	12	16000		
		4500	3920	6170	0	15	12	16000		
		5000	4370	6870	0	15	12	16000		
		5500	4620	7370	0	15	12	15000		
	FFT	6000	4870	7870	0	15	12	14000		
		3700	2930	5335	1380	15	10	15000		
		4000	3030	5635	1480	15	10	15000		
		4500	3195	6130	1645	15	10	15000		
		5000	3360	6635	1815	15	10	15000		
		5500	3530	7135	1980	15	10	14400		
	6000	3695	7630	2145	15	10	13400			



ISO 9001



ISO 14001



PRO5

SERIES



D110 / D130 / D160S-5

11000kg 13000kg 16000kg

Diesel



Doosan
Forklifts



ALBERS
FÖRDERTECHNIK GmbH & Co. KG

Albers Fördertechnik GmbH & Co. KG

Hebelermeer 93

49767 Twist

Tel.: 05935 705570

Fax: 05935 7055729

E-Mail: info@albers-foerdertechnik.de