



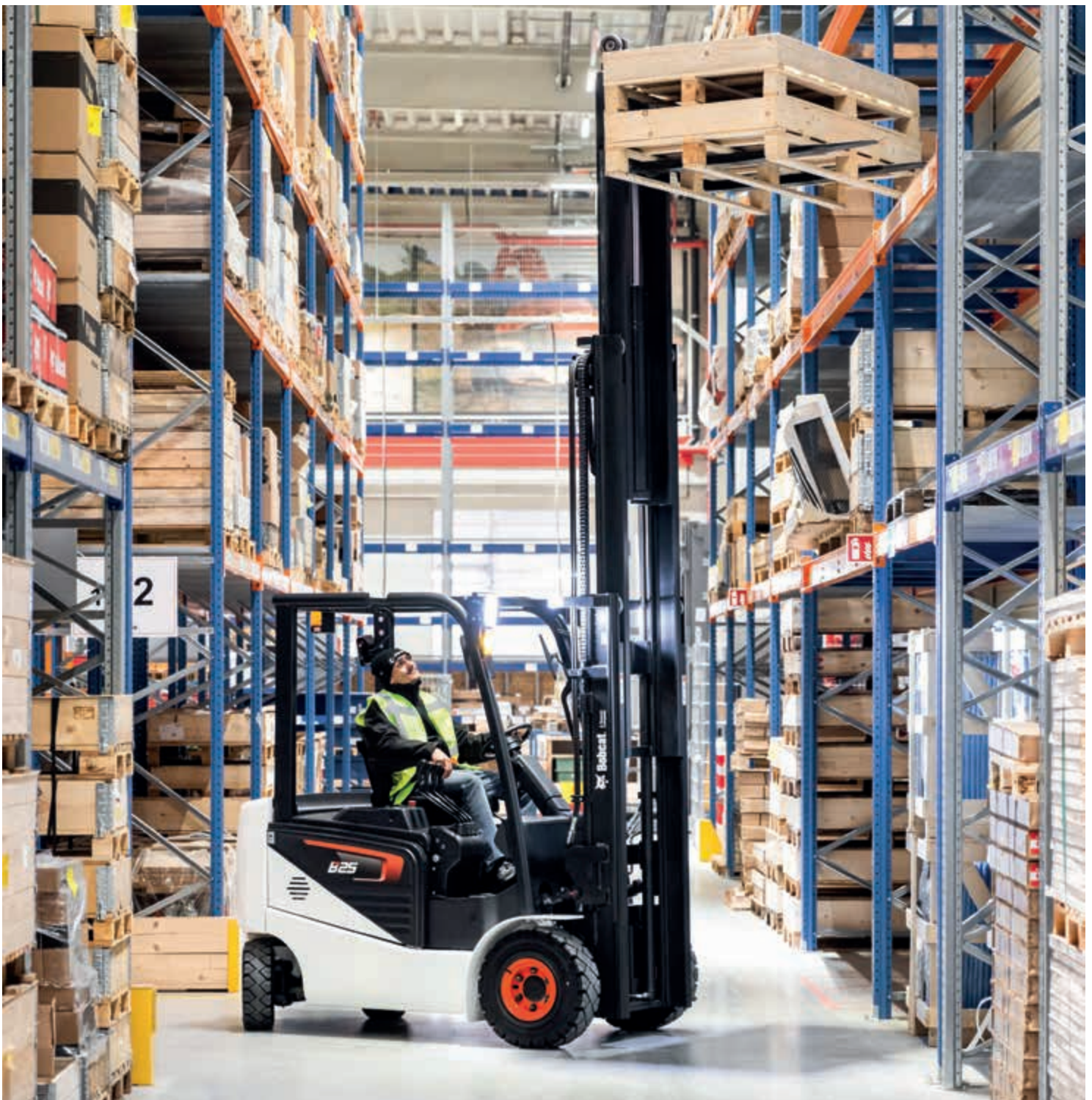
Bobcat[®]

One Tough Animal.

ELEKTROGABELSTAPLER

NXE-Serie 2,5 bis 3,5 Tonnen Tragfähigkeit

🌐 EMEA



ONE TOUGH ANIM

► UNSERE MISSION

Mit unseren Maschinen bringen wir Sie effizienter und produktiver voran, selbst unter den härtesten Bedingungen und in den schwierigsten Situationen. Was auch immer unsere Kunden wollen, wir finden einen Weg.

EINFÜHRUNG



► DIE GESCHICHTE VON BOBCAT

Im Jahr 1958 brachte die Melroe Manufacturing Company einen Frontlader in Kompaktausführung auf den Markt – den Vorgänger des M400, des ersten echten Kompaktladers weltweit. Bald darauf übernahm das Unternehmen die inzwischen weltbekannte Marke Bobcat. Ihr Erfolg legte den Grundstein für die Entwicklung der Kompaktmaschinenindustrie wie wir sie heute kennen.

► ERFAHRUNG IN JAHREN

Im Jahr 2021 erweiterte Bobcat sein Portfolio durch die Übernahme von Doosan Industrial Vehicle. Dieser Spezialist für Flurförderzeuge stellte 1968 seinen ersten Gabelstapler her und baute nach und nach eine weltweite Präsenz mit 400 Händlern in 93 Ländern auf.



► BOBCAT HEUTE

Bobcat erweitert sein Portfolio um Gabelstapler und Schubmaststapler für die Materialumschlagsbranche und bietet damit ein umfassendes Angebot, das alle Ihre Anforderungen an die Intralogistik erfüllt. Bobcat-Gabelstapler und -Schubmaststapler werden im Werk in Südkorea hergestellt, während die hochwertige Lagertechnik von Bobcat in Deutschland produziert wird.



Elektrogabelstapler der NXE-Serie 3

H

A L

ROBUST, WENDIG UND SICHER

► HÖCHSTLEISTUNG GARANTIERT

Sorgen Sie für einen reibungslosen Betriebsablauf mit dem zuverlässigen Gabelstapler B25NS aus der NXE-Serie von Bobcat, der für eine konstante Leistung den ganzen Tag über ausgelegt ist. Dank Merkmalen wie die elektrische Fußbremse und Sicherheitsvorkehrungen wie Steuerungen gemäß Schutzklasse IP67 und abgedichteten Schützen wird die Zuverlässigkeit erhöht und ein langfristiger Schutz Ihrer Investition gewährleistet. Überlegen Sie sich, Ihren Gabelstapler mit zusätzlichen Ausstattungsmerkmalen auszustatten, wie einer Bodenplatte für den Motor oder einem speziellen Hydrauliköl, das den Einsatz des Gabelstaplers bei kalten Temperaturen (bis zu -20 °C) über einen kurzen Zeitraum ermöglicht.



Exzellente Sicht durch den Mast für einen sichereren und effizienteren Arbeitsbetrieb **S. 7**

Hydraulische Dämpfungsfunktion zur Verlangsamung der Absenkgeschwindigkeit und zur Reduzierung von Stößen

Geräumige Fahrerkabine mit einstellbarer Lenksäule und reichlich Beinfreiheit

Individuell anpassbare Fahrerkabine mit den von Ihnen bevorzugten Bedienelementen (Fingertippsteuerung oder Hebel)



► MAXIMALE EFFIZIENZ

Steigern Sie Ihre Produktivität mit dem Gabelstapler B25NS der NXE-Serie, der über Merkmale verfügt wie eine AC-Steuereinheit, eine hervorragende Resttragfähigkeit, ein Kaltlager-Hydrauliköl und eine automatische Nivellierung. **S. 6-7**



► KOMFORT IN AKTION

Arbeiten Sie lange Schichten mit größtem Komfort dank der Temperaturregelung, dem kompakten Lenkrad und den hochwertigen Sitzen. **S. 8-9**

Verbesserte Sicht nach oben durch das Dach beim Heben

Hochwertiger, verstellbarer Sitz und Lenksäule sorgen für maximalen Komfort bei langen Arbeitsschichten
S. 8

Werkzeuglos abnehmbare Seitenverkleidung und breite Motorhaubenöffnung für einfache Wartung



Rutschfeste Trittstufe für mehr Sicherheit beim Ein- und Aussteigen aus der Maschine
S. 8

Die elektrische Fußbremse (EFB) bietet eine zuverlässige Bremsleistung mit weniger zu wartenden Komponenten
S. 10

Antriebs- und Pumpenmotoren gemäß Schutzklasse IP54 für den Betrieb bei Temperaturen von bis zu -20 °C
S. 12



► SICHERHEIT GEHÖRT ZUR STANDARDAUSSTATTUNG

Arbeiten Sie mit Selbstvertrauen dank der umfangreichen Sicherheitsfunktionen wie Rückrollschutz, NFC-Tag Start, automatische Geschwindigkeitsregelung und mehr. **S. 10-11**



► ROBUST UND ZUVERLÄSSIG

Erleben Sie eine Synergie aus Kraft, Leistung und Funktionalität mit Merkmalen wie Staub- und Wasserschutz gemäß Schutzklasse IP54, einem AC-Steuergerät von Curtis und Kippzylindereinsätzen. **S. 12-13**



HERAUSRAGENDE PRODUKTIVITÄT

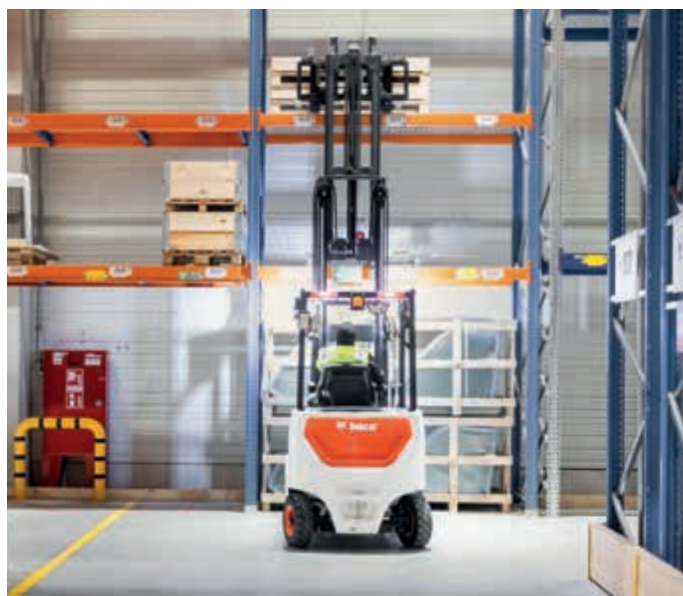


► ZUVERLÄSSIGE AC-STEUERUNG

Machen Sie jede Last und jeden Hub effizienter mit unserem zuverlässigen und leistungsstarken AC-Steuergerät von Curtis (48/80V) und dem Einzelantriebsmotor.

► HERVORRAGENDE SICHT

Arbeiten Sie selbstbewusst, schneller und effizienter auf jeder Baustelle, dank der ausgezeichneten Sicht. Der Dachschutz mit abgewinkelten Dachstreben bietet eine klare Sicht nach oben, ohne die Stabilität oder Sicherheit zu beeinträchtigen, während die Anordnung der Hydraulikschläuche für mehr Übersichtlichkeit sorgt.



► STETS HÖCHSTE PRODUKTIVITÄT

Dank eines Antriebsmotors gemäß Schutzklasse IP54 und einer Steuerung gemäß Schutzklasse IP67 ist Ihr Stapler vor Staub und Feuchtigkeit geschützt. Außerdem kann die Leistungsfähigkeit Ihres Staplers durch die Verwendung unseres Kaltlager-Hydrauliköls gesteigert werden, mit dem er kurzzeitig Temperaturen von bis zu -20 °C standhalten kann.

► AUSGEZEICHNETE RESTTRAGFÄHIGKEIT

Unsere Gabelstapler zeichnen sich durch eine erhöhte Stabilität aus, dank einer flachen Batterie und einer intelligenten Konstruktion mit einer H-Achse, die den Schwerpunkt senkt. So behält Ihr Gabelstapler eine hohe Resttragfähigkeit, selbst in Höhen von mehr als 4 Metern.

KOMFORT & BEDIENELEMENTE



▶ GERÄUMIGE KABINE

Genießen Sie dank des kompakten Lenkrads mehr Platz in der Kabine. Dies erleichtert nicht nur das Manövrieren in beengten Bereichen und verbessert die Reaktionszeit, sondern ermöglicht auch ein präziseres Handhaben von Lasten. Darüber hinaus wird der Fahrer weniger schnell ermüdet und die Effizienz der Einarbeitung neuer Fahrer erhöht.



▶ MEHR BEINFREIHEIT

Unsere Fahrerkabine bietet reichlich Beinfreiheit, um die Belastung zu minimieren, die Konzentration zu verbessern und eine entspanntere Arbeitsatmosphäre für den Fahrer zu schaffen.



▶ MÜHELOSE STEUERUNG

Über das benutzerfreundliche Farbdisplay, das eine Vielzahl von Anpassungen und Einstellungen bietet, kann der Fahrer die Leistung des Gabelstaplers nahtlos steuern. Das Display bietet außerdem weitere Warnungen und Spracheinstellungen für eine komfortable und benutzerfreundliche Erfahrung.



▶ ZUSÄTZLICHER KOMFORT

Für maximalen Komfort sorgen ein großer Getränkehalter, ein 5V-USB-Anschluss und ein Klemmbretthalter, die bequem in Ihrer Reichweite platziert sind.

▶ EINFACHER ZUSTIEG



Die niedrige rutschfeste Trittstufe und die Bodenplatte sorgen für einen sicheren und festen Halt beim Ein- und Aussteigen.

▶ GANZJÄHRIGER KOMFORT



Erleben Sie optimalen Komfort bei jedem Wetter mit unserer Modularkabine, die mit Funktionen wie einer Heizung oder einem Gebläse für den Fahrer ausgestattet ist.

▶ BENUTZERDEFINIERTER STEUERUNG



Wählen Sie Ihre bevorzugte Option für die Richtungs- und Betriebssteuerung – ob mit Hebeln oder Fingertippsteuerung, Monopedal oder Richtungsschalter.



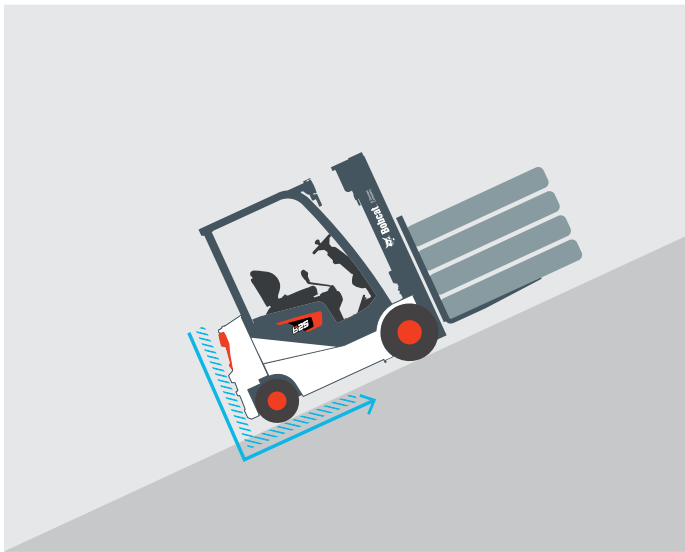
SICHER BEI JEDER BEWEGUNG

► FORTSCHRITTLICHER SCHUTZ FÜR SIE UND IHREN BETRIEB

Bei Bobcat-Gabelstaplern ist die Sicherheit in ihrer DNA verankert. Diese Maschinen sind mit einer Vielzahl von Funktionen ausgestattet, die Ihr Wohlbefinden und Ihre Investition schützen. Außerdem schenken Sie Ihnen bei jeder Aufgabe Sorgenfreiheit – jeden Tag.

► RÜCKROLLSCHUTZ

Der Rückrollschutz verhindert 5 Sekunden lang, dass der Gabelstapler zurückrollt, wenn der Stapler angehalten wird.



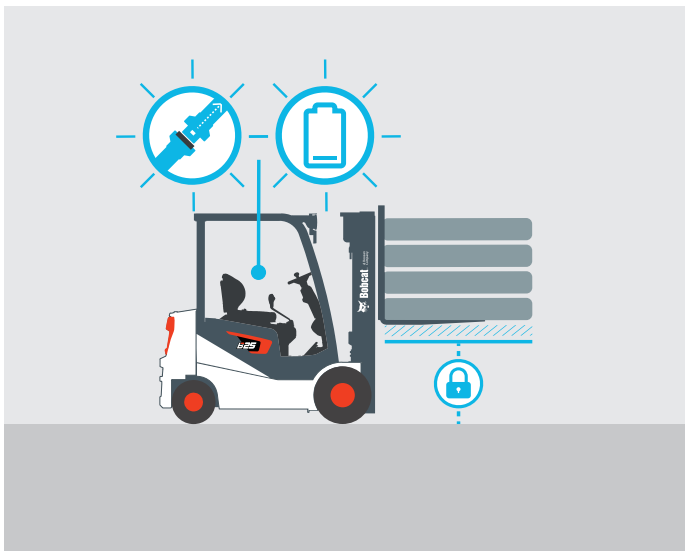
► ELEKTRISCHE FESTSTELLBREMSE (EPB)

Die Feststellbremse wird automatisch, ohne Schalter, aktiviert sobald der Fahrer den Sitz verlässt. So wird die Sicherheit rund um das Fahrzeug gewährleistet.



► WÄCHTER-STABILITÄTSSYSTEM (GSS)

GSS bietet ein umfassendes Paket an wichtigen Funktionen, darunter eine sichere Neutralstellung für den Start, eine Warnung bei niedrigem Batteriestand sowie Bremsöl- und Sicherheitsgutanzeige. Unser System entspricht der Norm ISO 3691 und umfasst die Sperre der Hydraulikfunktionen sowie das Bedienererkennungssystem (OSS).



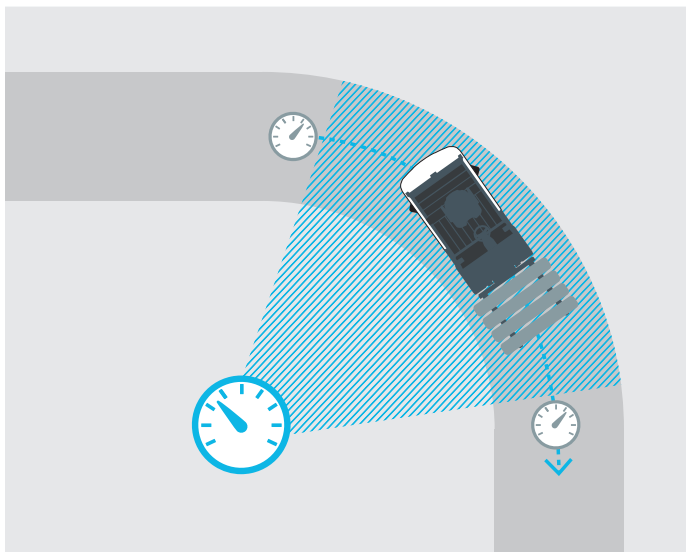
► RAMPENHALT

Profitieren Sie von einer Kombination aus Rückrollschutz und EPB-Technologie. Der schnelle 5-Sekunden-Rückrollschutz und die automatische EPB-Aktivierung nach 3 Sekunden nach dem Anhalten sorgen für eine kontinuierliche Verhinderung des Rückrollens und damit für mehr Sicherheit und Kontrolle.



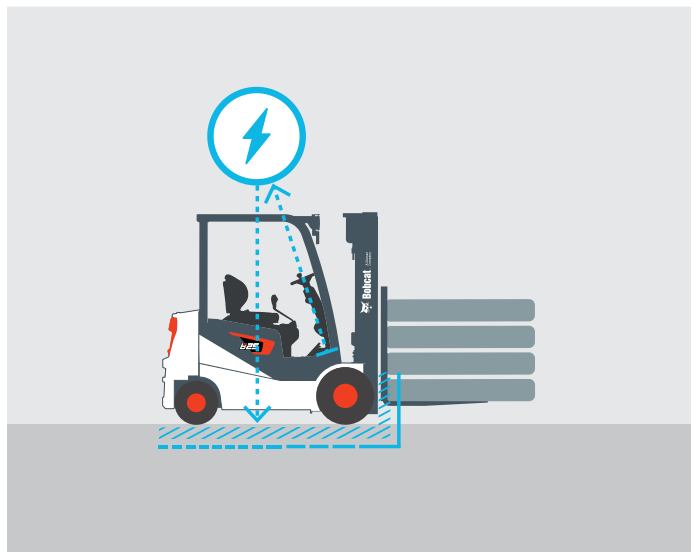
► AUTOMATISCHE GESCHWINDIGKEITSREGELUNG

Die automatische Geschwindigkeitsregelung steuert die Fahrgeschwindigkeit bei scharfen Kurvenfahrten und bremst den Stapler automatisch ab, um das Risiko von Unfällen oder Schäden zu verringern.



► ELEKTRISCHES FUSSBREMSSYSTEM (EFB)

Diese fortschrittliche Bremstechnologie wird aktiviert, wenn der Fahrer den Druck vom Fahrpedal nimmt. Dazu gehört auch die Betriebsbremsanlage.



► NFC-TAG START

Indem die Schlüssel durch einen sicheren Ausweis ersetzt werden, tragen Sie zu einer sichereren Arbeitsumgebung bei, da nur autorisierte Personen den Gabelstapler starten können. Dadurch wird das Risiko einer unbefugten Benutzung verringert und die Sicherheitsprotokolle insgesamt verbessert.



► SICHERHEITZONENLICHT

Das Fahrzeug projiziert rote Lichtlinien auf den Boden, die einen sicheren Bereich für Personen in unmittelbarer Nähe des Fahrzeugs festlegen.



LANGE LEBENSDAUER

▶ LANGLEBIGKEIT GARANTIERT

Der B25NS der NXE-Serie wurde entwickelt, um Schäden zu minimieren, Ausfallzeiten zu verringern, die Sicherheit zu erhöhen und den Fahrerkomfort zu verbessern. Wir bieten Kaltlager-Hydrauliköl, das in Umgebungen von bis zu -20 °C wirksam ist und eine optimale Betriebseffizienz für Ihr Intralogistikunternehmen gewährleistet.



Weit öffnende Haube mit blockierbarer Gasdruckfeder und werkzeuglos abnehmbare Seitenverkleidung für mühelosen Zugang zu den Hauptkomponenten

Zuverlässige und bewährte Curtis AC-Steuerung

Anpassung aller Parameter nach den Präferenzen des Bedieners durch Anschluss eines Laptops an den Gabelstapler

Zentraler Sicherungs- und CAN-Anschluss für einfache Diagnose und Wartung

Optionale Bodenplatte für einen zusätzlichen Schutz des Motors vor Wasser, Staub und Steinen

Der Antrieb und die Pumpe sind staub- und wasserdicht – gemäß Schutzklasse IP54 für Motoren und gemäß Schutzklasse IP67 für abgedichtete Steuereinheiten

KEINE ZEIT FÜR AUSFÄLLE. STELLEN SIE SICH JEDER AUFGABE – TAGEIN, TAGAUS.

2 YEAR WARRANTY

► GEWÄHRLEISTUNG

Bobcat entwickelt jede einzelne Maschine nach höchsten Standards in puncto Qualität und Langlebigkeit. Daher hat unsere Standardgewährleistung eine Laufzeit von 24 Monaten bzw. 2 000 Betriebsstunden (je nachdem, was zuerst eintritt).



► ERWEITERTE GEWÄHRLEISTUNG MIT PROTECTION PLUS

Mit Protection Plus gehen Sie auf Nummer sicher. Die erweiterte Gewährleistung bietet denselben Schutz wie unsere Standardgewährleistung, kann jedoch entsprechend den Anforderungen und Erwartungen der Kunden mit verschiedenen Laufzeiten und Betriebsstunden pro Jahr abgeschlossen werden.

► UMFANGREICHES HÄNDLERNETZ

Sie können sich auf unser Händlernetz und unsere Servicepartner verlassen, die immer bereit sind, Ihnen zu helfen.

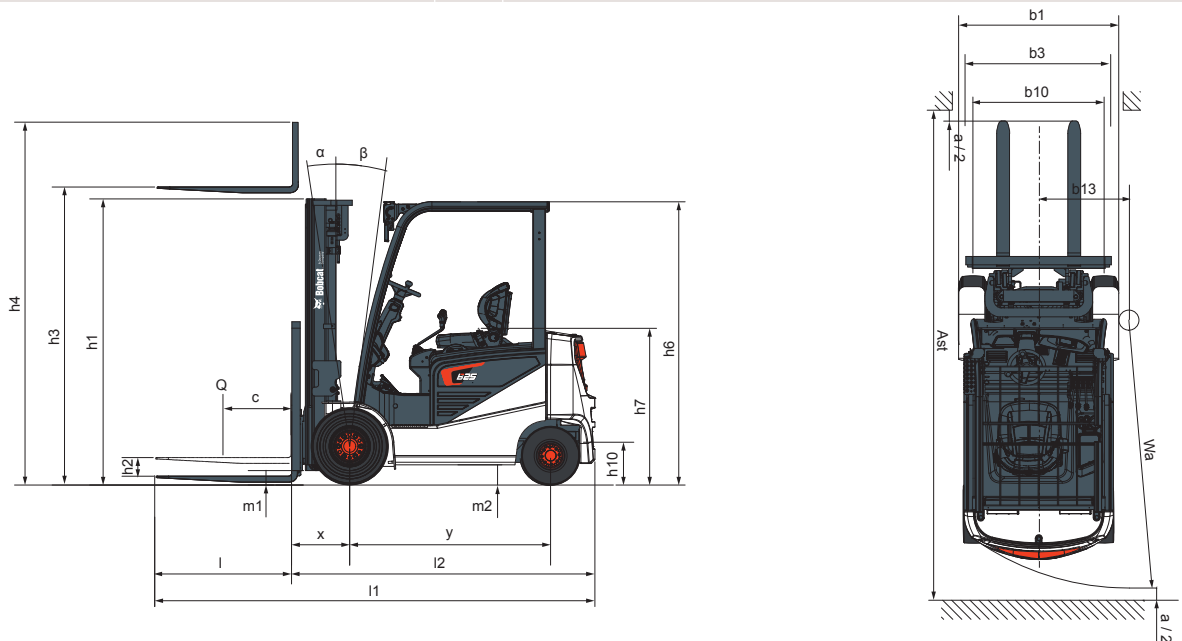
► BOBCAT-ORIGINALTEILE

Wir stellen unseren Händlern qualitativ hochwertige Komponenten zur Verfügung, um sicherzustellen, dass unsere Maschinen zuverlässig bleiben und auch unter den anspruchsvollsten Bedingungen eine gleichbleibend zuverlässige Leistung erbringen.

WICHTIGSTE TECHNISCHE DATEN

TECHNISCHE DATEN GEMÄSS VDI 2198

		B25NS	B30NS	B35NS
MERKMALE				
Antrieb			Elektrik	
Nutzlast (kg)	Q	2 500	3 000	3 500
Lastschwerpunkt, Abstand (mm)	C		500	
Vorbaumaß (mm)	x	457		462
Radstand (mm)	J	1 560	1 710	
Betriebsgewicht (mit min. Gewicht der Batterie) (kg)		4 150	4 360	5 230
Spurbreite vorn (mm)	b10	1 019	1 014	
Spurbreite hinten (mm)	b11	995		
Neigung des Mast-/ Gabelträgers nach vorn (α) / hinten (β) (°)	α / β	6 / 10		
Höhe, Mast abgesenkt (mm)	h1	1 880 – 3 095		
Freihub (mm)	h2	150 – 1 440		
Hub (mit zweistufigem Std.-Mast) (mm)	h3	3 000 – 6 010		
Max. Hubhöhe (mm)	h4	4 247 – 7 249		4 252 – 7 254
Höhe des Dachschutzes (mm)	h6	2 180		
Sitzhöhe/ Standhöhe (mm)	h7	1 183		
Länge bis zur Vorderseite der Gabelzinken (mm)	l2	2 350	2 520	2 550
Gesamtbreite (mm)	b1	1 244		
Gabelabmessungen (mm)		45 × 100 × 1 050	45 × 122 × 1 050	50 × 122 × 1 050
Bodenfreiheit, mit Last, unterhalb des Mastes (mm)	m1	140		
Bodenfreiheit, Mitte des Radstandes (mm)	m2	125		
Arbeitsgangbreite für Paletten von 1 000 × 1 200 in Querrichtung (mm)	Ast	3 717	3 957	3 962
Arbeitsgangbreite für Paletten von 800 × 1 200 in Längsrichtung (mm)	Ast	3 917	4 157	4 162
Wendekreis (mm)	Wa	2 060	2 300	
Fahrgeschwindigkeit, beladen/unbeladen (km/h)		14 / 15		
Batterie-Typ		Blei		
Batteriefach L × B × H (mm)		570 × 1 028 × 755	710 × 1 028 × 745	
Batteriespannung/Nennkapazität K (V/Ah)		48 / 775	80 / 620	
Art der Antriebssteuerungseinheit		AC		
Arbeitsdruck für Anbaugeräte (bar)		200		
Schallpegel am Ohr des Fahrers nach EN 12 053 (dB(A))		68		



STANDARDAUSSTATTUNG UND OPTIONEN

STANDARDAUSSTATTUNG UND OPTIONEN	
PRODUKTIVITÄT	
Fahrgestell mit komplettem AC-System	✓
Hohe Resttragfähigkeit	✓
Einzelantriebsmotor	✓
Kaltlager-Hydrauliköl	✓
Automatische Hubgerüstenrechtstellung	•
SICHERHEIT	
Sicherheitsgurtverriegelung	✓
Elektronische Feststellbremse	✓
LED-Scheinwerfer vorne	✓
Rückrollschutz	✓
LED-Kombinationsleuchten	•
Blaues Sicherheitslicht vorne und/oder LED-Heckleuchte	•
Stroboskop	•
Rotes Sicherheitszonenlicht	•
Zusätzliche LED-Scheinwerfer hinten	•
Rückfahralarm	•
Steuerung der Hubmastgeschwindigkeit	•
NFC-Tag Start	•
Gewichtsanzeige	•
Stahlgitter vorne	•
Panoramaspiegel und/oder Rückspiegel	•
WÄCHTER-STABILITÄTSSYSTEM (GSS)	
Bedienererkennungssystem (OSS)	✓
Neutrale Startposition	✓
Rampenhalt	✓
Automatische Geschwindigkeitsregelung	✓
Warnsignal bei niedrigem Batteriestand	✓
Bremsöl- und Sicherheitsgutanzeige	✓
Sperre der Hydraulikfunktionen	✓
Reduzierung der Fahrgeschwindigkeit (um bis zu 50%) bei angehobenem Mast	•
Um 2 Grad reduzierter Neigungswinkel bei angehobenem Mast	•
Warnsignal bei angehobenem Mast und mehr als 2 Grad Neigung des Masts	•

STANDARDAUSSTATTUNG UND OPTIONEN	
ERGONOMIE	
Ergonomische Fahrerkabine	✓
Großer Einstiegsgriff	✓
Einstellbare Lenksäule	✓
USB-Anschluss	✓
Dokumentenhalter	✓
Becherhalter	✓
Staufach	✓
Kompaktes Lenkrad	✓
LC-Farbdisplay	✓
Fahrtrichtungsschalter in Hydraulikhebel integriert	✓
Große Einstiegsstufe mit rutschfestem Muster	✓
Monopedal	•
Hinterer Haltegriff mit Hupe	•
Premium-Federsitz	•
Fingertippsteuerung	•
Modularkabine – Typ A, B, C, D	•
Heizung	•
Bedienerlüfter	•
ZUVERLÄSSIGKEIT	
Curtis-Steuerung, Schutzklasse IP67	✓
Antriebsmotor, Schutzklasse IP54	✓
Unterschutz (Bodenplatte)	•
Gummi-Faltenbalg für Kippzylinder	•
WARTUNGSFREUNDLICHKEIT	
Werkzeuglos abnehmbare Seitenverkleidung	✓
Motorhaube mit Schließzylinder	✓
Verteilerkasten	✓
Einfacher Zugang zu Steuereinheit und Motorraum	✓
Großer Öffnungswinkel der Batteriehaubenabdeckung	✓
Easyview (Software zur Einstellung der Parameter)	✓

*Diese Liste basiert auf Werksangaben.
 Standardausstattung oder Optionen können für bestimmte Länder variieren.

• = Option ✓ = Standard – = nicht verfügbar

Die in diesem technischen Datenblatt angegebenen Werte wurden gerundet.
 Die Leistung kann je nach Betriebsbedingungen variieren.

Produkte und technische Daten können ohne vorherige Ankündigung verbessert und geändert werden.

(1) Die Mastabmessungen mit Lastschutzgitter beziehen sich auf einen Bereich vom niedrigsten bis zum höchsten verfügbaren Mast

Hinweis: Die Nutzlast basiert auf dem Standardfahrgestell ohne Seitenschieber.

FINANZIERUNGSOPTIONEN

FINANZIERUNG ÜBER 24, 36 ODER 48 MONATE*

Nutzen Sie die Finanzierungsprogramme über 24, 36 oder 48 Monate ab 0% Zinsen und verbessern Sie Ihren Cash-Flow. Fragen Sie Ihren Händler nach den verfügbaren Finanzierungsangeboten.

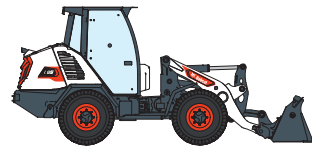
340 MASCHINEN / 150 ANBAUGERÄTEFAMILIEN / 1 TOUGH ANIMAL



KOMPAKTLADER



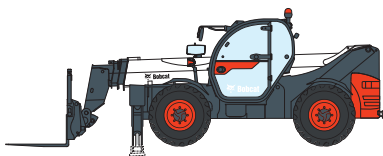
KOMPAKT-RAUPENLADER



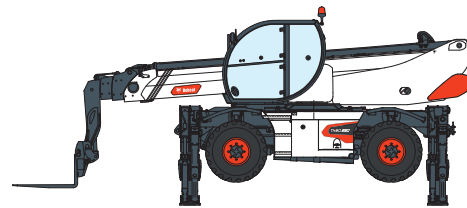
KOMPAKT-RADLADER



GABELSTAPLER



TELESKOPEN



ROTO-TELESKOPEN



MASCHINEN FÜR LEICHTE
VERDICHTUNGSARBEITEN



KOMPAKTBAGGER



KOMPAKTTRAKTOREN



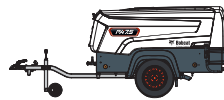
KOMPAKT-KNICKLADER



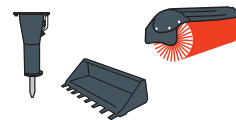
MINI-RAUPENLADER



RASENMÄHER



MOBILE STROM- UND
LICHTLÖSUNGEN



ANBAUGERÄTE

Ihre Bezugsquelle



Unimax AG

Parallelstrasse 4
5606 Dintikon

056 616 70 30
info@unimax.ch
unimax-stapler.ch



Bobcat®

DOOSAN

Bobcat ist ein Unternehmen der Doosan-Gruppe. Doosan ist ein weltweit führender Anbieter von Baumaschinen, Strom- und Wasserversorgungssystemen, Motoren und Maschinenbaulösungen, der mit Stolz Kunden und Gemeinden seit mehr als einem Jahrhundert zur Seite steht. | Bobcat und das Bobcat-Logo sind eingetragene Marken der Bobcat Company in den USA und weiteren Ländern. ©2024 Bobcat Company. Alle Rechte vorbehalten.

* Finanzierungsangebote können je nach Land und Händler variieren. Fragen Sie immer Ihren Händler nach den aktuell verfügbaren Finanzierungsoptionen. Unter Umständen gelten spezielle Konditionen.