

Diesel-Gabelstapler 2 bis 3,5 Tonnen, Serie 9

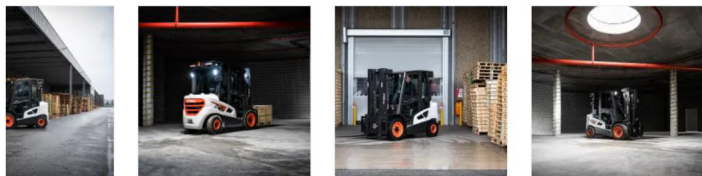


Bobcat 2–3,5-Tonnen-Dieselstapler bieten hohe Leistung und ausgezeichnete Kraftstoffeffizienz. Alle Premium-Gabelstapler der Serie 9 vereinen die Einfachheit der Bedienung eines Bobcat-Gabelstaplers mit höchsten Sicherheitsstandards, überragender Ergonomie für unübertroffenen Fahrerkomfort und vollständig anpassbaren, ergonomischen Bedienelementen, um maximale Produktivität zu gewährleisten.

[Angebot anfordern](#)

[Planen Sie einen Demo](#)

[Händler finden](#)



Technische Daten

	D20S-9	D25S-9	D30S-9	D33S-9	D35C-9
Wichtigste technische Daten					
Fahrgeschwindigkeit	20 km/h	20 km/h	20 km/h	20 km/h	20 km/h
Tragfähigkeit	2000 kg	2500 kg	3000 kg	3250 kg	3500 kg
Lastschwerpunkt	500 mm	500 mm	500 mm	500 mm	495 mm
Hubhöhe (Bereich)	2030-8250 mm	2030-8250 mm	2030-7810 mm	2030-7810 mm	2350-6900 mm
Motortyp	DI/DM02VA	DI/DM02VA	DI/DM02VA	DI/DM02VA	DI/DM02VA
Merkmale					
Antrieb	Diesel	Diesel	Diesel	Diesel	Diesel
Bedienertyp	Sitzend	Sitzend	Sitzend	Sitzend	Sitzend
Nutzlast	2000.00 kg	2500.00 kg	3000.00 kg	3250.00 kg	3500.00 kg
Lastschwerpunkt	500.00 mm	500.00 mm	500.00 mm	500.00 mm	495.00 mm
Lastabstand: Mitte der Antriebsachse zur Gabel	480.00 mm	480.00 mm	485.00 mm	485.00 mm	485.00 mm
Radstand	1700.00 mm	1700.00 mm	1700.00 mm	1700.00 mm	1700.00 mm
Gewichte					
Betriebsgewicht	3830.00 kg	4030.00 kg	4530.00 kg	4615.00 kg	4720.00 kg

Achslast. beladen. vorne	4977.00 kg	5724.00 kg	6518.00 kg	6892.00 kg	7302.00 kg
Achslast. beladen. hinten	853.00 kg	806.00 kg	1012.00 kg	973.00 kg	918.00 kg
Achslast. unbeladen. vorne	1825.00 kg	1780.00 kg	1780.00 kg	1760.00 kg	1755.00 kg
Achslast. unbeladen. hinten	2005.00 kg	2250.00 kg	2750.00 kg	2855.00 kg	2965.00 kg

Reifen

Bereifung: Luftreifen (P). Vollgummireifen (S)	P/E	P/E	P/E	P/E	P/E
Reifengröße. vorne	7.00X15-12	7.00X15-12	8.15X15-12	8.15X15-12	250x15-18
Reifengröße. hinten	6.50X10-10	6.50X10-10	6.50X10-10	6.50X10-12	6.50X10-12
Räder. Anzahl vorne/ hinten (x = angetriebene Räder)	2X/2	2X/2	2X/2	2X/2	2X/2
Lauffläche. vorne	975.00 mm	975.00 mm	982.00 mm	982.00 mm	982.00 mm
Lauffläche. hinten	990.00 mm	990.00 mm	990.00 mm	990.00 mm	990.00 mm

Abmessungen

Neigung des Masts/ Gabelträgers nach vorne	6.00 °	6.00 °	6.00 °	6.00 °	6.00 °
Neigung des Masts/ Gabelträgers nach hinten	10.00 °	10.00 °	10.00 °	10.00 °	10.00 °
Höhe. Mast abgesenkt	2190.00 mm	2190.00 mm	2180.00 mm	2180.00 mm	2180.00 mm
Freier Hub	147.00 mm	147.00 mm	152.00 mm	152.00 mm	152.00 mm
Maximale Gabelhöhe	3230.00 mm	3230.00 mm	3230.00 mm	3230.00 mm	3000.00 mm
Höhe. Mast ausgefahren	4490.00 mm	4490.00 mm	4490.00 mm	4490.00 mm	4260.00 mm
Höhe des Dachschutzes	2183.00 mm	2183.00 mm	2183.00 mm	2183.00 mm	2183.00 mm
Höhe des Sitzes	1026.00 mm	1026.00 mm	1026.00 mm	1026.00 mm	1026.00 mm
Länge insgesamt	3624.00 mm	3674.00 mm	3779.00 mm	3798.00 mm	3828.00 mm
Länge bis zur Gabelung	2574.00 mm	2625.00 mm	2730.00 mm	2749.00 mm	2779.00 mm
Gesamtbreite	1170.00 mm	1170.00 mm	1197.00 mm	1197.00 mm	1255.00 mm
Gabelabmessungen	40X100X1,050	40X100X1,050	45X125X1,050	45X125X1,050	45X125X1,050
Gabelträger ISO 2328. Klasse/Typ A.B	II	II	III	III	III
Breite des Gabelträgers	1103.00 mm	1103.00 mm	1115.00 mm	1115.00 mm	1115.00 mm
Bodenfreiheit. beladen. unterhalb des Mastes	115.00 mm	115.00 mm	105.00 mm	105.00 mm	105.00 mm
Bodenfreiheit. Mitte des Radstandes	143.00 mm	143.00 mm	143.00 mm	143.00 mm	143.00 mm
Arbeitsgangbreite für Paletten von 1000 x 1200 in Querrichtung	3910.00 mm	3950.00 mm	4040.00 mm	4055.00 mm	4085.00 mm
Arbeitsgangbreite für Paletten von 800 x 1200	4110.00 mm	4150.00 mm	4240.00 mm	4255.00 mm	4285.00 mm

in Längsrichtung					
Äußerer Wendekreis	2230.00 mm	2230.00 mm	2355.00 mm	2370.00 mm	2390.00 mm
Innerer Wendekreis	640.00 mm	640.00 mm	641.50 mm	641.50 mm	652.50 mm

Leistungsdaten

Fahrgeschwindigkeit	20.00 km/h	20.00 km/h	20.00 km/h	20.00 km/h	20.00 km/h
Hubgeschwindigkeit, beladen/unbeladen	0.61/0.65 m/s	0.61/0.65 m/s	0.59/0.65 m/s	0.51/0.56 m/s	0.5/0.56 m/s
Absenkgeschwindigkeit, beladen/unbeladen	0.51/0.45 m/s	0.51/0.45 m/s	0.51/0.45 m/s	0.51/0.45 m/s	0.51/0.45 m/s
Zugkraft, beladen/unbeladen (bei 1,6 km/h)	17,780/17,500	17,770/17,640	18,470/18,080	18,360/18100	17,380/17,070
Max. Zugkraft, beladen/unbeladen	19860.0/19,400 N	19900.0/19,600 N	20830.0/20,170 N	20720.0/20,200 N	19510.0/18,940 N
Steigfähigkeit, beladen/unbeladen (bei 1,6 km/h)	33.6/55.2 %	28.7/49.3 %	25.7/44.1 %	24.1/42.2 %	22.3/40.4 %
Max. Steigfähigkeit, beladen/unbeladen	38.1/63.5 %	32.5/52.5 %	29.3/50.5 %	27.4/48.1 %	25.2/45.7 %
Betriebsbremse	Pedal/hydraulisch	Pedal/hydraulisch	Pedal/hydraulisch	Pedal/hydraulisch	Pedal/hydraulisch

Motor

Motorhersteller/Motorart	DI/DM02VA	DI/DM02VA	DI/DM02VA	DI/DM02VA	DI/DM02VA
Motorleistung gemäß DIN ISO1585	45.60 kW	45.60 kW	45.60 kW	45.60 kW	45.60 kW
Nennrehzahl	2200.00 min-1	2200.00 min-1	2200.00 min-1	2200.00 min-1	2200.00 min-1
Drehmoment bei 1/min	300/1,200-1,400	300/1,200-1,400	300/1,200-1,400	300/1,200-1,400	300/1,200-1,400
Anzahl der Zylinder	4.0	4.0	4.0	4.0	4.0
Hubraum	2392.00 cm3	2392.00 cm3	2392.00 cm3	2392.00 cm3	2392.00 cm3
Kraftstoffverbrauch gemäß VDI-Zyklus	2.80 L/h	3.40 L/h	3.80 L/h	3.90 L/h	4.00 L/h
Batteriespannung/normale Kapazität	12/85 V/Ah	12/85 V/Ah	12/85 V/Ah	12/85 V/Ah	12/85 V/Ah

Zusätzliche Daten

Betriebsdruck für Anbaugeräte	156.00 bar	156.00 bar	156.00 bar	156.00 bar	156.00 bar
Ölfluss für Anbaugeräte	76.50 L/min	76.50 L/min	76.50 L/min	76.50 L/min	76.50 L/min
Kraftstofftankkapazität	58.00 L	58.00 L	58.00 L	58.00 L	58.00 L
Schallpegel am Ohr des Fahrers nach EN 12 053	75.00 dB(A)	75.00 dB(A)	75.00 dB(A)	75.00 dB(A)	75.00 dB(A)

Merkmale