



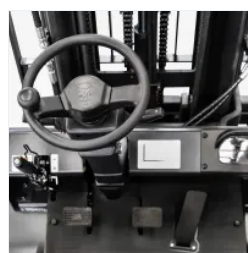
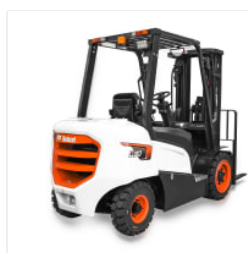
Diesel-Gabelstapler 2 bis 3,5 Tonnen, NX-Plus-Serie

Die 2–3,5-Tonnen-Dieselstapler der NX-Plus-Serie bieten ein hervorragendes Preis-Leistungs-Verhältnis mit vielen Sicherheits- und Produktivitätstechnologien aus unseren Spitzenprodukten, und das alles in einem Paket, das einfach zu bedienen und zu warten ist.

[Angebot anfordern](#)

[Planen Sie einen Demo](#)

[Händler finden](#)



Technische Daten

Merkmale

[Alle schließen](#) ▶

▲ Ergonomie 4

▲ Große Beinfreiheit

Die Kniefreiheit ist verbreitert, und der Kippzylinder wurde von der Bodenplatte entfernt, sodass Sie große Beinfreiheit haben.

▲ Einstellbare Lenksäule

Die Lenksäule lässt sich in einem weiten Winkelbereich verstellen, sodass der Fahrer eine optimale Körperhaltung einnehmen kann.

▲ Integrierter Lichtschalter

Die Schalter für Blinker und Scheinwerfer sind integriert und lassen sich bequem bedienen.

▲ Große Beinfreiheit

Die Kniefreiheit ist verbreitert, und der Kippzylinder wurde von der Bodenplatte entfernt. Das Gaspedal, der Abstand zum Bremspedal und der Winkel wurden verbessert, um die Ermüdung der Knöchel zu verringern.

▲ Produktivität 4

▲ Heben und Senken mit hoher Geschwindigkeit

Die Zahnradpumpe und das Hubmastregelventil wurden optimiert, um die Hub- und Senkgeschwindigkeit zu erhöhen, was die Effizienz Ihres Gabelstaplers steigert.

▲ **Weite Mastdurchsicht**

Die übersichtlich angeordneten Hydraulikschläuche und -ketten sorgen für eine gute Sicht nach vorn.

▲ **Leistungsstarke Steigfähigkeit**

Dank des leistungsstarken Motors, des Getriebes und der Struktur der Zusatzgewichte wird die maximale Steigfähigkeit optimiert und erleichtert das Fahren auf Steigungen bis zu 25 % (3,0 t, bei 1,6 km/h).

▲ **Leistungsstarker Motor**

Der leistungsstarke Dieselmotor bietet eine starke Leistung und erzeugt diese durch eine wichtige Temperaturregelungstechnologie. Außerdem verlängert er die Intervalle für die Aschereinigung und den Motorölwechsel, was zu einer Optimierung der Gesamtbetriebskosten führt.

▲ **Zuverlässigkeit** 4

▲ **Anti-Staub-Design**

Das unten abgedichtete Schutzdach verhindert das Eindringen von Staub von der Unterseite.

▲ **Zusatzgewicht**

Um Erschütterungen zu vermeiden, ist der Motor auf einem Zusatzgewicht montiert, das Vibrationen effektiv dämpft und Geräusche unterdrückt. Dies verlängert die Lebensdauer der Teile und verhindert eine Verschlechterung der Haltbarkeit sowie Ölleckagen.

▲ **Doppelement-Luftfilter**

Der Luftfilter mit Doppelement-Filter schützt den Motor effektiv vor Staub und sorgt so für lange Haltbarkeit. Dies ist Standard bei der NX-Plus-Serie.

▲ **Optimierter Luftstrom**

Der Luftstrom wird optimiert, indem die Position des Schalldämpfers verbessert, der Abstand zwischen den Teilen vergrößert und der Innenraum des Gegengewichts vergrößert wird. Dadurch wird der Luftstrom rationalisiert und die Kühlleistung erhöht.

▲ **Sicherheit** 4

▲ **Bedienererkennungssystem**

Sobald der Fahrer den Sitz verlässt, werden die Fahr- und Hubfunktionen des Staplers gestoppt.

▲ **Mastverriegelung – Neigen, Heben und Senken**

Das hydraulische Verriegelungssystem verhindert das natürliche Absenken und Neigen des Mastes, auch wenn der Fahrer den Stapler unbeaufsichtigt lässt.

▲ **Neuanordnung des Kippzylinders**

Der Kippzylinder wurde von der Bodenplatte entfernt, um zu verhindern, dass der Fahrer darüber stürzt.

▲ **Großer Einstiegsgriff**

Die Einstiegsgriff ist größer, sodass er leichter zu greifen ist und ein sichereres Auf- und Absteigen ermöglicht.

▲ **Wartungsfreundlichkeit** 4

▲ **Einfache Diagnose**

Die Diagnose des Staplerzustands kann mit nur einem Kabel und einem Laptop durchgeführt werden, sodass Ihr Wartungstechniker angemessen handeln und Ihren Stapler so schnell wie möglich warten kann.

▲ **Werkzeuglose Demontage**

Die Bodenplatte und die Seitenverkleidung lassen sich leicht und werkzeuglos abnehmen, was die Inspektion erleichtert und die Wartungskosten reduziert.

▲ **Weltweites Servicenetzwerk**

Bobcat bietet qualitativ hochwertigen Kundendienst und stützt sich dabei auf sein umfangreiches Händlernetz. Hochqualifizierte Fachleute stehen Ihnen jederzeit zur Verfügung.

▲ Bobcat-Originalteile

Das Ersatzteillager beliefert Ihren Händler vor Ort mit hochwertigen Bobcat-Teilen. Bobcat-Originalteile passen perfekt in Ihren Stapler.

Ähnliche Maschinen



Elektrogabelstapler

Entdecken Sie die Einfachheit und Kraft der Bobcat-Elektrogabelstapler. Diese zuverlässigen Maschinen sind so konstruiert, dass sie bei minimaler Komplexität eine erstklassige Leistung erbringen.

[Mehr erfahren >](#)



LPG-Gabelstapler

Die Bobcat-LPG-Gabelstapler sind robuste Maschinen, die für anspruchsvolle Aufgaben, raue Bedingungen und hohe Arbeitslasten ausgelegt sind.

[Mehr erfahren >](#)



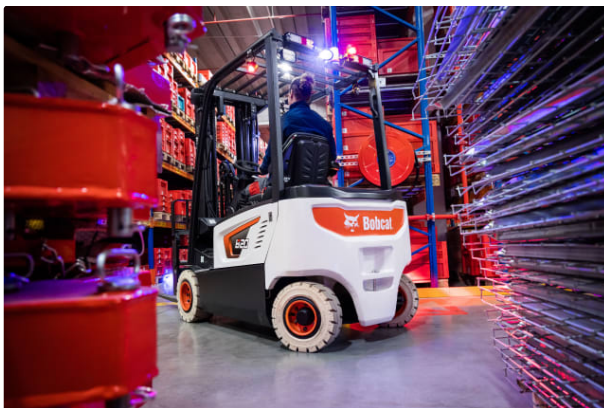
Lagerausrüstung

Unser komplettes Sortiment an Lagerprodukten wurde speziell dafür entwickelt, die Produktivität in Ihrem Betrieb zu optimieren und die Abläufe zu rationalisieren.

[Mehr erfahren >](#)

Zugehörige Inhalte

[Alle anzeigen >](#)



Bobcat zeigt auf der LogiMAT erstmals sein Portfolio mit neuem Branding

19. Februar 2024

Auf der LogiMAT 2024 wird Bobcat erstmals seine umfangreiche Produktpalette für den Materialumschlag vorstellen.



Doosan Bobcat kündigt globale Markenstrategie an: Gabelstapler und Portable Power werden Teil der Marke Bobcat

9. März 2023

Doosan Bobcat, ein Unternehmen der Doosan-Gruppe und weltweit führender Anbieter für Kompaktmaschinen, Innovationen und Baulösungen, erweitert seine Produktpalette durch das Rebranding von zwei Unternehmen innerhalb des Portfolios des Mutterkonzerns Doosan Bobcat.