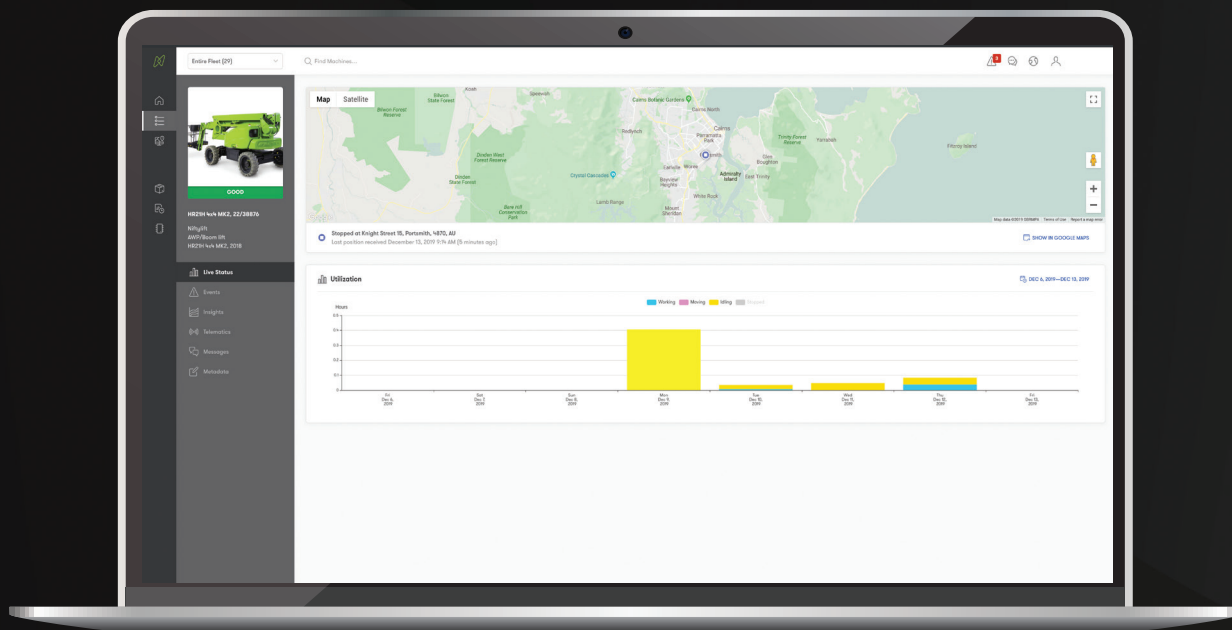


niftylift



Niftylink[®]
Manager



Die Kommando- und Kontrollzentrale für Ihre gesamte Flotte

Intelligent. Vernetzt. Effizient.

Powered by
Trackunit

Einführung von Niftylink

Niftylink ist das leistungsstarke digitale Analysetool von Niftylift, das Ihnen wertvolle Daten über den Zustand, die Aktivität und den Standort Ihrer Maschinen liefert. Es versetzt Sie in die Lage, Ihre Geschäftsergebnisse und die Zufriedenheit Ihrer Kunden zu verbessern.

Wir haben bei der Entwicklung dieses erstklassigen Tools eng mit dem Bautelematikspezialisten Trackunit zusammengearbeitet und dabei das Feedback unserer Kunden und unseres Expertenteams von Ingenieuren eingebunden, um sicherzustellen, dass alle Funktionen von Niftylink den Maschinen in Ihrer Flotte und dem Service, den Sie Ihren Kunden bieten, einen Mehrwert verleihen.

Kontaktieren Sie uns.

Sprechen Sie mit unserem Vertriebsteam, um zu erfahren, wie Sie mit Niftylink das Potenzial, die Rentabilität und die Effizienz Ihrer Flotte maximieren können.

Anrufen **+44 1908 223456**

E-Mail: technicalsales@niftylift.com

Niftylink Manager

Niftylink Manager ist die Kommando- und Kontrollzentrale für Ihre gesamte Flotte und bietet die Tools, die Sie benötigen, um die Betriebszeit Ihrer Maschinen zu erhöhen und die Effizienz und Rentabilität Ihrer Geschäftsprozesse zu verbessern. Mit einem detaillierten Echtzeit-Überblick über Ihre Flotte ist Niftylink Manager der Schlüssel, um das Potenzial Ihrer Maschinen zu erschließen.

Niftylink Manager Anmeldung

Um auf Niftylink Manager zugreifen zu können, müssen Sie vom Administrator des Kontos als Benutzer eingerichtet werden. Sobald Sie als neuer Benutzer angelegt wurden, erhalten Sie einen Benutzernamen und ein Kennwort, mit denen Sie sich anmelden können.

Hier anmelden:

www.niftylinkmanager.com



Niftylink Manager

Home

Verbessern Sie Ihre Effizienz.

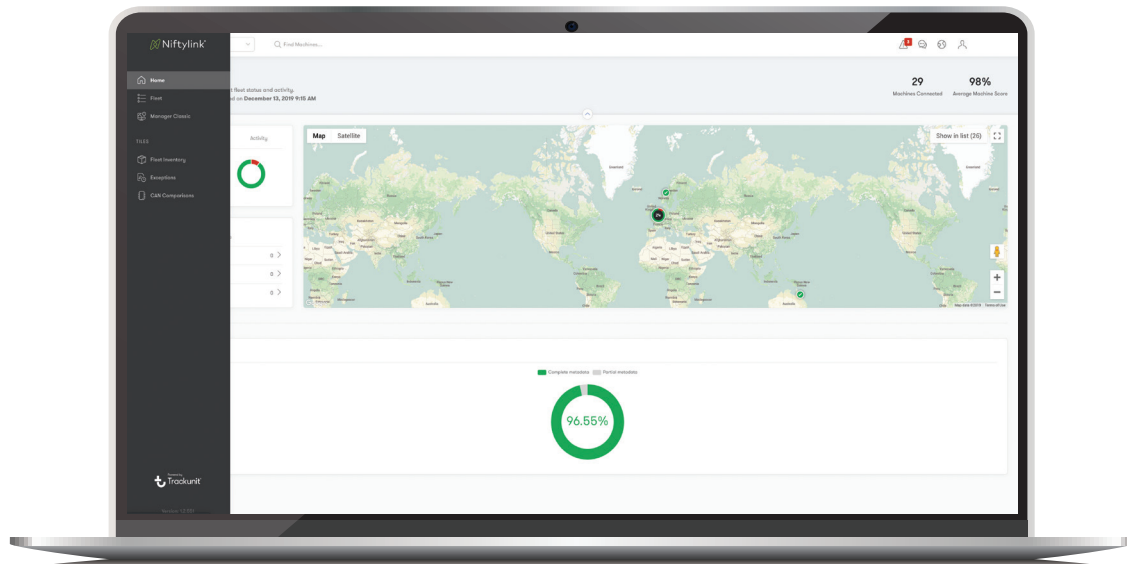
Die Informationszentrale des Niftylink Manager, die Flottenmanagern Einblicke in den aktuellen Status, die Aktivität und den Standort aller Maschinen in der Flotte bietet. Die Flotteninformationen können in einer Liste angezeigt werden, um einen umfassenderen Überblick über die Maschinen zu erhalten, aufgeteilt nach Maschinenmodell, Typ und Alter. Steigerung der Effizienz durch Verkürzung des Zeitaufwands bei der Analyse von Maschinendaten.

Beachtung

Sie werden umgehend informiert, wenn eine Maschine gewartet werden muss. Die Hinweisliste priorisiert kritische Störungen, damit Ressourcen entsprechend zugewiesen werden können. Diese Funktion bietet eine vorbeugende Maßnahme gegen potenzielle Ausfallrisiken und die damit verbundenen Kosten, da sie Probleme antizipiert, bevor sie auftreten, und dadurch die Sicherheit am Standort verbessert.

Aktivität

Die Echtzeitverfolgung hilft dabei, einzelne Maschinen der Flotte genau im Auge zu behalten und die Betriebszeiten zu erfassen. Mietfirmen können verhindern, dass Maschinen über die vereinbarte Zeit hinaus betrieben werden, wodurch Betriebskosten eingespart werden. Beseitigen Sie Papierprozesse und erhalten Sie historische Nutzungsdaten und Trenddaten, um Prozesse schneller und effizienter zu machen.

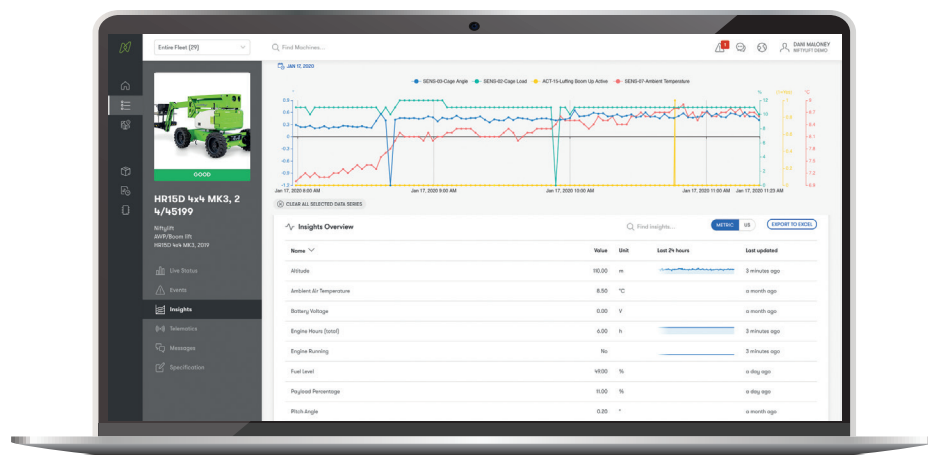


Einblicke

Analyse individueller Maschinen.

Niftylink Insights bietet detaillierte Maschinendaten, die zeigen, wie Ihre Maschinen genutzt werden. Erhalten Sie Daten von über 70 Parametern (modellabhängig), die mindestens alle 2 Minuten vom CAN-Bus der Maschine erfasst werden, oder zeigen Sie den gesamten Nutzungsverlauf einer Maschine an. Treffen Sie intelligentere Geschäftsentscheidungen, bei denen die Effizienz und Rentabilität einzelner Maschinen im Vordergrund stehen.

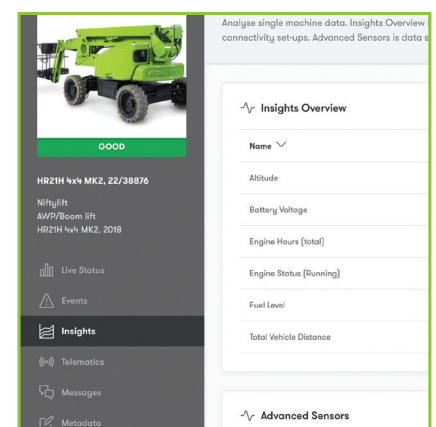
Mit der Diagrammfunktion können Sie bis zu 4 Datenpunkte in einem einzelnen Diagramm anzeigen. Erhalten Sie erweiterte Informationen wie Umgebungslufttemperatur und Nutzlastanteil direkt vom CAN-Bus, um genau zu verstehen, wie Ihre Maschinen verwendet werden und wie Sie sie effektiv verwalten können. Erhalten Sie mit Niftylink Insights ein Höchstmaß an Einblick in Ihre Maschinen.



Mitteilungen

Bleiben Sie vernetzt.

Die Mitteilungsfunktion ermöglicht eine gezielte Kommunikation bezüglich einer bestimmten Maschine und verfolgt die gesamte laufende Kommunikation zwischen Flottenmanagern, Servicetechnikern und Bedienern. Die Mitteilungsfunktion ist sofort verfügbar und ermöglicht sogar, qualitativ hochwertige Bilder und Videoinhalte zu teilen. Auf diese Weise können Servicetechniker Schäden an einer Maschine melden und Probleme schnell und effizient beheben und die Maschinenverfügbarkeit erhöhen.



Niftylink Manager Classic

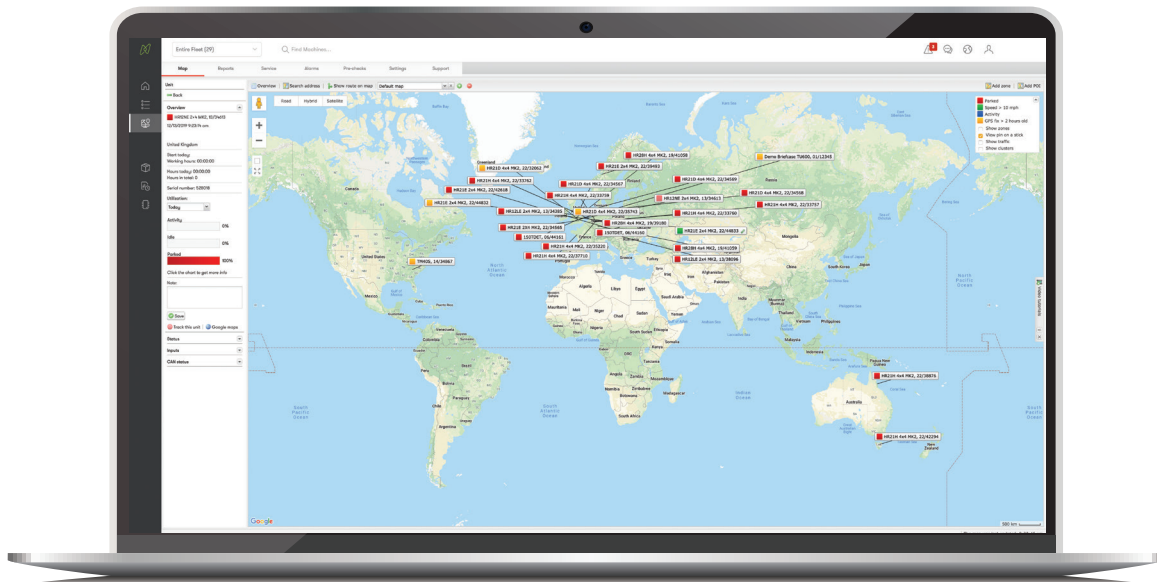
„Classic“ ist ein eingebetteter Teil von Niftylink Manager. Es bietet umfangreiche Funktionen und ermöglicht es Flottenmanagern, Kunden und Maschinen einzurichten und zu verwalten, Wartungstermine zu planen und Berichte zu erstellen.

Wartung

Maschinenwartungen können in Niftylink Manager Classic geplant werden. Flottenmanager können dabei die von Niftylink zur Verfügung gestellten Echtzeit-Einblicke nutzen, um die Wartung von Maschinen zu planen und Abläufe intelligenter und effizienter zu gestalten.

Alarme

Mit der Alarmfunktion können Sie den Zustand und die Sicherheit einer Maschine genau überwachen. Richten Sie Alarme für Ereignisse ein, die für Sie wichtig sind, z. B. um informiert zu werden, wenn eine Maschine vor Ort angekommen ist oder wenn der Batteriestand einer Maschine unter eine bestimmte Grenze fällt. Sie können festlegen, welche Informationen Sie über eine Maschine wollen und erhalten diese sofort.



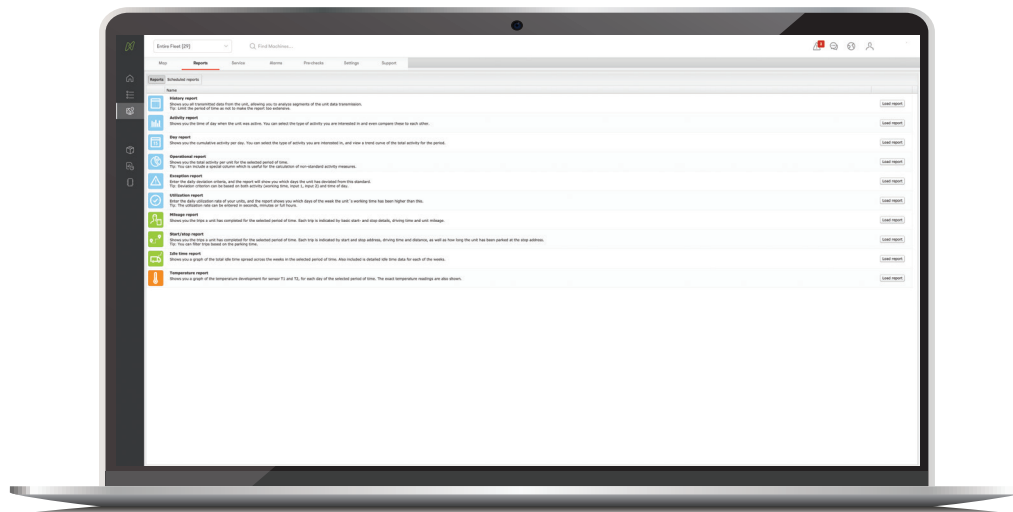
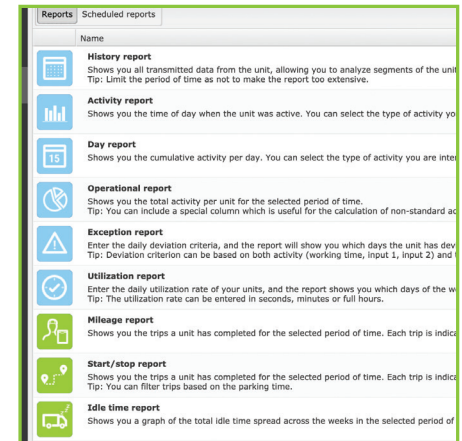
Niftylink Manager

Berichterstattung

Flottenmanager können Berichte über den Betrieb, die Nutzung, die Aktivität und die Historie von Maschinen erstellen. Durch die Rationalisierung aller Berichte in Niftylink Manager Classic wird der Prozess effizienter, da die Möglichkeit zur Verwaltung und Berichterstattung über die Flotte in einer einfach zu bedienenden Plattform kombiniert wird.

Maschinenverwaltung

Flottenmanager können Maschinen so einrichten, dass sie nur während der vereinbarten Mietzeit benutzt werden können. Wenn eine sofortige Abholung der Maschine nicht möglich ist, wird dies entsprechend auf die Mietzeit angerechnet. Verlängern Sie den Lebenszyklus Ihrer Maschinen und verhindern Sie Kosten, die durch unvorhergesehene Schäden entstehen.



Zugriffskontrolle (Niftylink Keypad optional erhältlich)

Setzen Sie auf Sicherheit.

Richten Sie einen Pin-Code ein, um den Zugang zu Maschinen zu kontrollieren. Mit dem Niftylink Keypad haben Flottenmanager die vollständige Kontrolle darüber, wer Zugang zu den Maschinen in der Flotte hat. Stellen Sie sicher, dass die Maschinen nicht von unbefugtem Personal ohne entsprechende Schulung bedient werden, um Unfälle zu vermeiden und die Sicherheit auf der Baustelle zu verbessern.

Schützen Sie wertvolle Vermögenswerte.

Die Möglichkeit, nur befugtem Personal das Bedienen von Maschinen zu gestatten, verringert die Möglichkeit eines Diebstahls. Durch eine maßgeschneiderte Echtzeit-Statusüberwachung werden Sie benachrichtigt, wenn eine Maschine aus einer vorgegebenen Geo-Zone bewegt wurde, und ein Alarm wird ausgelöst, wenn dies geschieht.

Kontaktieren Sie uns, um mehr über das Niftylink Keypad zu erfahren.





Niftylink[®]
Manager

Intelligent. Vernetzt. Effizient.

Kontaktieren Sie uns.

Sprechen Sie mit unserem Vertriebsteam, um zu erfahren, wie Sie mit Niftylink das Potenzial, die Rentabilität und die Effizienz Ihrer Flotte maximieren können.

Anrufen: **+44 1908 223456**

E-mail: **technicalsales@niftylift.com**

www.niftylift.com/de/niftylink

www.niftylinkmanager.com