



ETBJ30RT

Das gesamte Sortiment der Modelle mit Elektroantrieb ist umweltfreundlich und kann in geschlossenen Innenbereichen eingesetzt werden.

Die integrierte Batterie ist geräuschlos und emissionsfrei: die perfekte Lösung zur Ausführung von Arbeiten in Schulen, Einkaufszentren, Wohnquartieren und jeder Umgebung, in dem Lärm und Abgase vermieden werden müssen.



EMISSIONSFREI

STANDARD AUSRÜSTUNG:

- Teleskop-Jib
- Vordere Pendelachse für höhere Stabilität auf allen Untergründen
- Selbstsperrdifferenzial
- Steckdose am Arbeitskorb
- Sicherer Betrieb bis 12,5 m/s Windgeschwindigkeit
- Integrierte Diagnoseanzeige mit CAN-Bustechnik
- Hoher Grad an Baugleichheit im Sortiment
- Drehbereich 360°
- Allradantrieb
- 4 Lenkräder
- CAN-BUS
- Große Öffnungsweite für einfachere Instandhaltung
- Hupe
- Betriebsstundenzähler
- Proportionalsteuerung
- Rundumleuchte
- Non-Marking-Reifen
- Elektrische Sicherheitspumpe
- Not-Halt-Taste
- Fahrsignal
- Notabsenkung
- Borddiagnose
- Fahrbewegung zulässig bei maximaler Hubhöhe
- Hydraulische Plattformdrehung

HAUPTANWENDUNGEN



Bau-
gewerbe



Großveranstaltungen



Instandhaltung
von Flugzeugen,
Schiffsreparaturen



Anlagenservice



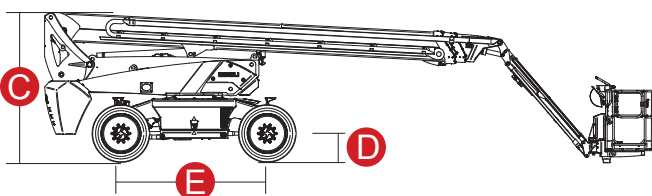
Erdöl- und
Gasindustrie



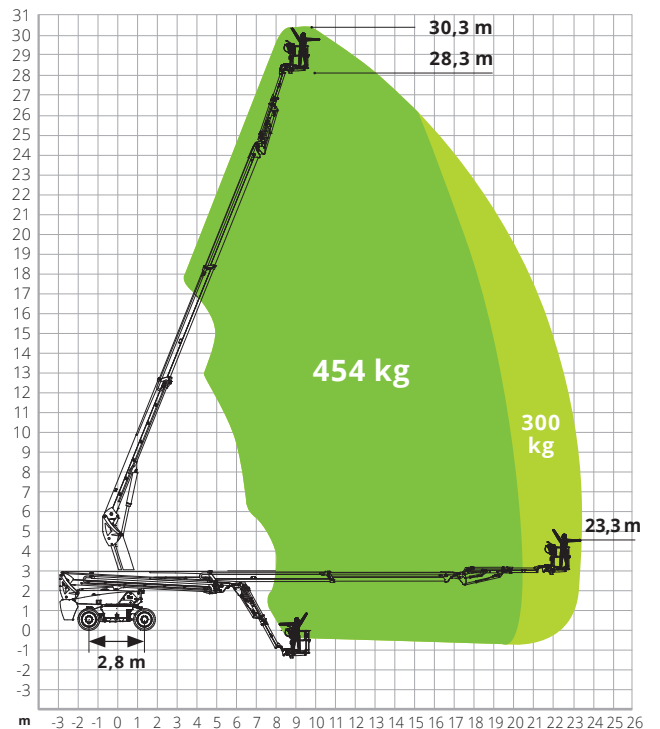
Renovierung

ETBJ30RT

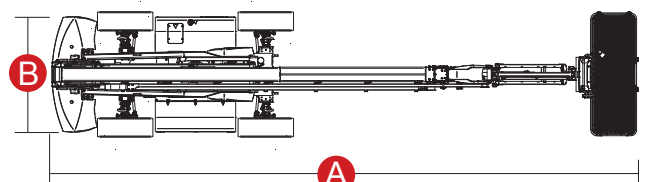
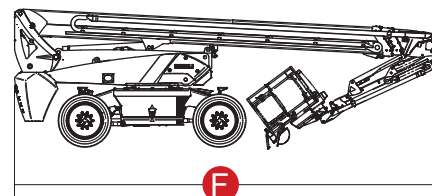
Max. Arbeitshöhe	30,30 m
Max. Höhe Arbeitskorb	28,30 m
Max. Reichweite	23,30 m
Max. Tragkraft	300 kg / 454 kg
Max. Steigfähigkeit (eingefahren)	30 %
Max. Neigung	X -5° / Y -5°
Max. Windgeschwindigkeit	12,5 m/s
A Länge Arbeitsbühne	12,25 m
B Breite Arbeitsbühne (inkl. Räder)	2,50 m
C Höhe Arbeitsbühne	2,89 m
F Transportlänge	8,79 m
E Radstand	2,80 m
Bodenfreiheit außerhalb der Fahrzeugkontur	1,61 m
D Bodenfreiheit	0,43 m
Wenderadius (außen)	3,74 m
Wenderadius (innen)	0,98 m
Drehbereich Oberwagen (endlos)	360°
Vertikale Drehung Ausleger	71° (+68°/ -3°)
JIB-Typ	Teleskop
JIB-Länge	3,00/4,30 m
Vertikale JIB-Drehung	130° (-60°/+70°)
Breite Arbeitskorb	0,90 m
Länge Arbeitskorb	2,44 m
Drehung Arbeitskorb	180° (+/-90°)
Gesamtgewicht	18.900 kg
Geschwindigkeit (eingefahren)	6 km/h
Geschwindigkeit (ausgefahren)	1,1 km/h
Reifen	385/45-28
Hydrauliköltank	165 l
Batterietyp	Lithium-Batterie
Batteriekapazität	520 Ah/80 V
Ladegerät	5 kW/80 V, 12 V
Antrieb	Hydrostatisch



Ergonomisches Bodenbedienpult



Lithium-Batterie



NORMENVERWEIS: EN 280, ANSI/SAIA A92.20