



*Robustes Gerät
für extrem
anspruchsvolle
Anwendungen.*

Dieses extrem robuste Zinkenverstellgerät eignet sich ideal für den Einsatz bei schweren Ladungen.

EINSATZBEREICHE

Das Zinkenverstellgerät der R-Serie eignet sich ideal für Einsätze wobei schwere Lasten gehoben werden müssen. Es wird für das Arbeiten mit Metall und Stein sowie in Automobilbetrieben empfohlen. Das für herkömmliche FEM Klasse 4 Stapler entwickelte Gerät kann sowohl Standard also auch mit Wellengabelzinken ausgestattet werden.

MERKMALE

- Separater Seitenschub mit Nylonlagern oben und Rollen unten
- Hervorragende Durchsicht
- Schweißfreie Installation
- Lastschutzzitterbohrungen
- Geeignet für Gabelzinkenbreiten 150 - 200 mm
- Zylindern in den oberen Rahmen integriert zum Schutz vor Korrosion
- Abnehmbare obere Rahmenabdeckung; erleichtert die Wartung der Zylinder
- Das innovative Design ermöglicht die Verstellung der Gabeln nahezu verschleissfrei für die Gabelhaken und Rahmen.

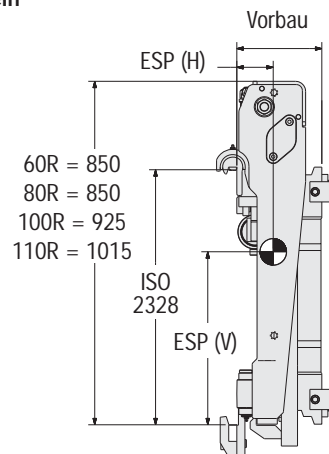
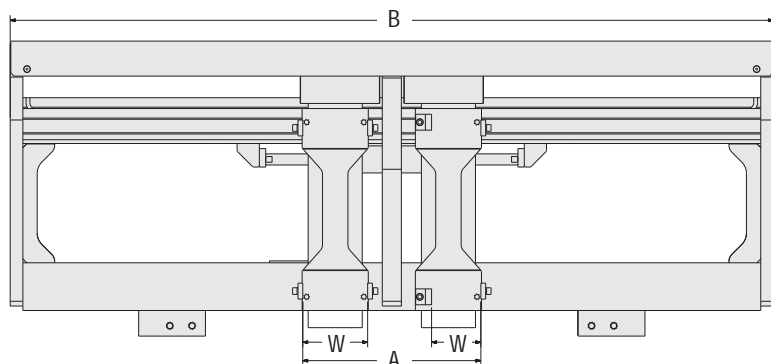
OPTIONEN

- Schnellwechselhaken
- Sonderöffnungsbereiche, sowie Gabelzinken mit verschiedenen Querschnitten oder Längen lieferbar
- Lastschutzzitterhöhe 1500 oder 1800 mm
- Kranausleger
- Chromleiste und Abstreifer für den Einsatz in kontaminierten Umgebungen
- Abgeschrägte Gabeln und Rückschlagventile für zylindrische Ladungen
- Sonder-Gabelträger für Anschraubgabeln





WICHTIG: Je nach Vorschrift ist ein Lastschutzgitter erforderlich.



Modell	Tragfähigkeit bei Lastschwerpunkt (kg)	Lastschwerpunkt (mm)	Gesamtbreite (mm) B	Gabeltaschenbreite (mm) W	Öffnungsbereich Außen-Außen (mm) A	Minimum-Gabelträgerbreite (mm)	Gesamtseitenschub (mm)	Eigenschwerpunkt waagrecht (mm) ESP (H)	Eigenschwerpunkt senkrecht (mm) ESP (V)	Vorbaumaß (mm)	Eigengewicht (kg)	Aufhängungsklasse ISO 2328
Mit Seitenschub - mit Adapterplatten												
60R-FPS-C201	6000	600	1400	150 ①③	560-1280	1100	200	96	417	210	602	4
60R-FPS-C221	6000	600	1500	150 ①③	560-1380	1100	200	95	419	210	618	4
60R-FPS-C241	6000	600	1860	150 ①③	560-1740	1360	200	94	424	210	686	4
60R-FPS-C261	6000	600	2000	150 ①③	560-1880	1500	200	93	426	210	713	4
60R-FPS-C281	6000	600	2100	150 ①③	560-1980	1600	200	92	428	210	732	4
80R-FPS-C201	8000	600	1860	150 ①③	560-1740	1460	300	94	424	210	686	4
80R-FPS-C221	8000	600	2000	150 ①③	560-1880	1600	300	93	426	210	713	4
80R-FPS-C241	8000	600	2100	150 ①③	560-1980	1700	300	92	428	210	732	4
80R-FPS-C261	8000	600	2200	150 ①③	560-2080	1800	300	91	429	210	752	4
80R-FPS-C281	8000	600	2400	150 ①③	560-2280	2000	300	90	431	210	791	4
100R-FPS-C201	8000	900	1820	200 ②③	560-1680	1800		100	430	230	912	4
100R-FPS-C231	8000	900	2220	200 ②③	560-2080	2000		98	433	230	1022	4
100R-FPS-C261	8000	900	2420	200 ②③	560-2280	2180		98	435	230	1065	4
110R-FPS-D201	11000	600	2020	200 ②③	560-1880	1800		104	490	240	1040	5
110R-FPS-D231	11000	600	2220	200 ②③	560-2080	2000		103	495	240	1095	5
110R-FPS-D261	11000	600	2420	200 ②③	560-2280	2180		101	500	240	1150	5

Hinweise:

- ▶ Standardgabeln können verwendet werden, sind aber nicht im Lieferumfang enthalten
 - ▶ Sonder-Rahmenbreiten und Öffnungsbereiche verfügbar.
 - ▶ Maximale Gabellänge 2600 mm. Längere Gabeln auf Anfrage.
- ① 60-80R: Einstellbar für eine alternative Gabelbreite = 200 mm. Der Öffnungsbereich (OTO) ändert sich nicht.
 - ② 100-110R: Einstellbar für eine alternative Gabelbreite = 150 mm. Der Öffnungsbereich (OTO) ändert sich nicht.
 - ③ Bei allen Modellen können Gabeln mit Gabelbreite 150 mm auf zwei Arten montiert werden. Mit Beibehaltung des Öffnungsbereichs oder Reduzierung des Öffnungsbereichs um 100 mm.

HYDRAULIKFUNKTIONEN

Hydraulikfunktionen	Erforderliche Stapler-Zusatzhydraulik
2	2

HYDRAULIKFLUSS/-DRUCK

Zinkenverstellgerät

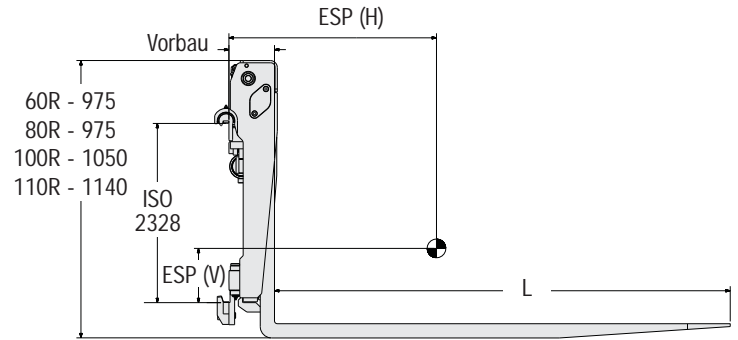
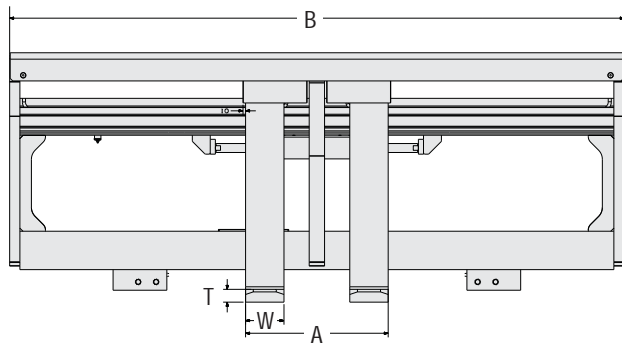
Modell	Maximaler Druck (bar)	Fluss (l/min)		
		Min	Empf	Max
60R	120	30	45	60
80R	120	35	55	75
100R				
110R				

Seitenschieber

Modell	Maximaler Druck (bar)	Fluss (l/min)		
		Min	Empf	Max
60R	180	30	45	60
80R	180	35	55	75
100R				
110R				



WICHTIG: Je nach Vorschrift ist ein Lastschutzgitter erforderlich.



Modell	Tragfähigkeit bei Lastschwerpunkt (kg)	Lastschwerpunkt (mm)	Gesamtbreite (mm) B	Gabelabmessungen (mm) L x W x T	Öffnungsbereich Außen-Außen (mm) A	Minimum-Gabelträgerbreite (mm)	Gesamtseitenschub verfügbare (mm)	Eigenschwerpunkt waagrecht (mm) ESP (H)	Eigenschwerpunkt senkrecht (mm) ESP (V)	Vorbau-Maß (mm)	Eigengewicht (kg)	Aufhängungskategorie ISO 2328
Seitenschub - mit Gabeln												
60R-FPS-C101	6000	600	1400	1200x150x60	560-1280	1100	200	200	318	170	680	4A
60R-FPS-C121	6000	600	1500	1200x150x60	560-1380	1100	200	196	321	170	695	4A
60R-FPS-C141	6000	600	1860	1200x150x60	560-1740	1300	200	185	335	170	760	4A
60R-FPS-C161	6000	600	2000	1200x150x60	560-1880	1400	200	182	339	170	788	4A
60R-FPS-C181	6000	600	2100	1200x150x60	560-1980	1500	200	180	343	170	808	4A
80R-FPS-C101	8000	600	1860	1200x150x70	560-1740	1300	300	198	323	180	802	4A
80R-FPS-C121	8000	600	2000	1200x150x70	560-1880	1400	300	194	328	180	828	4A
80R-FPS-C141	8000	600	2100	1200x150x70	560-1980	1500	300	192	331	180	848	4A
80R-FPS-C161	8000	600	2200	1200x150x70	560-2080	1600	300	188	334	180	868	4A
80R-FPS-C181	8000	600	2400	1200x150x70	560-2280	1800	300	184	341	180	907	4A
80R-FPS-C103	8000	600	1860	1200x200x60	560-1740	1300	300	207	309	170	843	4A
80R-FPS-C123	8000	600	2000	1200x200x60	560-1880	1400	300	204	315	170	871	4A
80R-FPS-C143	8000	600	2100	1200x200x60	560-1980	1500	300	201	318	170	892	4A
80R-FPS-C163	8000	600	2200	1200x200x60	560-2080	1600	300	198	322	170	910	4A
80R-FPS-C183	8000	600	2400	1200x200x60	560-2280	1800	300	193	328	170	950	4A
100R-FPS-C101	8000	900	1820	1800x200x70	560-1680	1800		301	323	185	1202	4A
100R-FPS-C131	8000	900	2220	1800x200x70	560-2080	2000		280	338	185	1310	4A
100R-FPS-C161	8000	900	2420	1800x200x70	560-2280	2180		275	348	185	1365	4A
110R-FPS-D101	11000	600	2020	1200x200x70	560-1880	1800		178	425	185	1160	5A
110R-FPS-D131	11000	600	2220	1200x200x70	560-2080	2000		172	433	185	1218	5A
110R-FPS-D161	11000	600	2420	1200x200x70	560-2280	2180		169	441	185	1272	5A

Hinweise:

- ▶ Sonder-Rahmenbreiten und Öffnungsbereiche lieferbar
- ▶ Gabelzinken im Lieferumfang enthalten. Maximale Gabellänge 3200 mm. Längere Gabeln auf Anfrage.

HYDRAULIKFUNKTIONEN

Hydraulikfunktionen	Erforderliche Stapler-Zusatzhydraulik
2	2

HYDRAULIKFLUSS/-DRUCK

Zinkenverstellgerät

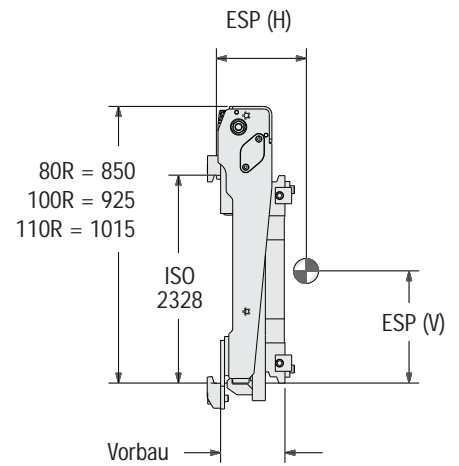
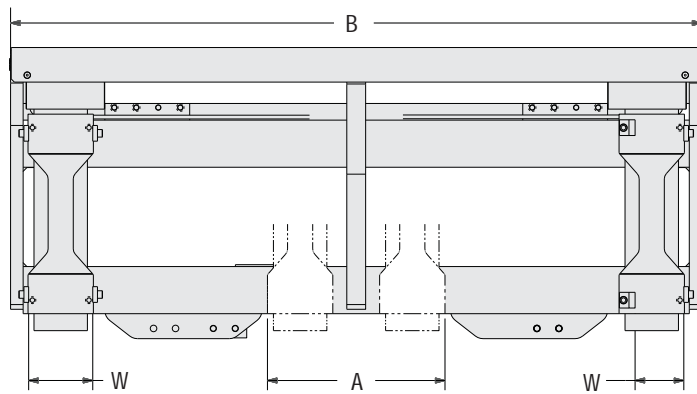
Modell	Maximaler Druck (bar)	Fluss (l/min) Min - Empf - Max
60R	120	30 - 45 - 60
80R	120	35 - 55 - 75
100R		
110R		

Seitenschieber

Modell	Maximaler Druck (bar)	Fluss (l/min) Min - Empf - Max
60R	180	30 - 45 - 60
80R	180	35 - 55 - 75
100R		
110R		



WICHTIG: Je nach Vorschrift ist ein Lastschutzzitter erforderlich.



Modell	Tragkraft bei Lastschwerpunkt (kg)	Lastschwerpunkt (mm)	Gesamtbreite (mm) B	Gabeltaschenbreite (mm) W	Öffnungsbereich Außen-Außen (mm) A	Minimum -Gabelträgerbreite (mm)	Eigenschwerpunkt waagrecht (mm) ESP (H)	Eigenschwerpunkt senkrecht (mm) ESP (V)	Vorbau-Maß (mm)	Eigengewicht (kg)	Aufhängungsklasse ISO 2328
Ohne Seitenschub mit Adapterplatten											
80R-FPB-C201	8000	600	1400	150 ①③	560-1280	1100	85	403	197	605	4
80R-FPB-C211	8000	600	1500	150 ①③	560-1380	1100	85	405	197	625	4
80R-FPB-C231	8000	600	1860	150 ①③	560-1740	1300	84	409	197	687	4
80R-FPB-C241	8000	600	2000	150 ①③	560-1880	1400	84	410	197	713	4
80R-FPB-C251	8000	600	2100	150 ①③	560-1980	1500	84	411	197	729	4
80R-FPB-C261	8000	600	2200	150 ①③	560-2080	1600	83	413	197	748	4
80R-FPB-C281	8000	600	2400	150 ①③	560-2280	1800	83	415	197	784	4
100R-FPB-C201	10000	600	1820	200 ②③	560-1680	1400	90	450	212	832	4
100R-FPB-C231	10000	600	2220	200 ②③	560-2080	1800	89	453	212	916	4
100R-FPB-C261	10000	600	2420	200 ②③	560-2280	2000	89	455	212	960	4
110R-FPB-D201	11000	600	2020	200 ②③	560-1880	1600	95	510	222	945	5
110R-FPB-D231	11000	600	2220	200 ②③	560-2080	1800	94	515	222	987	5
110R-FPB-D261	11000	600	2420	200 ②③	560-2280	2000	93	520	222	1030	5

Hinweise:

- ▶ Standardgabeln können verwendet werden, sind aber nicht im Lieferumfang enthalten.
- ▶ Sonder-Rahmenbreiten und Öffnungsbereiche lieferbar.
- ▶ Maximale Gabellänge 2600 mm. Längere Gabeln auf Anfrage.

- ① 60-80R: Einstellbar für eine alternative Gabelbreite = 200 mm. Der Öffnungsbereich (OTO) ändert sich nicht.
- ② 100-110R: Einstellbar für eine alternative Gabelbreite = 150 mm. Der Öffnungsbereich (OTO) ändert sich nicht.
- ③ Bei allen Modellen können Gabeln mit Gabelbreite 150 mm auf zwei Arten montiert werden. Mit Beibehaltung des Öffnungsbereichs oder Reduzierung des Öffnungsbereichs um 100 mm.

HYDRAULIKFUNKTIONEN

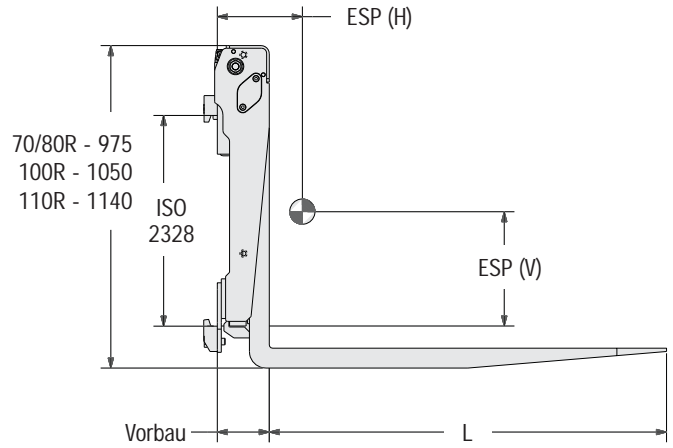
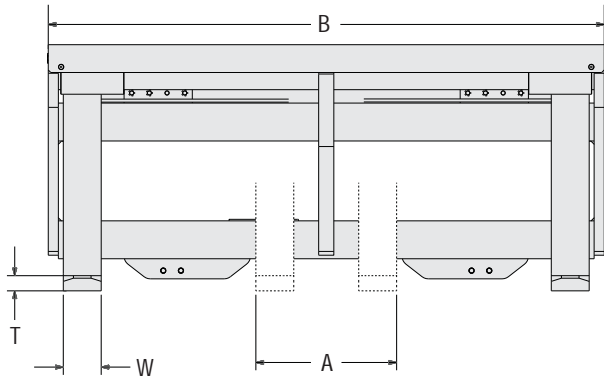
Hydraulikfunktionen	Erforderliche Stapler-Zusatzhydraulik
1	1

HYDRAULIKFLUSS/-DRUCK

Modell	Maximaler Druck (bar)	Fluss (l/min) Min - Empf - Max
80R	120	35 - 55 - 75
100R		
110R		



WICHTIG: Je nach Vorschrift ist ein Lastschutzzitter erforderlich.



Modell	Tragkraft bei Lastschwerpunkt (kg)	Lastschwerpunkt (mm)	Gesamtbreite (mm) B	Gabelabmessungen (mm) L x W x T	Öffnungsbereich Außen-Außen (mm) A	Minimum-Gabelträgerbreite (mm)	Eigenschwerpunkt waagrecht (mm) ESP (H)	Eigenschwerpunkt senkrecht (mm) ESP (V)	Vorbaumaß (mm)	Eigengewicht (kg)	Aufhängungsklasse ISO 2328
Ohne Seitenschub mit Gabeln											
70R-FPB-C101	7000	600	1400	1200x150x60	560 - 1280	1100	187	312	157	693	4A
70R-FPB-C121	7000	600	1500	1200x150x60	560 - 1380	1100	184	313	157	710	4A
70R-FPB-C141	7000	600	1860	1200x150x60	560 - 1740	1300	175	322	157	773	4A
70R-FPB-C161	7000	600	2000	1200x150x60	560 - 1880	1400	172	325	157	798	4A
70R-FPB-C181	7000	600	2100	1200x150x60	560 - 1980	1500	170	327	157	815	4A
80R-FPB-C101	8000	600	1860	1200x150x70	560 - 1740	1300	188	312	167	807	4A
80R-FPB-C121	8000	600	2000	1200x150x70	560 - 1880	1400	185	316	167	836	4A
80R-FPB-C141	8000	600	2100	1200x150x70	560 - 1980	1500	182	320	167	855	4A
80R-FPB-C161	8000	600	2200	1200x150x70	560 - 2080	1600	180	322	167	871	4A
80R-FPB-C181	8000	600	2400	1200x150x70	560 - 2280	1800	176	327	167	906	4A
80R-FPB-C103	8000	600	1860	1200x200x60	560 - 1740	1300	198	300	157	853	4A
80R-FPB-C123	8000	600	2000	1200x200x60	560 - 1880	1400	194	303	157	878	4A
80R-FPB-C143	8000	600	2100	1200x200x60	560 - 1980	1500	192	306	157	895	4A
80R-FPB-C163	8000	600	2200	1200x200x60	560 - 2080	1600	189	310	157	913	4A
80R-FPB-C183	8000	600	2400	1200x200x60	560 - 2280	1800	185	315	157	948	4A
100R-FPB-C101	8000	900	1820	1800x200x70	560 - 1680	1800	300	323	167	1125	4A
100R-FPB-C131	8000	900	2220	1800x200x70	560 - 2080	2000	290	338	167	1210	4A
100R-FPB-C161	8000	900	2420	1800x200x70	560 - 2280	2180	280	348	167	1250	4A
110R-FPB-D101	11000	600	2020	1200x200x70	560 - 1880	1800	191	425	167	1115	5A
110R-FPB-D131	11000	600	2220	1200x200x70	560 - 2080	2000	187	433	167	1157	5A
110R-FPB-D161	11000	600	2420	1200x200x70	560 - 2280	2180	183	441	167	1198	5A

Hinweise:

- ▶ Sonder-Rahmenbreiten und Öffnungsbereiche verfügbar.
- ▶ Gabeln im Lieferumfang enthalten. Maximale Gabellänge 3200 mm. Längere Gabeln auf Anfrage.

HYDRAULIKFUNKTIONEN

Hydraulikfunktionen	Erforderliche Stapler-Zusatzhydraulik
1	1

HYDRAULIKFLUSS/-DRUCK

Modell	Maximaler Druck (bar)	Fluss (l/min)
		Min - Empf - Max
70R	120	30 - 45 - 60
80R	120	35 - 55 - 75
100R		
110R		

WEITERE ZINKENVERSTELLGERÄTE



Zinkenverstellgerät W-Serie

Robustes Zinkenverstellgerät für zahlreiche Paletten und Ladevorgänge im Innen- und Außenbereich. Erhältlich als anhängbares oder integriertes Modell zur optimalen Staplerauslastung. Beim integrierten, hydraulisch verstellbaren Seitenschieber erfolgt der Seitenschub über die Zylinder des Zinkenverstellgeräts, wodurch bestmögliche Durchsicht erreicht wird. Die Konstruktion erlaubt den Einsatz von rollengeführten Wellengabeln bzw. rollen-/lagergeführte Gabel-Adapterplatten



Kompaktes Zinkenverstellgerät G-Serie

Empfohlen für Verteilerzentren, Lagerhäuser, Automobilindustrie, anspruchsvolle Fertigungs- und Lebensmittelverarbeitungsbetriebe. Anhängbares Modell mit externem Seitenschub ausgestattet. Die Konstruktion erlaubt den Einsatz von ISO-Standardgabeln. Durch die hervorragende Durchsicht ermöglicht das kompakte Gerät dem Staplerfahrer vom Fahrersitz aus die exakte Positionierung der Gabeln zum Transport zahlreicher Paletten- und Behältertypen.



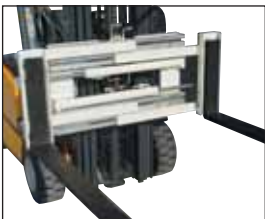
Zinkenverstellgerät F-Serie

Empfohlen für Verteilerzentren, Lagerhäuser, Fertigungs- und Lebensmittelverarbeitungsbetriebe. Anhängbares Modell mit externem Seitenschub ausgestattet. Die Konstruktion erlaubt den Einsatz von ISO-Standardgabeln.



Zinkenverstellgerät K-Serie

Empfohlen für Verteilerzentren, Lagerhäuser und Fertigungsbetriebe. Dieses wirtschaftliche anhängbare Zinkenverstellgerät verfügt über externen Seitenschub. Die optionale, schnell installierbare Hydraulik-Funkfernbedienung ermöglicht den Einsatz eines einzigen Zusatzventils zur Bedienung zusätzlicher Funktionen.



Zinkenverstellgerät UPF-Serie

Das Zinkenverstellgerät UPF verfügt über einen Teleskoprahmen, mit dem sich die Gabeln über den Gabelträger hinaus öffnen lassen. Es ist mit ISO-Norm Adapterplatten ausgestattet, die die Verwendung von Standard Gabelzinken ermöglicht. Anhängbares Modell mit externem Seitenschub ausgestattet.



Zinkenverstellgerät G/D-Serie

Empfohlen für Anwendungen, für die ein großer Öffnungsbereich benötigt wird. Im Gegensatz zu herkömmlichen Zinkenverstellgeräten lassen sich mit der G/D Serie die Gabeln über die Breite des Gabelträgers hinaus öffnen. Die Serie G/D bietet robuste, zuverlässige und weitgehend wartungsfreie Zinkenverstellgeräte.