

## Mehr Drehfähigkeiten für Ihren Stapler.

*Vielseitigkeit  
beim Drehen und  
Kippen*

### EINSATZBEREICH

Mit den Drehgeräten der G-Serie lassen sich Lasten schneller abkippen oder umdrehen und die Gabeln in einer Bewegung wieder in Aufnahmeposition bringen. Cascade-Drehgeräte werden häufig in der Lebensmittel-, Automobil-, chemischen und Recyclingindustrie, bei Schmelz- und Gussbetrieben sowie in der allgemeinen Fertigung eingesetzt. - Also praktisch überall dort, wo Behälter auszukippen oder Kisten zu transportieren sind.

### MERKMALE

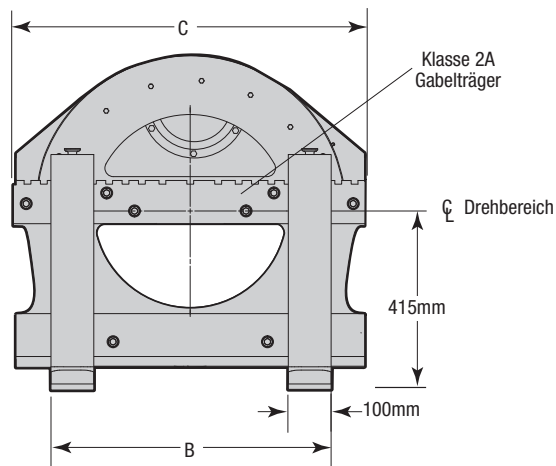
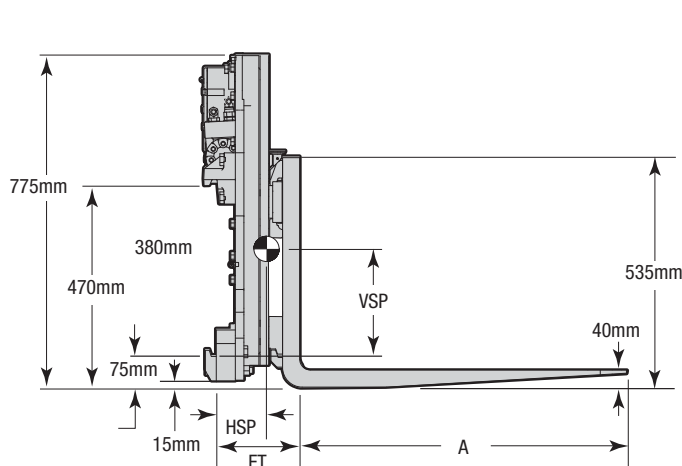
- Robuste Konstruktion - Getriebe und Zahnkränze von Cascade sind für ihre Langlebigkeit bekannt.
- Durchsicht - Ein großes Sichtfeld erlaubt dem Fahrer den jederzeitigen Überblick über die Gabelspitzen. Eine Zentralsichtung verhindert Verschmutzungen.
- Drehmoment-Hohe Drehmomente sorgen für eine flüssige und sichere Drehung von Lasten.
- Gabelträgerbreiten - unterschiedliche Gabelträgerbreiten sind für zahlreiche Einsatzmöglichkeiten erhältlich.
- Gabeln-Die Drehgeräte können mit Gabeln oder nur mit Gabelträger geliefert werden.
- Doppelte Montagebohrungen gemäß Klasse 2A bzw. 3A beim 55G-zur einfachen Umrüstung der Haken beim Staplerwechsel.

### OPTIONEN

- 180° Drehbegrenzung-Wenn ein exakter Stopp nach 180° gewünscht wird.
- Spezielle Gabelgrößen und -konfigurationen.
- Schnellwechselhaken unten-Ermöglichen das An- oder Abmontieren des Drehgeräts in wenigen Minuten ohne Werkzeug. (Hydraulik-Schnellkupplungen sind separat erhältlich)
- Hydraulische Behälterhalterung-Das spezielle Design ermöglicht die Klammerung des Behälters beim Drehen. Besonders für Behälter ohne Gabeltaschen.
- Mechanische Behälterhalterung-zur Aufnahme von leichten Behältern.
- Seitliche Stabilisatoren - für einen sicheren Halt beim Drehen.



# 45G DREHGERÄT



## 360° endlos drehbar

Katalog-Bestellnr.	Tragfähigkeit @ 500 mm Last-schwerpt.	Gabellänge	Öffnungsbereich über die Gabeln	Breite	Aufhängungs-klasse	Vorneigung	Mindest Gabelträgerbreite	Eigengewicht	Vorbaumaß	Horizontaler Last-Schwerpunkt	Vertikaler Last-Schwerpunkt
	kg	A	B	C				kg	ET (mm)	HSP (mm)	VSP (mm)
45G-RRB-A510	2500 ①	ohne Gabeln	810	860	2A	0°	810	247	155	76	311
45G-RRB-A520	2500 ①	ohne Gabeln	940	990	2A	0°	810	253	155	81	310
45G-RRB-A514	2500	1200	810	865	2A	0°	810	347	193	201	236
45G-RRB-A524	2500	1200	940	990	2A	0°	810	352	193	201	236

① Für die Tragfähigkeit der einzelnen Gabelmodelle siehe Tabelle. Der Wert bezieht sich auf das Drehgerät.

## MONTAGEKIT

Katalog-Bestellnr.
#6 JIC 659245

## HYDRAULIKFUNKTIONEN

HYDRAULIKFUNKTIONEN	Zusatzventile
1	1

## Hydraulikdurchfluss und Arbeitsdruck

Minimum Durchfluss	Empfohlener Durchfluss	Maximum Durchfluss	Maximum Arbeitsdruck
19L/min	38L/min	57L/min	2300 psi/160 bar

## DREHGERÄT - TECHNISCHE DATEN

Modell	Drehgeschwindigkeit	Drehmoment
45G	7,0 U/min @ 57L/min	7120 Nm @ 2300 psi/160 bar

► Motoren mit höheren Drehgeschwindigkeiten sind lieferbar. Dadurch ist der Drehmoment reduziert.

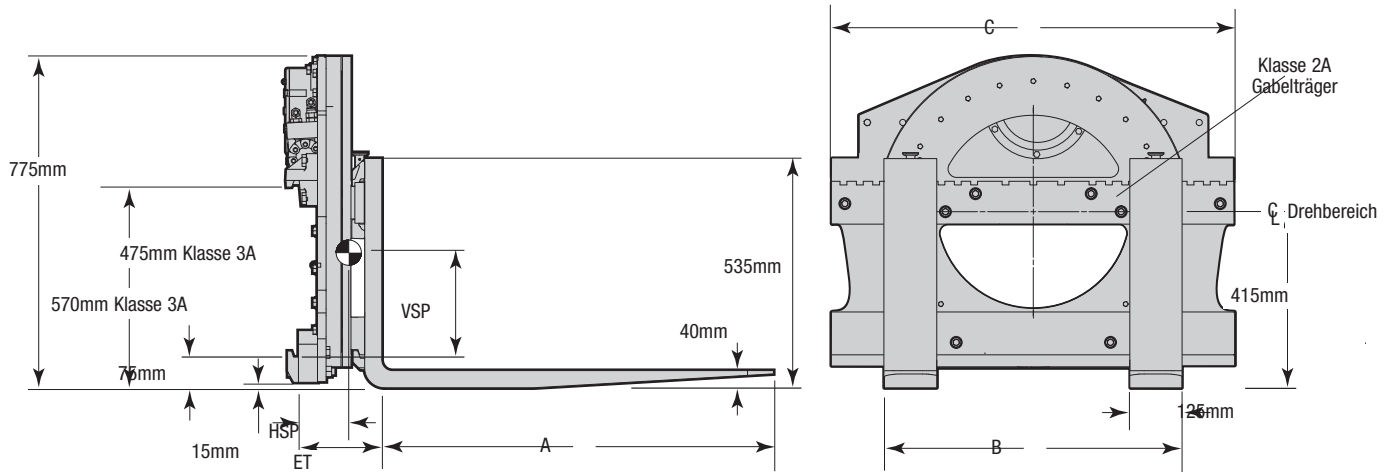
## DREHGERÄTE - TRAGFÄHIGKEITSTABELLE

Modell	Gabelklasse	LSP	Gabelquerschnitt (B x S)			
			100 x 35 mm	100 x 40 mm ②	125 x 40 mm ③	125 x 45 mm ④
45G	2	500mm	1950 kg	2500 kg	2500 kg	2500 kg
55G	2	500mm	1950 kg	2500 kg	2700 kg	2700 kg
65G	3	500mm	-	-	2800 kg	3200 kg

② bzw. 10 x 4 cm

③ bzw. 13 x 4 cm

④ bzw. 13 x 4,5 cm



## 360° endlos drehbar

Katalog- Bestellnr.	Tragfähigkeit @ 500 mm Lastschwerpt.	Gabellänge	Öffnungsbereich über die Gabeln	Breite	Aufhängungs- klasse	Vorneigung	Mindest Gabelträgerbreite	Eigengewicht	Vorbaumaß	Horizontaler Last- Schwerpunkt	Vertikaler Last- Schwerpunkt
	kg	A	B	C			mm	kg	ET(mm)	HSP (mm)	VSP(mm)
55G-RRB-B510	2700 <sup>①</sup>	ohne Gabeln	940	990	3A	0°	810	270	185	107	307
55G-RRB-B520	2700 <sup>①</sup>	ohne Gabeln	1070	1115	3A	0°	810	275	185	107	305
55G-RRB-B530	2700 <sup>①</sup>	ohne Gabeln	1140	1190	3A	0°	810	294	190	112	302
55G-RRB-B514	2700	1200	940	990	3A	0°	810	390	224	239	226
55G-RRB-B524	2700	1200	1070	1115	3A	0°	810	396	224	236	226
55G-RRB-B534	2700	1200	1140	1190	3A	0°	810	415	229	236	226

① Für die Tragfähigkeit der einzelnen Gabelmodelle siehe Tabelle. Der Wert bezieht sich auf das Drehgerät.

## MONTAGEKIT

	Katalog-Bestellnr.
#6 JIC	659245

## HYDRAULIKFUNKTIONEN

Hydraulikfunktionen	Zusatzventile
1	1

## HYDRAULIKDURCHFLUSS UND ARBEITSDRUCK

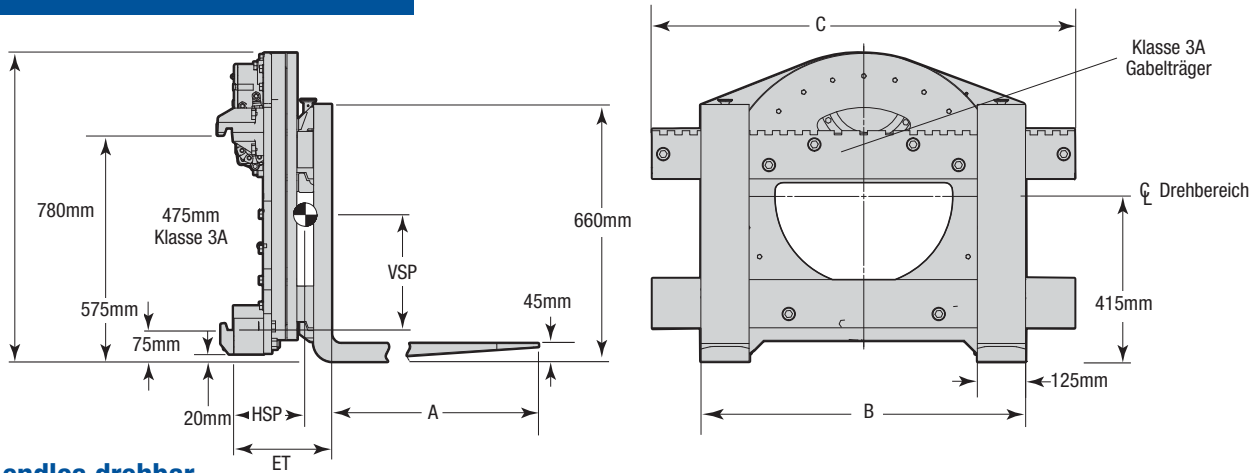
Minimum Durchfluss	Empfohlener Durchfluss	Maximum Durchfluss	Maximum Arbeitsdruck
19L/min	38L/min	57L/min	2300 psi/160 bar

## DREHGERÄT - TECHNISCHE DATEN

Modell	Drehgeschwindigkeit	Drehmoment
55G	7,0 U/min @ 57 L/min	7120 Nm @ 2300 psi/160 bar

- Motoren mit höheren Drehgeschwindigkeiten sind lieferbar. Dadurch ist der Drehmoment reduziert.

# 65G DREHGERÄT



## 360° endlos drehbar

Katalog-Bestellnr.	Tragfähigkeit @ 500 mm Lastschwerpt.	Gabellänge	Öffnungsbereich über die Gabeln	Breite	Aufhängungs-klasse	Vorneigung	Mindest-Gabellänge	Eigengewicht	Vorbaummaß	Horizontaler Last-Schwerpunkt	Vertikaler Last-Schwerpunkt
	kg	A	B	C			mm	kg	ET(mm)	HSP (mm)	VSP(mm)
65G-RRB-B510	3200 ①	ohne Gabeln	1070	1120	3A	0°	810	328	201	122	305
65G-RRB-B520	3200 ①	ohne Gabeln	1220	1270	3A	0°	810	339	201	125	305
65G-RRB-B514	3200	1200	1070	1120	3A	0°	810	476	246	246	236
65G-RRB-B524	3200	1200	1220	1270	3A	0°	810	487	246	244	236

① Für die Tragfähigkeit der einzelnen Gabelmodelle siehe Tabelle für die 45G Serie. Der Wert bezieht sich auf das Drehgerät.

## MONTAGEKIT

Katalog-Bestellnr.
#6 JIC 659245

## Hydraulikdurchfluss und Arbeitsdruck

Minimum Durchfluss	Empfohlener Durchfluss	Maximum Durchfluss	Maximum Arbeitsdruck
19L/min	38L/min	57L/min	2300 psi/160 bar

## HYDRAULIKFUNKTIONEN

HYDRAULIKFUNKTIONEN	Zusatzventile
1	1

## DREHGERÄT - TECHNISCHE DATEN

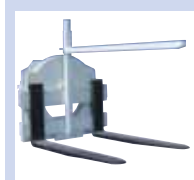
Modell	Drehgeschwindigkeit	Drehmoment
65G	5,2 U/min @ 57L/min	9040/Nm @ 2300 psi/160 bar

► Motoren mit höheren Drehgeschwindigkeiten sind lieferbar. Dadurch ist der Drehmoment reduziert.

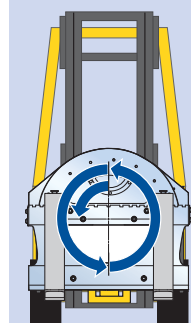
## DREHGERÄT - OPTIONEN



**Hydraulische Behälterhalterung**  
Das spezielle Design ermöglicht die Klammerung des Behälters beim Drehen. Besonders für Behälter ohne Gabeltaschen.



**Mechanische Behälterhalterung**  
Klasse II, zur Aufnahme von Behältern.



**Elektronische Drehstoppkontrolle**  
Hiermit lassen sich Lasten automatisch in 90 bzw. 180 Grad Intervallen drehen. (werksseitig installiert)

Gabelarretierungen begrenzen die Gabelbewegungen.

## Gabelarretierungs-kit

Klasse	Katalog-Bestellnr.
2	6040523
3	6043624