

BEHÄLTER FÜR ROUTENZÜGE TYP C / CS



C 30 und CS 30



CS 80

- Robuste Stahlkonstruktion mit glatten Innenwänden
- 100 mm Unterfahrhöhe – auch mit Gabelhubwagen transportierbar (C / CS 80)
- Öl- und wasserdicht
- 3-fach stapelbar auf 4 Stapelecken
- Für Rollwagen 1200 mm x 800 mm (C 80 / CS 80 oder 2 x C 30 / 2 x CS 30)
- Für Rollwagen 600 mm x 800 mm (C 30 / CS 30)



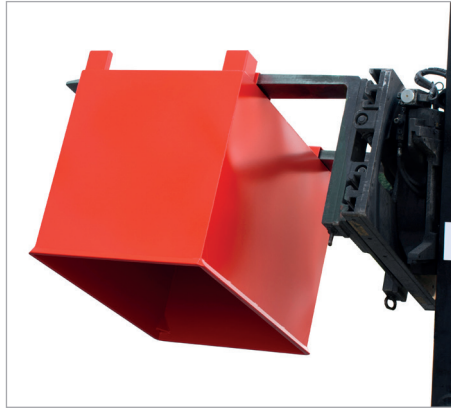
Stapelbar



Lochblecheinsatz (CS)



Ablasshahn (CS)



Entleerung mittels Drehgerät am Stapler

Typ C

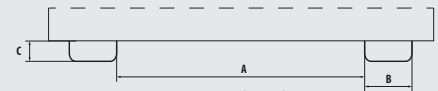
- Ideal für Feststoffe

Typ CS

- Speziell zum Sammeln und Trennen von Flüssigkeiten und Feststoffen
- Lochblecheinsatz, Loch Ø 3 mm, Teilung 6 mm
- Ablasshahn 1"

	Inhalt ca. (m ³)	Maße (LxBxH) (mm)	Tragfähigkeit (kg)	Gewicht lack. / verz. (kg)
C 30	0,30	620 x 840 x 800	500	47 / 51
C 80	0,80	840 x 1240 x 975	1000	80 / 87
CS 30	0,30	620 x 840 x 795	500	53 / 58
CS 80	0,80	840 x 1240 x 975	1000	88 / 95

Einfahrbügel-Innenmaße (mm)



Andere Maße lieferbar

	A	B	C
C 30 / CS 30	260	150	60
C 80 / CS 80	600	150	60

KLAPPBODENBEHÄLTER FÜR ROUTENZÜGE TYP FB



FB mit Zentrierwänden



FB mit Deckel



- Robuste Stahlkonstruktion mit glatten Innenwänden
- Entriegelung der Bodenklappe per Seilzug vom Staplersitz
- 4 Kranösen Ø 40 mm
- 3-fach stapelbar
- Für Rollwagen 1200 mm x 800 mm (FB 500 / FB 750)
- Für Rollwagen 1200 mm x 1000 mm (FB 1000)

Zubehör

- Verzinkter Deckel
- Verzinkte Zentrierwände für Bodenklappe

	Inhalt ca. (m ³)	Maße (LxBxH) (mm)	Tragfähigkeit (kg)	Gewicht lack. / verz. (kg)
FB 500	0,50	840 x 1245 x 845	1000	125 / 135
FB 750	0,75	840 x 1245 x 1145	1000	144 / 154
FB 1000	1,00	1040 x 1245 x 1145	1250	158 / 173

Einfahrbügel-Innenmaße (mm)



	A	B	C
FB 500-1000	415	185	75