

**Schäffer**

**2345 T - 9660 T**

# TELERADLADER

**Kompetenz für die Bauwirtschaft**



# SCHÄFFER

Von 15 kW (20 PS) bis 115 kW (157 PS). Seit 60 Jahren entwickeln wir Lader für individuelle Bedürfnisse. Die Zufriedenheit unserer Kunden hat uns zu dem gemacht, was wir heute sind: Einer der leistungsfähigsten und erfolgreichsten Anbieter von Hof-, Rad- und Teleradladern überhaupt. Tag für Tag schaffen unsere Mitarbeiter neue, maßgeschneiderte Lösungen.

Jeder Schäffer Lader ist die Synthese aus vielen Jahren Erfahrung und innovativem Entwicklergeist. Unsere Produkte setzen Maßstäbe im Bereich der größtmöglichen Zuverlässigkeit und Langlebigkeit. Mit geringeren Kosten über die gesamte Nutzungsdauer. Mit noch mehr Leistung, Sicherheit und Fahrkomfort über lange Jahre hinweg.

## SCHÄFFER TELERADLADER – AUCH AM BAU EINE UNVERZICHTBARE HILFE

Die Teleradlader von Schäffer verbinden die Wendigkeit und gute Übersicht eines knickgelenkten Radladers mit der großen Hubhöhe und Reichweite eines konventionellen Teleskopladers. Immer mehr Kunden entscheiden sich für eines der acht Modelle mit einem Einsatzgewicht zwischen 2,9 und 13 t.

Aufgrund der Knicklenkung sind die Schäffer Teleradlader außerordentlich effektiv einzusetzen. Der Hinterwagen folgt dem Vorderwagen immer spurgetreu. Das Manövrieren ist sehr einfach und die Wendigkeit aufgrund der hohen Einschlagwinkel enorm.

Die große, mittig positionierte Kabine ermöglicht dem Fahrer die perfekte Rundumsicht. Auch aufgrund des niedrigen

Vorderwagens, dessen Höhe gegenüber den Vorgängermodellen entscheidend verringert worden ist. So hat der Maschinenführer die Arbeitswerkzeuge immer optimal im Blick und arbeitet produktiver und sicherer.

Die maximale Hubhöhe beträgt je nach Modell zwischen 3,75 m und 6,10 m. Die Ferro-Form Gleitelemente des Teleskoparmes sind unverwüstlich. Der Werkzeugzylinder ist im Teleskoparm untergebracht und somit gegen Beschädigungen geschützt. Die Maschinen erreichen durch die integrierte Z-Kinematik auch sehr gute Reißkräfte und sind somit die idealen Arbeitsmaschinen am Bau.

Aber auch im kommunalen und industriellen Bereich entscheiden sich immer mehr Kunden für einen Schäffer.



Schäffer Lader im Einsatz:  
[www.schaeffer.de/videos](http://www.schaeffer.de/videos)



2345 T 33 kW (45 PS)



2345 T SLT 33 kW (45 PS)



4670 T 48,6 kW (66 PS)



5670 T 50 kW (68 PS)



6680 T 55 kW (75 PS)



8620 T 75 / 90 / 100 kW  
(102 / 122 / 136 PS)



9640 T 100 kW (136 PS)



9660 T 115 kW (157 PS)

**WIRTSCHAFTLICHKEIT  
OHNE KOMPROMISSE**



## SCHÄFFER TELERADLADER: DIE FLEXIBLEN MULTITALENTE

Die Schäffer Teleradlader sind eine perfekte Kombination aus Leistung, Fahrkomfort und Zuverlässigkeit und für Einsätze jeder Art geeignet. Der hydrostatische Fahrantrieb liefert hohe Schubkräfte bei gleichzeitig sehr niedrigem Kraftstoffverbrauch.

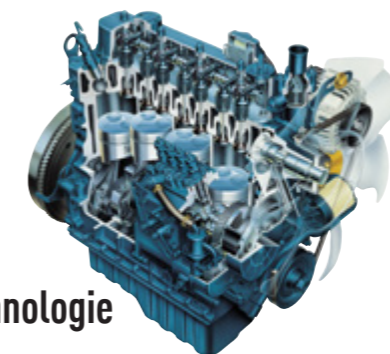
Die Bedienung der Maschine ist sehr einfach und intuitiv. Die Sicht auf das Anbaugerät ist ausgezeichnet. Die komfortable Sitzposition ermöglicht dem Fahrer jederzeit ein entspanntes und produktives Arbeiten.

Schäffer Lader erhöhen nicht nur die Produktivität, sondern bieten auch ein gehöriges Maß Fahrspaß. Die Arbeitsweise und Bedienung sind dem eines konventionellen Radladers sehr ähnlich. Entsprechend einfach fällt es dem Fahrer, sich auf einen Schäffer Teleradlader einzustellen. Schon nach kurzer Zeit wird er die erweiterte Hubhöhe und Reichweite sehr zu schätzen wissen.

Auch hinsichtlich der Arbeitsgeräte bietet Schäffer ein sehr breites Programm. Egal ob es eine Palettengabel, Erd- oder Leichtgutschaufel, Kehrmachine oder ein Schneeschild für den professionellen Einsatz sein soll – der qualitative Standard ist auch bei den Werkzeugen ebenso hoch wie bei den Ladern selbst. Ab dem Modell 6680 T können die Maschinen auf Wunsch auch zur Arbeit mit einem Arbeitskorb ausgerüstet und zugelassen werden.

Gerade bei den größeren Maschinen ab dem 8620 T macht es Sinn, sich die unterschiedlichen Ausführungen der Arbeitshydraulik genauer anzusehen. Die einfachste Variante ist eine Zahnradpumpe, deren Leistung bereits vielen Ansprüchen gerecht wird. Es stehen auch verstärkte Zahnradpumpen oder eine Flow-Sharing Hydraulik zur Verfügung.

Ebenfalls möglich ist die Load-Sensing Arbeitshydraulik mit hoher Leistung und gleichzeitig sehr guter Effizienz.



### Motorentechnologie von Kubota

Schon seit über 35 Jahren setzt Schäffer neben Deutz auf Kubota. Der führende Anbieter kompakter Dieselmotoren hat sich bei anspruchsvollen Aufgaben auf allen Baustellen der Welt einen hervorragenden Ruf erworben. Selbst bei arktischen Temperaturen springen diese Motoren problemlos an. Schon das Motorengeräusch vermittelt Sicherheit und Kraft. Der exzellente Drehmomentverlauf ist Garant dafür. Genauso wichtig: Die problemlos durchzuführende Wartung. Laufleistungen von 10.000 Stunden und mehr sind keine Ausnahme. Kubota Motoren sind besonders sparsam und holen wirklich das Letzte aus dem Kraftstoff heraus.



### Original Schäffer Achsen – Schubkraft ohne Ende

Die Original Schäffer Achsen sind zu 100 % auf den jeweiligen Lader abgestimmt. Und das ist das Geheimnis für die überlegene Schubkraft aller Schäffer Lader. Unabhängige Tests bestätigen dies immer wieder.

Nun zum Thema Sicherheit: Die zulässige Tragkraft beträgt ab Modell 4670 T schon 7 t - je Achse. Alle Teleradlader sind mit einer gekapselten, im Ölbad laufenden Lamellenbremse ausgerüstet. Auf diese Bremse ist immer Verlass. Sie liefert nicht nur optimale Verzögerungswerte, sondern ist auch absolut wartungsfrei. Dreck, Staub und Verschleiß haben keine Chance.

## SCHÄFFER 2345 T SLT



## SCHÄFFER 2345 T



### 2345 T SLT: EXTRA NIEDRIGE BAUWEISE MIT EINEM PLUS AN HUBHÖHE

Kompakte Teleradlader bieten sich als universell einsetzbare Arbeitsmaschinen an. Der Teleradlader 2345 T SLT liefert mit seinem 3 t Einsatzgewicht die perfekte Kombination aus Kraft, Hubhöhe, Kompaktheit und Wendigkeit. Die gegenüber einem normalen kompakten Radlader weitaus größere Hubhöhe und Reichweite eröffnen ganz neue Einsatzmöglichkeiten.

„SLT“ bedeutet „Schäffer Lader Tief“ und steht für eine besonders niedrige Ausführung der Maschinen. So ist der 2345 T SLT mit einer Gesamthöhe ab 1,95 Meter erhältlich. Hierdurch können mit dem Lader auch sehr niedrige Tür- und Tordurchfahrten passiert werden. Ebenso ist ein

Einsatz in Tiefgaragen problemlos möglich. Die Maschine ist optional mit einer Kabine erhältlich – einzigartig in seiner Klasse.

Die Hubhöhe der Lader beträgt 3,75 m. Damit können die allermeisten LKW problemlos beladen werden. Bei der Hubleistung werden keine Kompromisse gemacht. Die Kipplast fällt mit bis zu 1,65 t sehr beachtlich aus und ermöglicht schlagkräftige Ladespiele. Dank ihrer Knicklenkung sind die Lader extrem wendig. Handarbeit kann gerade dort mechanisiert werden, wo größere konventionelle Teleskoplader oder auch große Radlader einfach zu groß und zu unbeweglich sind.

### HTF: MAXIMALE SCHUBKRAFT, AUCH IM SCHNELLGANG

HTF steht bei Schäffer für „High Traction Force“. Dabei handelt es sich um eine automatische Schubkraftregelung, die es dem Lader erlaubt, auch im Schnellgang immer die höchste Schubkraft zu liefern. Möglich wird dies durch einen neuen Axialkolben-Schrägachsmotor, der die Geschwindigkeit automatisch in Abhängigkeit der Zugkraft regelt. Besonders vorteilhaft wird dies bei der Bergauffahrt, da der Fahrer jetzt nicht mehr in den ersten Gang herschalten muss.

Auch beim Einfahren in ein Haufwerk profitiert der Maschinenführer von der neuen Funktion: Wenn vom Lader mehr Schubkraft verlangt wird, passt sich der Hydraulikmotor automatisch der geforderten Zugkraft an, ohne dass der Fahrer manuell

eingreifen muss. So können die meisten Arbeiten im Schnellgang erledigt werden – das erhöht den Fahrkomfort und beschleunigt das Arbeiten. Mit Ausnahme des 2345 T SLT gehört HTF zur Serienausstattung aller Schäffer Teleradlader.

#### Vorteile auf einen Blick:

- Sehr hohe Schubkräfte
- Kein manuelles Herunterschalten bei Bergauffahrt notwendig
- Auch im Schnellgang immer maximale Schubkraft verfügbar, z.B. bei der Fahrt in ein Haufwerk
- Erhöhter Fahrkomfort, schnelleres Arbeiten





## SPT

### ELEKTRONISCHER FAHRANTRIEB FÜR MEHR KOMFORT

SPT steht für „Schäffer Power Transmission“, einem elektronisch geregeltm Fahrtrieb, der serienmäßig im 4670 T verbaut ist. Der neue Kubota-Motor ist in Verbindung mit einem elektronisch geregeltm Fahrtrieb einzigartig auf dem Markt in dieser Leistungsklasse. Dabei wird der Fahrtrieb der Drehmomenteigenschaft des Dieselmotors angepasst.

Für den Fahrer ergeben sich eine Vielzahl von Vorteilen: Die Betriebskosten werden gesenkt, da der Wirkungsgrad erhöht und der Kraftstoffverbrauch damit reduziert wird. Ebenso wird das Anfahren am Berg deutlich leichter, denn dank Anfahrhilfe kommt es kaum noch zum Zurückrollen. Weiterer Pluspunkt: Das optional erhältliche Potentiometer übernimmt die Aufgabe eines Tempomaten. Der Lader hält automatisch und unabhängig der Motordrehzahl eine konstante Geschwindigkeit – ein besonderer Komfort bei der Arbeit mit Mulcher oder Kehrbesen.

Zudem bietet die elektronische Steuerung mehrere neue Sicherheitsfunktionen, wie zum Beispiel einen Überhitzungsschutz und einen Überdrehchutz des Motors, die das Arbeiten mit den Ladern noch sicherer und zuverlässiger machen. SPT gehört zur Serienausstattung des **4670 T**, **5670 T**, **6680 T** und **8620 T** und ist optional für die **96er-Baureihe** verfügbar.

#### Vorteile auf einen Blick:

- Höherer Wirkungsgrad, geringerer Kraftstoffverbrauch, reduzierte Betriebskosten
- Anfahrhilfe erleichtert Anfahren an Steigungen
- Verschiedene Fahreigenschafts-Parameter können voreingestellt werden
- Sicherheitsfunktionen: u.a. Überhitzungsschutz und Überdrehchutz des Motors
- Optionaler Potentiometer übernimmt Aufgabe eines Tempomaten: Maschine hält eine konstante Geschwindigkeit unabhängig der Motordrehzahl, besonders vorteilhaft bei der Arbeit mit Mulcher oder Kehrbesen (beim 9640 T und 9660 T über Fahrpedalsteuerung)
- Bessere Agilität und mehr Fahrspaß

# SCHÄFFER 5670 T



## MEHRWERT SERIENMÄSSIG

Hier nur sechs Gründe, die diese Lader zur Mehrwert-Maschine machen:

1. Die Hubhöhe ist in der 4-t-Klasse mit bis zu 4,74 m geradezu einzigartig. Mit Schaffer kommen Sie einfach weiter und höher hinaus.
2. Die optimierte Z-Kinematik und der starke Werkzeugzylinder im Hubarm sorgen für hohe Reißkräfte.
3. Die Gleitelemente im Teleskoparm sind aus einem speziellen Ferroform-Verbundmaterial gefertigt. Lange Lebensdauer ist garantiert, da es praktisch verschleißfrei ist.
4. Dank niedriger Schwingenanlenkung genießt der Fahrer eine hervorragende Rundumsicht. Er behält immer den Überblick und arbeitet schnell und sicher.
5. Die Hinterachse ist pendelnd aufgehängt und für die hervorragende Standfestigkeit der Lader mitverantwortlich. Gut für Ihre Sicherheit und für den Einsatz im Gelände.
6. Motorentechnologie von Deutz: Unverwüstlich, sparsam, leise und bärenstark. Zur Abgasreinigung kommt ein Oxidationskatalysator zum Einsatz.



**HTF**  **SPT** 



## 8620 T, 9640 T UND 9660 T: DIE NEUE GENERATION TELERADLADER

Die Teleradlader der 86er- und 96er-Baureihe stehen für eine neue Maschinengeneration bei Schaffer. Diese Teleradlader erfüllen alle Vorgaben der Abgasstufe Tier IV final. Beim 8620 T und 9640 T wird dies ohne einen wartungsaufwändigen Dieselpartikelfilter erreicht – eine umweltgerechte Lösung mit positivem Effekt auf die Betriebskosten.

Die Schaffer Effizienz-Systeme leisten einen weiteren Beitrag zum umweltfreundlichen Einsatz der Maschinen und zur Senkung der Betriebskosten. Alle Technologien setzen auf eine effizientere Umwandlung des Kraftstoffs in Leistung und erhöhen gleichzeitig den Fahrkomfort. HTF (siehe Seite 7) sorgt für maximale Schubkräfte und gehört zur Serienausstattung aller Teleradlader der neuen Generation.

Der elektronisch geregelte Fahrtrieb SPT (Seite 9) ist fester Bestandteil des 8620 T und optional für die Maschinen der 96er-Baureihe erhältlich. Besonders sparsam werden die Maschinen im ECO Mode-Fahrmodus (Seite 13). Hier reduziert sich die Motordrehzahl bei gleichbleibender Geschwindigkeit und minimiert somit den Kraftstoffverbrauch.

Optional sind die Maschinen der 96er-Serie mit dem patentierten „SDCT“-Fahrtrieb erhältlich. Es handelt sich um ein Doppelkupplungsgetriebe, das die Vorteile eines Lastschaltgetriebes mit dem eines reinen hydrostatischen Fahrtriebes kombiniert (Seite 14).

### Verfügbarkeit der Schaffer Effizienz-Systeme

	8620 T	9640 T	9660 T
<b>HTF</b>	X	X	X
<b>SPT</b>	X	O	O
<b>eco Mode</b>	O	O	O
<b>SDCT</b>	-	O	O

X = Serienausstattung, O = Optionale Ausstattung

Ein weiteres Highlight dieser Maschinen ist die neue SCV-Plus-Kabine. Sie setzt neue Maßstäbe in Sachen Komfort, Rundumsicht sowie Ergonomie und gehört zu den besten Kabinen in dieser Maschinenklasse.

## SCHÄFFER 8620 T



## SCHÄFFER 8620 T: JEDE MENGE MÖGLICHKEITEN



Der 8620 T ist der Schaffer Teleradlader mit der größten Konfigurationsvielfalt. Er bietet mit je drei unterschiedlichen Motorisierungen, Fahrgeschwindigkeiten und Bauhöhen immer die passende Lösung. Der 8620 T ist wahlweise mit einem 75 kW / 102 PS, 90 kW / 122 PS oder 100 kW / 136 PS starken Deutz-Motor ausgestattet. Die Fahrgeschwindigkeit beträgt serienmäßig 20 km/h. Der Lader ist mit den beiden größeren Motoren auch mit einer Höchstgeschwindigkeit von 40 km/h verfügbar – besonders vorteilhaft für den überbetrieblichen Einsatz.

Mit einem Einsatzgewicht zwischen 7 und 8 t, einer Hubhöhe am Werkzeugdrehpunkt von 5,20 m und einer Hubkraft von 4.200 kg bietet der neue Teleradlader ideale Voraussetzungen für anspruchsvolle Ladearbeiten. Serienmäßig ist der Lader mit einem hydraulisch angetriebenen Lüfter ausgestattet. Optional läuft dieser per Knopfdruck auch im Umkehrbetrieb. Die Reinigung des Kühlers erfolgt so im laufenden Betrieb – besonders vorteilhaft nicht nur unter staubigen Einsatzbedingungen.

Neu ist auch das Antriebskonzept des 8620 T: HTF (High Traction Force) und SPT (Schaffer Power Transmission) gehören schon bei der kleinsten Motorisierung zur Serienausstattung.



Besonders effizient werden die Maschinen im ECO Mode-Fahrmodus, fester Bestandteil der 40 km/h-Version dieser Maschine. Lassen es die Gegebenheiten zu, reduziert sich die Motordrehzahl automatisch von 2.300 U/min auf 1.800 U/min – und das bei gleichbleibender Geschwindigkeit. Dies erlaubt eine Kraftstoffersparnis von bis zu 10 %. Neben einer weiteren Reduzierung der Betriebskosten sind ein geringerer Geräuschpegel und ein umweltfreundlicher Einsatz weitere Vorteile des ECO Mode-Fahrmodus. Im Falle einer gesteigerten Leistungsanforderung schaltet die Elektronik automatisch zurück auf die volle Nenn Drehzahl – effizienter und komfortabler geht es kaum.

# SCHÄFFER 9640 T



## SCHÄFFER 9640 T: DER TELERADLADER FÜR HÖCHSTE ANSPRÜCHE



Je nach Ballastierung erzielt der 9640 T ein Betriebsgewicht zwischen 8.400 kg und 9.700 kg, die Hubhöhe am Werkzeug-Drehpunkt beträgt 5,40 m. Angetrieben wird der Teleradlader von einem kraftvollen 100 kW / 136 PS starken 4-Zylinder Deutz-Motor der neuesten Generation. Die feinfühlig aber extrem leistungsfähige Load-Sensing-Arbeitshydraulik mit 145 l/min Fördervolumen gehört ebenso zur Serienausstattung wie die 24 Zoll-Bereifung und der hydraulisch angetriebene Lüfter, der zur einfachen Reinigung auch optional im Umkehrbetrieb eingesetzt werden kann.

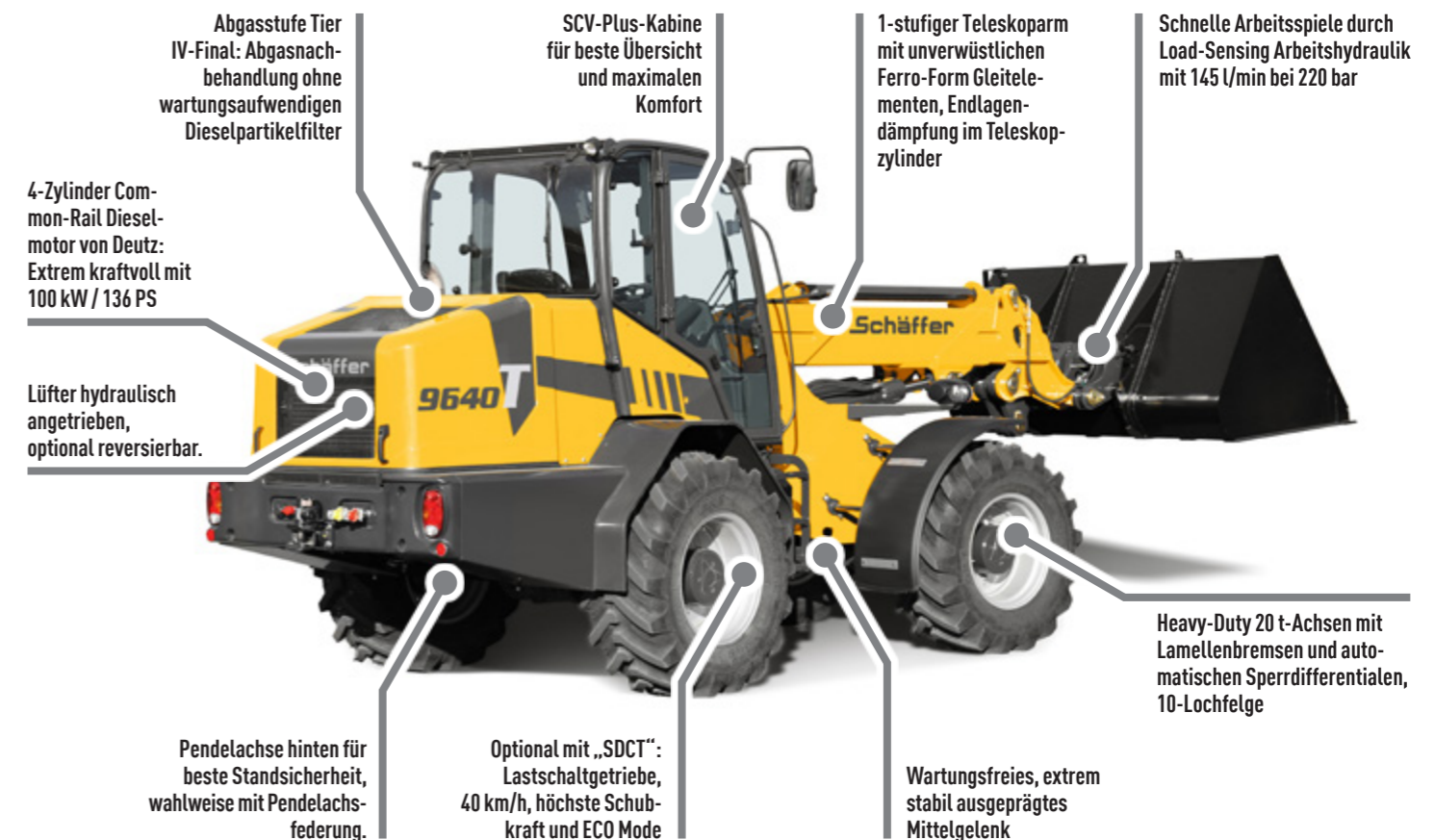


Wie auch der 9660 T ist der 9640 T optional mit „SDCT“ inklusive ECO Mode erhältlich. „SDCT“ steht für Schaffer Dual Clutch Transmission. Die Vorteile dieses Doppelkupplungsgetriebes liegen auf der Hand: Es stehen zwei unter Last schaltbare

Fahrmodi zur Verfügung. Im Fahrmodus zwei läuft der Lader bis zu 40 km/h schnell – der Fahrer genießt alle Vorteile eines hydrostatischen Fahrtriebs. Im Fahrmodus eins entwickelt der Lader Dank eines Doppelkupplungsgetriebes enorme Schubkräfte.

Das patentierte Getriebe erlaubt es, die meisten Arbeiten ohne Schaltvorgänge zu erledigen. Zudem arbeitet das Getriebe mit einem hohen Wirkungsgrad, so dass der Kraftstoff sehr sparsam in Leistung umgesetzt wird. Eine weitere Eigenschaft, die die Effizienz der Maschine unterstreicht. Unterstützt wird dies zusätzlich durch den ECO Mode-Fahrmodus, der bei der 40 km/h-Version zur Serienausstattung gehört.

Auch für lange Arbeitstage bietet der 9640 T mit der neuen SCV-Plus-Kabine beste Voraussetzungen. Sie setzt hohe Standards im Bereich Fahrkomfort und Ergonomie.



Abgasstufe Tier IV-Final: Abgasnachbehandlung ohne wartungsaufwendigen Dieselpartikelfilter

SCV-Plus-Kabine für beste Übersicht und maximalen Komfort

1-stufiger Teleskoparm mit unverwüstlichen Ferro-Form Gleitelementen, Endlagendämpfung im Teleskopzylinder

Schnelle Arbeitsspiele durch Load-Sensing Arbeitshydraulik mit 145 l/min bei 220 bar

4-Zylinder Common-Rail Dieselmotor von Deutz: Extrem kraftvoll mit 100 kW / 136 PS

Lüfter hydraulisch angetrieben, optional reversierbar.

Pendelachse hinten für beste Standsicherheit, wahlweise mit Pendelachsfederung.

Optional mit „SDCT“: Lastschaltgetriebe, 40 km/h, höchste Schubkraft und ECO Mode

Wartungsfreies, extrem stabil ausgeprägtes Mittelgelenk

Heavy-Duty 20 t-Achsen mit Lamellenbremsen und automatischen Sperrdifferentialen, 10-Lochfelge

# DIE NEUE SCV-PLUS-KABINE



## ERGONOMIE UND KOMFORT AUF HÖCHSTEM NIVEAU

Die neue SCV-Plus-Kabine kommt in den Teleradladern der 86er- und 96er-Baureihe zum Einsatz. Schon auf den ersten Blick sorgen ein aufgeräumtes Armaturenbrett, ergonomische Bedienelemente und die neue, farblich aufeinander abgestimmte Schalterbaureihe für einen qualitativ hochwertigen Gesamteindruck. SCV steht für „Silence, Comfort, View“. Bei der Entwicklung der SCV-Plus-Kabine wurde dieser Gedanke noch weiter gefasst. Die Bedienelemente sind ergonomischer gestaltet. Der Joystick liegt besser in der Hand, zusätzliche Funktionen beschleunigen das Arbeiten. Die großzügige Verglasung bietet eine optimale Rundumsicht.

Das Zündschloss ist zusammen mit der Steuerung für die Klima- und Heizungsanlage in einer neuen Konsole in unmittelbarer Nähe des Joysticks untergebracht. Zusätzliche, größere Luftauslassöffnungen und ausstellbare Seitenscheiben sorgen für eine optimale Frischluftversorgung. Mit der neuen SCV-Plus-Kabine bekommt der Fahrer ein ganz neues Gefühl für Ergonomie und Komfort – einem langen Arbeitstag steht nichts mehr im Weg.



## DIE NEUE SCV-PLUS-KABINE IM DETAIL



Neuer Joystick mit erweitertem Funktionsumfang



Neue Konsole: Zündschloss, Regler für Heizung und optionale Klimaanlage sind leicht zu erreichen.



Zusätzliche, größere Luftauslässe für optimale Luftzirkulation / optimierte Schalterbaureihe



12 Volt-Steckdose zum Laden von Mobilgeräten / 3-polige Geräte-Steckdose



Ausstellbare Seitenscheiben



Neues Info-Display in der B-Säule für das Abgassystem

# DER 9660 T: VORTEILE AUF EINEN BLICK

SCV-Plus-Kabine für beste Übersicht und Komfort. Anzeigen mit Deutz-Diagnose-System.

Großdimensionierte Kühlung. Einfache Wartung durch weit zu öffnende Motorhaube.

4-Zylinder Common-Rail Dieselmotor von Deutz: Extrem kraftvoll mit 115 kW / 157 PS.

1-stufiger Teleskoparm mit unverwüstlichen Ferro-Form Gleitelementen.

Schnelle Arbeitsspiele durch Load-Sensing Arbeitshydraulik mit 230 l/min bei 220 bar. Lastunabhängige Durchflussverteilung.

Pendelachse hinten für beste Stabilität. Wahlweise mit Pendelachsfederung.

Optional mit „SDCT“ und ECO Mode: 40 km/h, höchste Schubkraft und maximale Effizienz

Heavy-Duty 24 t-Achsen mit Lamellenbremsen und automatischen Sperrdifferentialen.



## High Traction Force

### Vorteile auf einen Blick:

- Sehr hohe Schubkräfte
- Kein manuelles Herunterschalten bei Bergauffahrt notwendig
- Auch im Schnellgang immer maximale Schubkraft verfügbar, z.B. bei der Fahrt in ein Haufwerk
- Erhöhter Fahrkomfort, schnelleres Arbeiten

Mit Ausnahme des 2345 T SLT gehört HTF zur Serienausstattung aller Schaffer Teleradlader.



## Schaffer Power Transmission

### Vorteile auf einen Blick:

- Höherer Wirkungsgrad, geringerer Kraftstoffverbrauch, reduzierte Betriebskosten
- Anfahrhilfe erleichtert Anfahren an Steigungen
- Voreinstellung verschiedene Fahreigenschafts-Parameter
- Sicherheitsfunktionen: z.B. Überhitzungsschutz und Überdrehenschutz
- Optionaler Potentiometer übernimmt Aufgabe eines Tempomaten: Maschine hält eine konstante Geschwindigkeit unabhängig der Motordrehzahl (beim 9640 T und 9660 T über Fahrpedalsteuerung)
- Bessere Agilität und mehr Fahrspaß

SPT gehört zur Serienausstattung des 4670 T, 5670 T, 6680 T und 8620 T und ist optional für die 96er-Baureihe verfügbar.



## Schaffer Dual Clutch Transmission

### Vorteile auf einen Blick:

- Enorme Schubkräfte
- Die meisten Arbeiten können in einem Gang erledigt werden, schont die Kupplung und das Getriebe und verlängert somit deren Lebensdauer
- Höchstgeschwindigkeit 40 km/h, beste Voraussetzungen auch für den überbetrieblichen Einsatz
- Kraftstoffeinsparung durch gesteigerten Wirkungsgrad der Maschine, Senkung der Betriebskosten

SDCT ist optional für die Teleradlader der 96er-Baureihe erhältlich.



## Eco Mode

### Vorteile auf einen Blick:

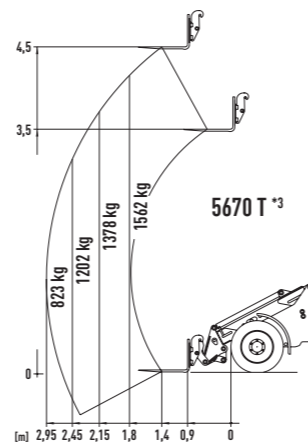
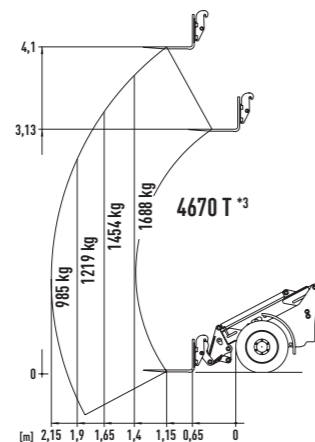
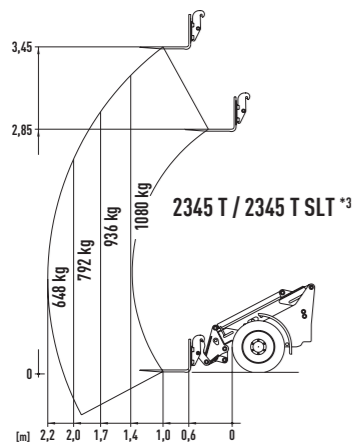
- Kraftstoffersparnis, Reduzierung der Betriebskosten
- Geringere Geräuschbelastung
- Umweltfreundlicher Einsatz
- Keine Einschränkungen der Leistungsfähigkeit

Eco Mode ist optional für die Teleradlader der 86er- und 96er-Baureihe erhältlich.

# TECHNISCHE DATEN

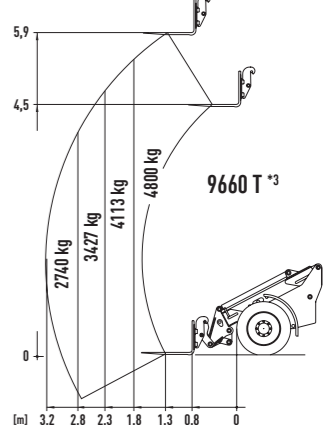
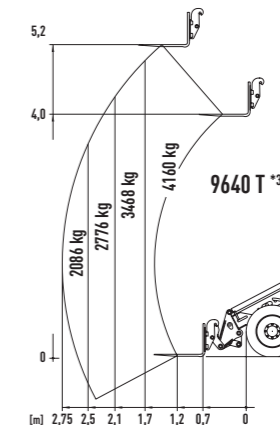
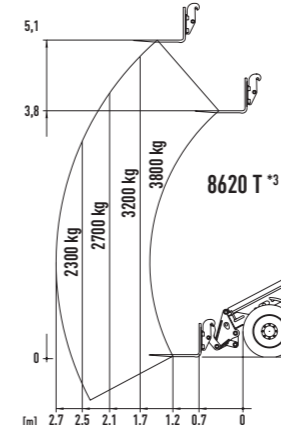
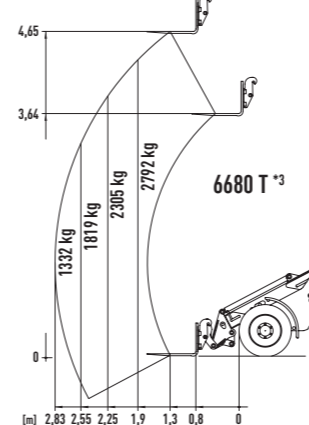
	2345 T	2345 T SLT	4670 T	5670 T
Motor	4 Zyl. Kubota Turbo, 33 kW (45 PS)	4 Zyl. Kubota Turbo, 33 kW (45 PS)	4 Zyl. Kubota, 48,6 kW (66 PS)	4 Zyl. Deutz Common Rail Turbo, 50 kW (68 PS)
Abgasnachbehandlung	-	-	DOC, DPF, Abgasstufe V	
Fahrhydraulik	hydrostatisch-automotiv, HTF	hydrostatisch-automotiv	hydrostatisch-automotiv, HTF	
Bereifung	10.0/75-15.3 MPT / SKD / AS Option: 31x15.5-15	10.0/75-15.3 MPT / SKD / AS Option: 31x15.5-15	15.0/55-17 AS Option: 425/55-17	15.5/60-18 AT-621 Option I: 12.5/80-18 Option II: 425/55-17
Betriebsbremse	Kombi-Bremse hydrostatisch und über Lamellenbremse			
Feststellbremse	im Ölbad laufende Lamellenbremse			
Arbeitshydraulik Leistung/Druck	Förderleistg.: ab 42 l/min Arbeitsdruck: 200 bar	Förderleistg.: ab 42 l/min Arbeitsdruck: 200 bar	Förderleistg.: ab 60 l/min Arbeitsdruck: 200 bar	Förderleistg.: ab 64 l/min Arbeitsdruck: 220 bar
Lenkung	vollhydraulische Knick-Pendellenkung			
Hubkraft	1.900 kg	1.900 kg	2.400 kg	2.400 kg
Kipplast, gerade *1	1.650 kg	1.650 kg	2.110 kg	2.660 kg
Achsen	Original Schäffer-Achsen, 6-Lochfelge; Option: automatisches Sperrdifferential	Original Schäffer-Achsen, 6-Lochfelge; Option: automatisches Sperrdifferential	Original Schäffer-Achsen, 6-Lochfelge; Planetenendtrieb und autom. Sperrdifferential	HD-Achsen, 8-Lochfelge; Planetenendtrieb und autom. Sperrdifferential, Pendelachse hinten
Betriebsgewicht	Fahrerschutzdach: 2.850 kg Kabine: 3.050 kg	Fahrerschutzdach: 2.900 kg Kabine: 2.975 kg	Fahrerschutzdach: 3.900 kg Kabine: 4.000 kg	Fahrerschutzdach: 4.640 kg Kabine: 4.840 kg
Geschwindigkeit	0 - 20 km/h in 2 Fahrstufen unter Last schaltbar, Option: 0 - 28 km/h	0 - 20 km/h in 2 Fahrstufen unter Last schaltbar	0 - 20 km/h in 2 Fahrstufen unter Last schaltbar, Option: 0 - 28 km/h	0 - 20 km/h in 2 Fahrstufen unter Last schaltbar, Option: 0 - 30 km/h
elektr. Anlage	Betriebsspannung: 12 V			
Füllmengen	Kraftstoff: 40 l Hydrauliköl: 30 l	Kraftstoff: 40 l Hydrauliköl: 30 l	Kraftstoff: 55 l Hydrauliköl: 50 l	Kraftstoff: 85 l Hydrauliköl: 75 l
Schalldruckpegel LpA	84 dB(A)	83 dB(A)	85 dB(A)	81 dB(A)
Schalleistungspegel garantiert LwA gemittelt LwA	101 db(A) 98 db(A)	101 db(A) 98 db(A)	101 db(A) 100 db(A)	101 db(A) 101 db(A)
Hand-, Arm-Vibration *2	< 2,5 m/s <sup>2</sup>			
Ganzkörper-Vibration *2	< 0,5 m/s <sup>2</sup>			

Reifendimension und Zusatzausrüstungen verändern Betriebsgewicht, Kipplast und Nutzlast.



	6680 T	8620 T	9640 T	9660 T
Motor	4 Zyl. Deutz Turbo, 55 kW (75 PS)	4 Zyl. Deutz Common Rail Turbo mit Intercooler, 75 / 90 / 100 kW (102 / 122 / 136 PS)	4 Zyl. Deutz Common Rail Turbo mit Intercooler, 100 kW (136 PS)	4 Zyl. Deutz Common Rail Turbo mit Intercooler, 115 kW (157 PS)
Abgasnachbehandlung	DOC, DPF, Abgasstufe V	DOC, SCR, Tier 4 final	DOC, SCR, Tier 4 final	DOC, DPF, SCR, Tier 4 final
Fahrhydraulik	hydrostatisch-automotiv, HTF			
Bereifung	400/70-20 AS Option I 12.5/80-18 Option II 550/45-22.5	18-22.5 MP590 Option I: 400/70-20 AS Option II: 500/60-22.5 AS Option III: 600/40-22.5 AS	460/70R24 AS Option I: 500/70-24 Option II: 600/50-26.5 Option III: 700/40-26.5	500/70R24 AS Option I: 600/55-26.5 Option II: 700/50-26.5 Option III: 650/55-26.5
Betriebsbremse	Kombi-Bremse hydrostatisch und über Lamellenbremse			
Feststellbremse	im Ölbad laufende Lamellenbremse			
Arbeitshydraulik Leistung/Druck	Förderleistg.: ab 74 l/min Arbeitsdruck: 220 bar	Förderleistg.: ab 105 l/min Arbeitsdruck: 220 bar	Förderleistg.: ab 145 l/min Arbeitsdruck: 220 bar	Förderleistg.: ab 230 l/min Arbeitsdruck: 220 bar
Lenkung	vollhydraulische Knick-Lenkung			
Hubkraft	3.100 kg	4.200 kg	4.200 kg	5.300 kg
Kipplast, gerade *1	3.800 kg	4.640 kg	5.350 kg	7.900 kg
Achsen	HD-Achsen, 8-Lochfelge; Planetenendtrieb und autom. Sperrdifferential, Pendelachse hinten	Dana HD-Achsen, 8-Lochfelge; Planetenendtrieb und autom. Sperrdifferential, Pendelachse hinten	ZF HD-Achsen, 10-Lochfelge; Planetenendtrieb und autom. Sperrdifferential, Pendelachse hinten	Dana-Achsen, 10-Lochfelge; Planetenendtrieb und autom. Sperrdifferential, Pendelachse hinten
Betriebsgewicht	Kabine: 5.600 kg - 6.300 kg	Kabine: 7.050 kg - 7.950 kg	Kabine: 8.400 kg - 9.700 kg	Kabine: 11.000 kg - 13.000 kg
Geschwindigkeit	0 - 20 km/h in 2 Fahrstufen unter Last schaltbar, Option: 0 - 35 km/h	0 - 20 km/h in 2 Fahrstufen unter Last schaltbar, Option: 0 - 40 km/h	0 - 20 km/h in 2 Fahrstufen unter Last schaltbar, Option: 0 - 40 km/h	0 - 30 km/h in 2 Fahrstufen unter Last schaltbar, Option: 0 - 40 km/h
elektr. Anlage	Betriebsspannung: 12 V			
Füllmengen	Kraftstoff: 95 l Hydrauliköl: 85 l	Kraftstoff: 115 l Hydrauliköl: 103 l	Kraftstoff: 150 l Hydrauliköl: 130 l	Kraftstoff: 185 l Hydrauliköl: 170 l
Schalldruckpegel LpA	75,5 dB(A)	71 dB(A)	71 dB(A)	78 dB(A)
Schalleistungspegel garantiert LwA gemittelt LwA	101 db(A) 101 db(A)	102 db(A) 101 db(A)	102 db(A) 102 db(A)	103 db(A) 101 db(A)
Hand-, Arm-Vibration *2	< 2,5 m/s <sup>2</sup>			
Ganzkörper-Vibration *2	< 0,5 m/s <sup>2</sup>			

Reifendimension und Zusatzausrüstungen verändern Betriebsgewicht, Kipplast und Nutzlast.



\*1 Hubgerüst horizontal, eingefahren, mit Palettengabel (nach ISO 14397) \*2 nach ISO 8041 \*3 Nutzlastdiagramm. Einsatz mit Gabelzinken auf festem, ebenen Untergrund (nach EN 474-3)

\*1 Hubgerüst horizontal, eingefahren, mit Palettengabel (nach ISO 14397) \*2 nach ISO 8041 \*3 Nutzlastdiagramm. Einsatz mit Gabelzinken auf festem, ebenen Untergrund (nach EN 474-3)

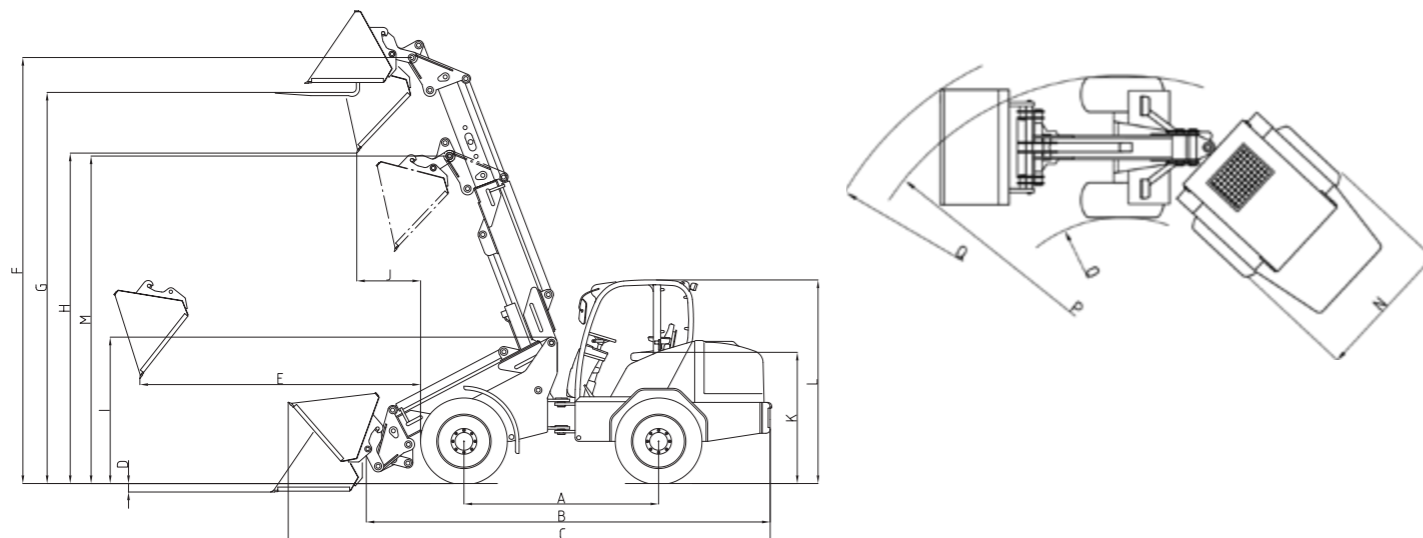
# ABMESSUNGEN

Alle technischen Angaben in diesem Prospekt beziehen sich auf Serienmodelle und beschreiben deren Standardfunktionen. Die Ausstattungen und deren Funktionen sowie das Zubehör hängen vom jeweiligen Modell und den Optionen des Produktes sowie von den länder- und kundenspezifischen Vorgaben ab. Abbildungen können nicht erwähnte oder nicht serienmäßig erhältliche Produkte oder Ausstattungen zeigen. Die Beschreibungen, Abmessungen, Abbildungen, Gewichtsangaben und technischen Daten entsprechen dem Stand der Technik zur Zeit der Drucklegung und sind unverbindlich. Änderungen im Bereich der Konstruktion, Ausstattung, Optik und Technik behalten wir uns wegen der laufenden Weiterentwicklung der Produkte ohne Ankündigung vor. Bei Bedenken bezüglich der Leistungsfähigkeit oder der Wirkungsweise unserer Produkte aufgrund besonderer Umstände empfehlen wir Probearbeiten unter gesicherten Bedingungen. Abweichungen von Abbildungen oder Maßen, Rechenfehler, Druckfehler oder Unvollständigkeiten im Prospekt schließen wir trotz aller Sorgfalt nicht aus. Deswegen übernehmen wir für die Richtigkeit und Vollständigkeit der Angaben in diesem Prospekt keine Gewähr. Die einwandfreie Funktionsfähigkeit unserer Produkte gewährleisten wir im Rahmen unserer Allgemeinen Geschäftsbedingungen. Darüber hinausgehende Garantien übernehmen wir grundsätzlich nicht. Eine weitergehende Haftung als in unseren Allgemeinen Geschäftsbedingungen ist ausgeschlossen.

		2345 T	2345 T SLT	4670 T	5670 T
<b>A</b>	Achsabstand [mm]	1.850	1.910	2.000	2.120
<b>B</b>	Fahrgestelllänge [mm]	3.872	3.932	4.200	4.691
<b>C</b>	Gesamtlänge mit Standardschaufel [mm]	4.520	4.580	4.930	5.432
<b>D</b>	Schürftiefe [mm]	90	90	250	180
<b>E</b>	Reichweite [mm]	1.570	1.570	2.150	2.480
<b>F</b>	Schaufeldrehpunkt max. [mm]	3.750	3.750	4.300	4.740
<b>G</b>	Ladehöhe mit Palettengabel [mm]	3.470	3.470	4.080	4.499
<b>H</b>	Ausschütthöhe max. [mm]	3.010	3.010	3.480	3.862
<b>I</b>	Höhe Vorderwagen [mm]	1.580	1.580	1.620	1.730
<b>J</b>	Ausschüttweite [mm]	820	820	1.010	963
<b>K</b>	Sitzhöhe [mm]	1.160	955	1.300	1.330
<b>L</b>	Höhe Kabine [mm] Höhe Fahrerschutzdach [mm]	2.110 2.215	ab 1.950 ab 1.950	2.250 2.250	2.580 / ab 2.380 *1 ab 2.380
<b>M</b>	Schaufeldrehpunkt, Hubarm eingefahren [mm]	3.100	3.100	3.400	3.750
<b>N</b>	Gesamtbreite [mm]	1.280 - 1.570	1.280 - 1.570	1.420 - 1.730	1.610 - 1.800
<b>O</b>	Spurkreisradius innen [mm]	950	980	1.400	1.570
<b>P</b>	Spurkreisradius außen [mm]	2.550	2.580	2.820	3.190
<b>Q</b>	Außenradius mit Standardschaufel [mm]	2.850	2.880	3.400	3.710

		6680 T	8620 T	9640 T	9660 T
<b>A</b>	Achsabstand [mm]	2.450	2.535	2.615	2.900
<b>B</b>	Fahrgestelllänge [mm]	5.050	5.114	5.452	5.900
<b>C</b>	Gesamtlänge mit Standardschaufel [mm]	5.780	6.031	6.260	6.850
<b>D</b>	Schürftiefe [mm]	100	75	70	80
<b>E</b>	Reichweite [mm]	2.360	2.380	2.970	3.300
<b>F</b>	Schaufeldrehpunkt max. [mm]	4.900	5.200	5.400	6.100
<b>G</b>	Ladehöhe mit Palettengabel [mm]	4.650	4.960	5.178	5.900
<b>H</b>	Ausschütthöhe max. [mm]	3.930	4.350	4.574	5.100
<b>I</b>	Höhe Vorderwagen [mm]	1.700	1.910	1.960	2.190
<b>J</b>	Ausschüttweite [mm]	815	650	740	850
<b>K</b>	Sitzhöhe [mm]	1.420	1.660	1.650	1.880
<b>L</b>	Höhe Kabine [mm] Höhe Fahrerschutzdach [mm]	2.630 / ab 2.460 *1 -	2.770 / 2.670 *1 -	2.860 / 2.760 *1 -	2.970 -
<b>M</b>	Schaufeldrehpunkt, Hubarm eingefahren [mm]	3.900	4.085	4.100	4.800
<b>N</b>	Gesamtbreite [mm]	1.710 - 2.050	2.030 - 2.180	2.330 - 2.380	2.290 - 2.490
<b>O</b>	Spurkreisradius innen [mm]	1.750	2.240	2.280	2.400
<b>P</b>	Spurkreisradius außen [mm]	3.360	3.900	3.980	4.200
<b>Q</b>	Außenradius mit Standardschaufel [mm]	4.000	4.430	4.530	4.650


\*1 Option: niedrige Kabine



## Übersicht der verfügbaren Schaffer Effizienz-Systeme

	2345 T	2345 T SLT	4670 T	5670 T	6680 T	8620 T	9640 T	9660 T
<b>HTF</b>	X	-	X	X	X	X	X	X
<b>SPT</b>	-	-	X	X	X	X	O	O
<b>eco Mode</b>	-	-	-	-	-	O	O	O
<b>SDCT</b>	-	-	-	-	-	-	O	O

X = Serienausstattung, O = Optionale Ausstattung



*made by SCHÄFFER*

Schäffer bietet Ihnen ein Programm mit mehr als 30 unterschiedlichen Modellen, jedes optimal anpassbar an Ihre Bedürfnisse. Die Einsatzmöglichkeiten unserer Lader sind vielfältig: ob in Land- oder Bauwirtschaft, im Garten- und Landschaftsbau, in Industrie und Gewerbe, in der Pferdehaltung oder in der Lagerwirtschaft – Schäffer ist immer die beste Wahl.

Die Art und Weise, wie bei Schäffer Lader entwickelt, produziert und betreut werden, ist einzigartig. Der gewisse Unterschied liegt in unserer über 60-jährigen Erfahrung begründet. Zuerst denken wir an den Menschen, denn wir wollen seine Arbeit sicherer, komfortabler und auch profitabler gestalten. Dazu setzen wir am Standort Erwitte in Deutschland auf modernste Entwicklungs- und Fertigungstechnologien. Letztendlich sind es aber unsere Mitarbeiter, die im engen Kontakt mit dem Anwender immer wieder neue Lösungen schaffen. Langjährige Betriebszugehörigkeiten bilden zusammen mit einem unersättlichen Forschergeist die Grundlage für die besondere Kompetenz und für unseren weltweiten Erfolg.

Der Name Schäffer bedeutet nicht nur einzigartige Produktqualität. Er steht auch für Sicherheit und optimalen Service, den wir sowohl in Deutschland, als auch in Europa und rund um den Globus garantieren.

Der Kauf eines Schäffer Laders ist der Beginn einer langfristigen Beziehung. Nur mit Original Ersatzteilen bleibt Ihre Maschine über Jahre zu 100% ein echter Schäffer. Nur dann garantiert er Ihnen die Betriebssicherheit, die Sie brauchen und zu Recht erwarten. Wir bieten Ihnen und unseren Service-Partnern einen 24 Stunden Lieferservice – natürlich 7 Tage die Woche, 365 Tage im Jahr.



**IHR HÄNDLER:**

**Schäffer**

Schäffer Maschinenfabrik GmbH  
Postfach 10 67 | D-59591 Erwitte  
fon +49 (0)2943 9709-0  
fax +49 (0)2943 9709-50  
info@schaeffer.de



**WWW.SCHAEFFER.DE**

