

TH

VORLÄUFIG

5,5.24

- Erhältlich mit **Deutz** Motoren gemäß EU **Stufe V, IIIA**
- Serienmäßige Klappstützen zur Traglastoptimierung bis 6 t
- **Load-Sensing**-Hydrauliksystem mit **350 bar**
- **Allradantrieb**

EINSATZBEREICHE



INDUSTRIE



BAUWERBE

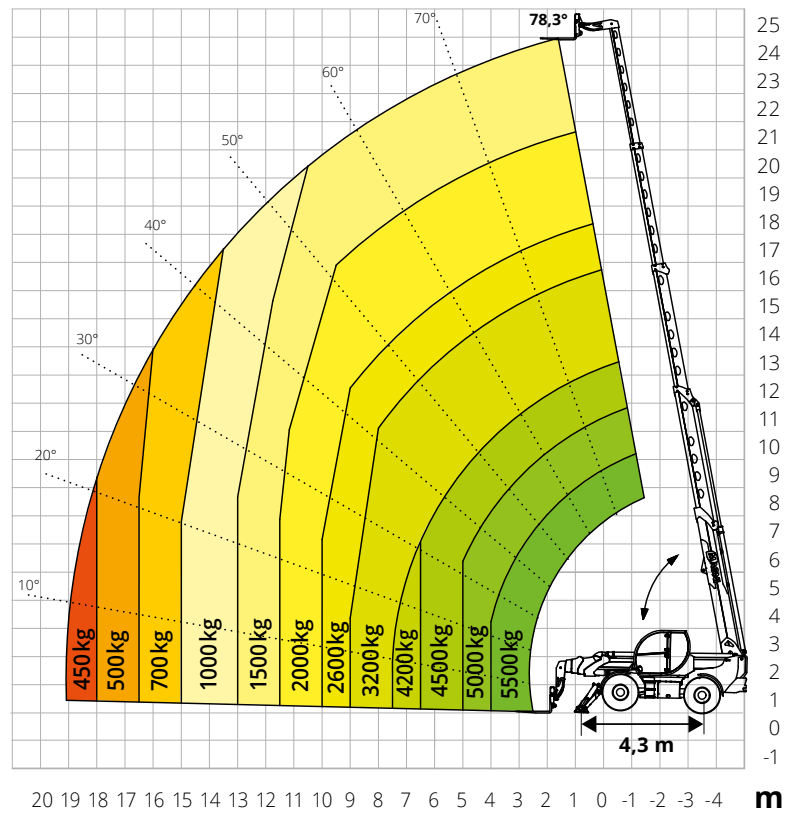


GROßVERANSTALTUNGEN



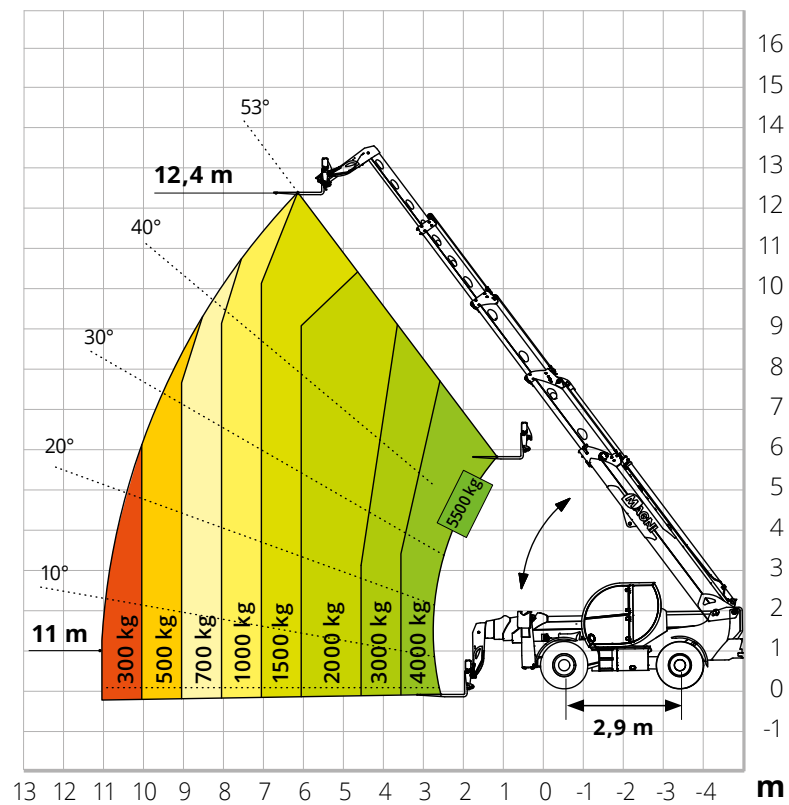
Lastdiagramm
abgestützt

VORLÄUFIG



Lastdiagramm
nicht
abgestützt

VORLÄUFIG



TH 5,5.24

VORLÄUFIG

		TH 5,5.24	
Maschinen- bezeichnung	Teleskopstapler		
	Maximale Traglast	5.500 kg (Schwerpunkt 600 mm)	
	Maximale Hubhöhe	23,90 m	
Motor	Modell	Deutz TCD 3,6 L4 Stufe V	Deutz TCD 3,6 L4 Stufe IIIA
	Nennleistung	100 kW (136 PS) bei 2.200 U/min	
	Max. Drehmoment	500 Nm bei 1.600 U/min	
	Hubraum	3,6 l	
	Zylinderzahl	4, in Reihe	
	Bauart	Dieselmotor mit Direkteinspritzung und Turboaufladung	
	Kühlanlage	Wassergekühlter Ladeluftkühler	
	Fahrtrieb	Typ	Hydrostatisch
Modell		Danfoss / Rexroth	
Max. Druck		500 bar	
Hubraum		Elektronisch geregelte Axialkolbenverstellpumpe Verstellmotor	
Getriebe		Dropbox-Getriebe mit 2 Fahrstufen für Vorwärts- und Rückwärtsfahrt	
Achsen und Bremsen		Typ	Achsen mit Planeten-Endantrieben
	Hinterachse	Lenkachse, pendelnd gelagert mit hydraulischer Sperre	
	Vorderachse	Lenkachse, pendelnd gelagert mit +/- 8° Niveausausgleich	
	Betriebsbremse	Ölbad-Lamellenbremse an jeder Achse, hydraulisch betätigt	
	Feststellbremse	Federdruckbremse, hydraulisch belüftet (S.A.H.R.)	
	Bereifung	445/65 R22,5	
	Leistungen	Max. Fahrgeschwindigkeit	40 km/h
Max. Zugkraft am Lasthaken		68 kN	
Steigfähigkeit		44 %	
Wenderadius (mit Gabelzinken)		5.830 mm	
Gewichte	Gesamtgewicht, unbeladen	17.000 kg (vorläufig)	
	Auf Vorderachse, unbeladen (Ausleger eingefahren und abgesenkt)	7.200 kg (vorläufig)	
	Auf Hinterachse, unbeladen (Ausleger eingefahren und abgesenkt)	9.800 kg (vorläufig)	
Füllmengen	Dieselmotorkraftstoff	150 l	
	AdBlue	10 l	
	Hydrauliköl	140 l	
	Motoröl	9 l	
	Kühlmittel	20 l	
Arbeits- hydraulik	Max. Betriebsdruck	350 bar	
	Anlagentyp	Load-Sensing	
	Betriebspumpe	Danfoss / Rexroth – Axialkolbenverstellpumpe	
	Verteiler für Ausleger- und Oberwagenbewegungen	Danfoss – elektromagnetisches Proportionalventil, SIL 2	
	Verteiler für Stützen	Bosch Rexroth – elektrohydraulische Aktuatoren	
	Bewegungssteuerung	1 Joystick von Danfoss mit Vorwärts/Neutral/Rückwärts-Anwahl und Totmanneinrichtung – Steuerung mit CAN-Bus-Technologie	
	Normen- konformität	EN 1459-1: Vorgaben für geländegängige Teleskopstapler EN 13000: Vorgaben für Hydraulikkranen EN 280: Vorgaben für Hubarbeitsbühnen FOPS Stufe 2 / ROPS (EU) 2016/1628: Schadstoffemissionen von Motoren	

TH 5,5.24

VORLÄUFIG

