

TH

VORLÄUFIG

5,5.19 P

5,5.19

- **Tiefgelegte Bauweise** für höhere Standfestigkeit
- Erhältlich mit Deutz Motoren gemäß EU **Stufe V, IIIA**
- Zwei Motorversionen mit **55 kW** und **75 kW** entsprechend der jeweiligen Einsatzspezifik
- Serienmäßige Klappstützen zur Traglastoptimierung bis 5,5 t
- Load-Sensing-Hydrauliksystem mit **350 bar**
- **Allradantrieb**

EINSATZBEREICHE



INDUSTRIE

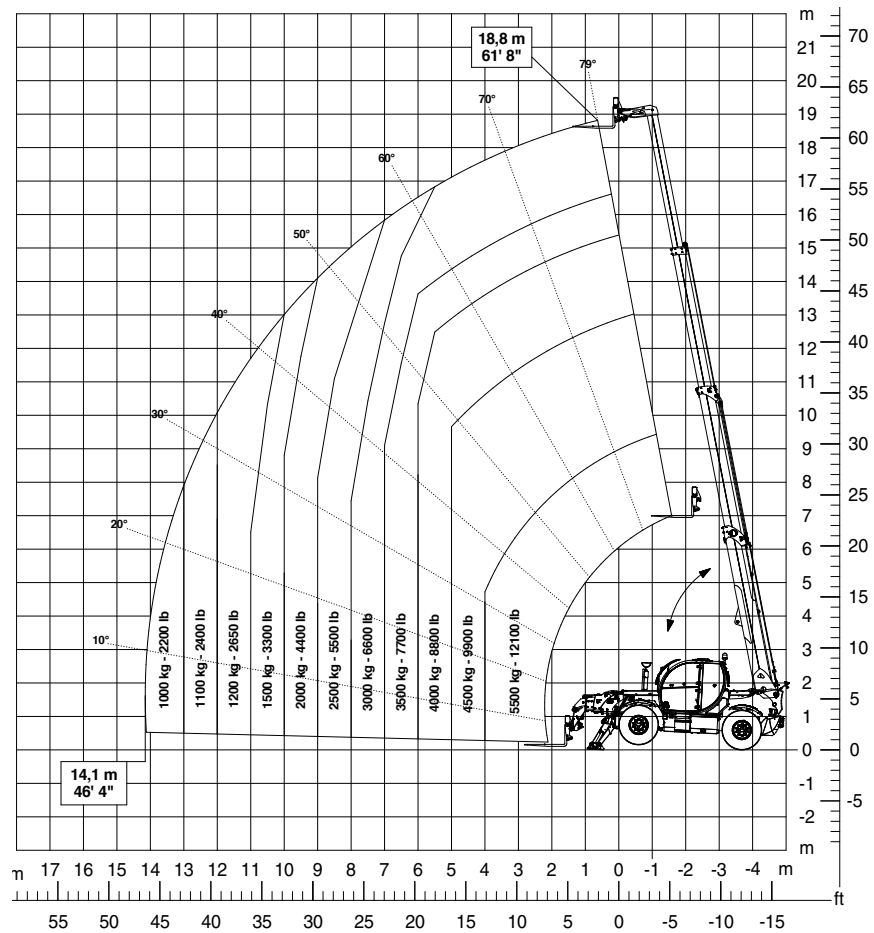


BAUGEWERBE



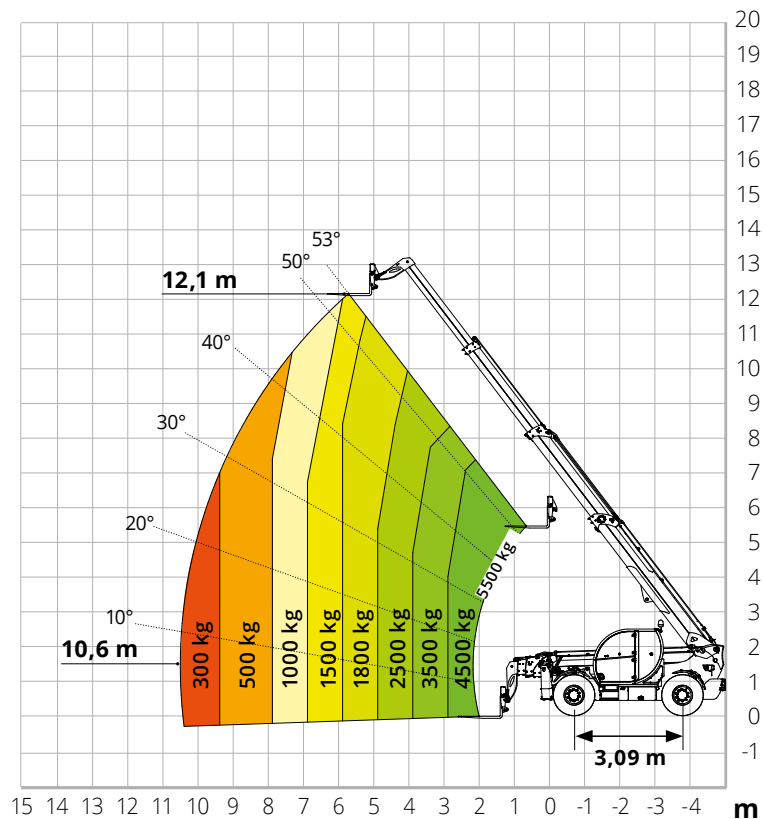
Lastdiagramm abgestützt

VORLÄUFIG



Lastdiagramm nicht abgestützt

VORLÄUFIG



TH 5,5.19 P / TH 5,5.19

VORLÄUFIG

Maschinenbezeichnung	TH 5,5.19 P		TH 5,5.19		
	Teleskopstapler				
Maximale Traglast	5.500 kg (Schwerpunkt 600 mm)		5.500 kg (Schwerpunkt 600 mm)		
Maximale Hubhöhe	18,80 m		18,80 m		
Motor	Modell	Deutz TCD 3,6 L4 Stufe V	Deutz TCD 3,6 L4 EDG Stufe IIIA	Deutz TCD 3,6 L4 Stufe V	Deutz TCD 3,6 L4 EDG Stufe IIIA
	Nennleistung	74,4 kW (101,2 PS) bei 2.200 U/min		55,4 kW (75,3 PS) bei 2.200 U/min	
	Max. Drehmoment	410 Nm bei 1.600 U/min		405 Nm bei 1.300 U/min	390 Nm bei 1.300 U/min
	Hubraum	3,6 l		3,6 l	
	Zylinderzahl	4, in Reihe		4, in Reihe	
	Bauart	Dieselmotor mit Direkteinspritzung und Turboaufladung		Dieselmotor mit Direkteinspritzung und Turboaufladung	
	Kühlanlage	Wassergekühlter Ladeluftkühler		Wassergekühlter Ladeluftkühler	
	Typ	Hydrostatisch		Hydrostatisch	
Fahrantrieb	Modell	Bosch Rexroth		Bosch Rexroth	
	Max. Druck	500 bar		500 bar	
	Hubraum	Elektronisch geregelte Axialkolbenverstellpumpe Verstellmotor		Elektronisch geregelte Axialkolbenverstellpumpe Verstellmotor	
	Getriebe	Dropbox-Getriebe mit 2 Fahrstufen für Vorwärts- und Rückwärtsfahrt		Dropbox-Getriebe mit 2 Fahrstufen für Vorwärts- und Rückwärtsfahrt	
	Typ	Achsen mit Planeten-Endantrieben		Achsen mit Planeten-Endantrieben	
Achsen und Bremsen	Hinterachse	Lenkachse, pendelnd gelagert mit hydraulischer Sperre		Lenkachse, pendelnd gelagert mit hydraulischer Sperre	
	Vorderachse	Lenkachse, pendelnd gelagert mit +/- 8° Niveaueausgleich		Lenkachse, pendelnd gelagert mit +/- 8° Niveaueausgleich	
	Betriebsbremse	Ölbad-Lamellenbremse an jeder Achse, hydraulisch betätigt		Ölbad-Lamellenbremse an jeder Achse, hydraulisch betätigt	
	Feststellbremse	Federdruckbremse, hydraulisch belüftet (S.A.H.R.)		Federdruckbremse, hydraulisch belüftet (S.A.H.R.)	
	Bereifung	445/65 R22,5		445/65 R22,5	
	Typ	Hydrostatisch		Hydrostatisch	
Leistungen	Max. Fahrgeschwindigkeit	35 km/h		25 km/h	
	Max. Zugkraft am Lasthaken	72 kN		72 kN	
	Steigfähigkeit	51 %		51 %	
	Wenderadius (mit Gabelzinken)	5.610 mm		5.610 mm	
Gewichte	Gesamtgewicht, unbeladen	14.100 kg (vorläufig)		14.100 kg (vorläufig)	
	Auf Vorderachse, unbeladen (Ausleger eingefahren und abgesenkt)	5.900 kg (vorläufig)		5.900 kg (vorläufig)	
	Auf Hinterachse, unbeladen (Ausleger eingefahren und abgesenkt)	8.200 kg (vorläufig)		8.200 kg (vorläufig)	
Füllmengen	Dieselmotorkraftstoff	145 l		145 l	
	AdBlue	10 l		10 l	
	Hydrauliköl	90 l		90 l	
	Motoröl	9 l		9 l	
	Kühlmittel	20 l		20 l	
Arbeitshydraulik	Max. Betriebsdruck	350 bar		350 bar	
	Anlagentyp	Load-Sensing		Load-Sensing	
	Betriebspumpe	Bondioli & Pavesi - Verstellmotor		Bondioli & Pavesi - Verstellmotor	
	Verteiler für Auslegerbewegungen	Danfoss – elektromagnetisches Proportionalventil, SIL 2		Danfoss – elektromagnetisches Proportionalventil	
	Verteiler für Stützen	Bosch Rexroth – elektrohydraulische Aktuatoren		Bosch Rexroth – elektrohydraulische Aktuatoren	
	Bewegungssteuerung	1 Joystick von Danfoss mit Vorwärts/ Neutral/Rückwärts-Anwahl und Totmanneinrichtung – Steuerung mit CAN-Bus-Technologie		1 Joystick von Danfoss mit Vorwärts/ Neutral/Rückwärts-Anwahl und Totmanneinrichtung – Steuerung mit CAN-Bus-Technologie	
	Typ	Hydrostatisch		Hydrostatisch	
Normenkonformität	EN 1459-1: Vorgaben für geländegängige Teleskopstapler				
	EN 13000: Vorgaben für Hydraulikkranne Nur für Modell TH 5,5.19 P: EN 280: Vorgaben für Hubarbeitsbühnen FOPS Stufe 2 / ROPS (EU) 2016/1628: Schadstoffemissionen von Motoren				

TH 5,5.19 P / TH 5,5.19

VORLÄUFIG

