

TH

5,5.15 P

5,5.15

VORLÄUFIG

- **Tiefgelegte Bauweise** für höhere Standfestigkeit
- Erhältlich mit Deutz Motoren gemäß EU **Stufe V, IIIA**
- Zwei Motorversionen mit **55 kW** und **75 kW** entsprechend der jeweiligen Einsatzspezifik
- Serienmäßige Klappstützen zur Traglastoptimierung bis 5,5 t
- Load-Sensing-Hydrauliksystem mit **350 bar**
- **Allradantrieb**

EINSATZBEREICHE



INDUSTRIE

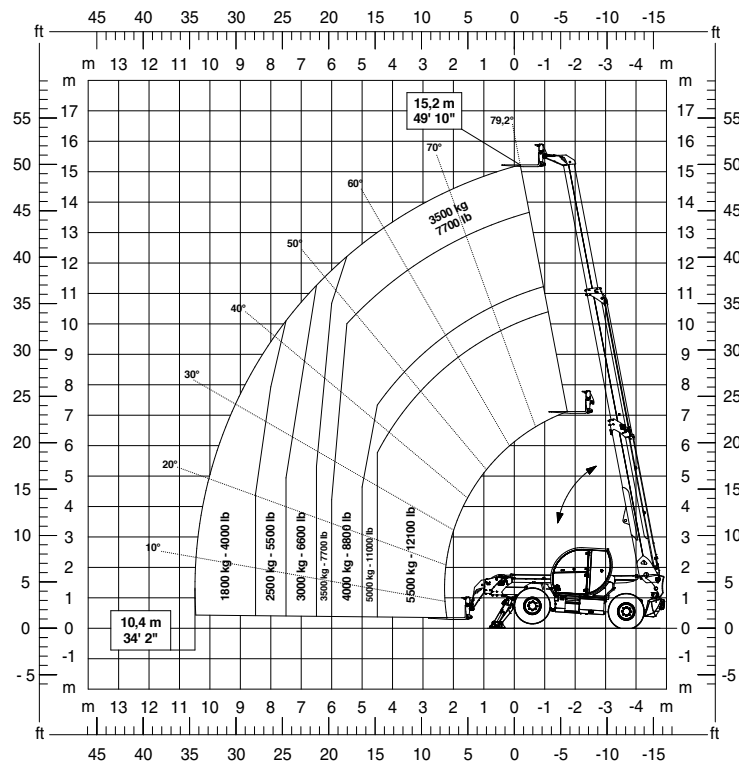


BAUWERBE



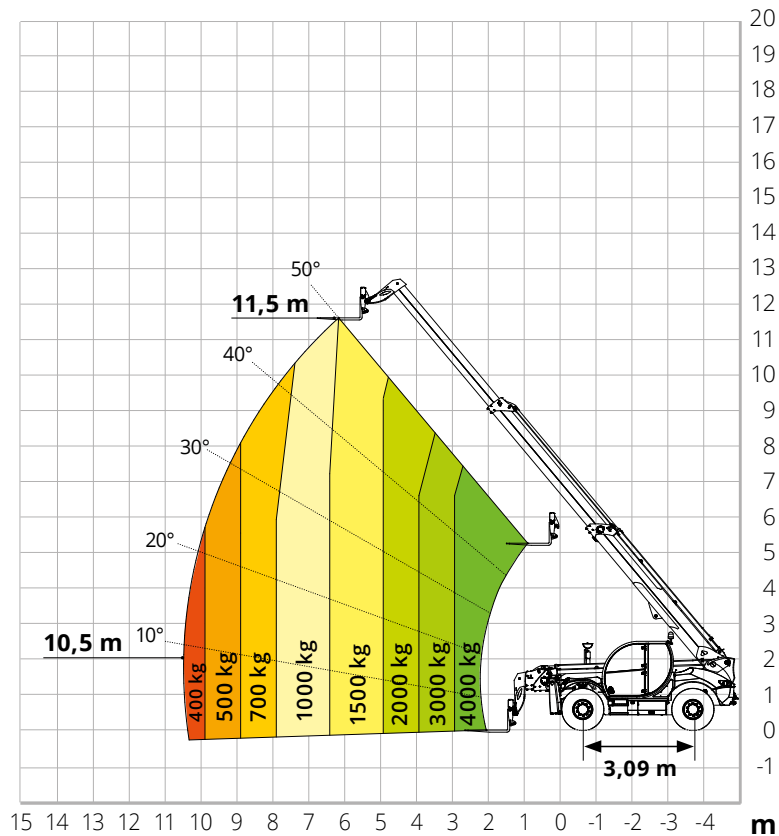
Lastdiagramm abgestützt

VORLÄUFIG



Lastdiagramm nicht abgestützt

VORLÄUFIG



TH 5,5.15 P / TH 5,5.15

VORLÄUFIG

	Teleskopstapler	TH 5,5.15 P	TH 5,5.15
Maschinenbezeichnung	Maximale Traglast	5.500 kg (Schwerpunkt 600 mm)	5.500 kg (Schwerpunkt 600 mm)
	Maximale Hubhöhe	14,80 m	14,80 m
Motor	Modell	Deutz TCD 3,6 L4 Stufe V	Deutz TCD 3,6 L4 EDG Stufe IIIA
	Nennleistung	74,4 kW (101,2 PS) bei 2.200 U/min	55,4 kW (75,3 PS) bei 2.200 U/min
	Max. Drehmoment	410 Nm bei 1.600 U/min	405 Nm bei 1.300 U/min 390 Nm bei 1.300 U/min
	Hubraum	3,6 l	3,6 l
	Zylinderzahl	4, in Reihe	4, in Reihe
	Bauart	Dieselmotor mit Direkteinspritzung und Turboaufladung	Dieselmotor mit Direkteinspritzung und Turboaufladung
	Kühlanlage	Wassergekühlter Ladeluftkühler	Wassergekühlter Ladeluftkühler
Fahrtrieb	Typ	Hydrostatisch	Hydrostatisch
	Modell	Bosch Rexroth	Bosch Rexroth
	Max. Druck	500 bar	500 bar
	Hubraum	Elektronisch geregelte Axialkolbenverstellpumpe Verstellmotor	Elektronisch geregelte Axialkolbenverstellpumpe Verstellmotor
	Getriebe	Dropbox-Getriebe mit 2 Fahrstufen für Vorwärts- und Rückwärtsfahrt	Dropbox-Getriebe mit 2 Fahrstufen für Vorwärts- und Rückwärtsfahrt
Achsen und Bremsen	Typ	Achsen mit Planeten-Endantrieben	Achsen mit Planeten-Endantrieben
	Hinterachse	Lenkachse, pendelnd gelagert mit hydraulischer Sperre	Lenkachse, pendelnd gelagert mit hydraulischer Sperre
	Vorderachse	Lenkachse, pendelnd gelagert mit +/- 8° Niveausausgleich	Lenkachse, pendelnd gelagert mit +/- 8° Niveausausgleich
	Betriebsbremse	Ölbad-Lamellenbremse an jeder Achse, hydraulisch betätigt	Ölbad-Lamellenbremse an jeder Achse, hydraulisch betätigt
	Feststellbremse	Federdruckbremse, hydraulisch belüftet (S.A.H.R.)	Federdruckbremse, hydraulisch belüftet (S.A.H.R.)
	Bereifung	445/65 R22,5	445/65 R22,5
Leistungen	Max. Fahrgeschwindigkeit	35 km/h	25 km/h
	Max. Zugkraft am Lashaken	72 kN	72 kN
	Steigfähigkeit	54 %	54 %
	Wenderadius (mit Gabelzinken)	5.610 mm	5.610 mm
Gewichte	Gesamtgewicht, unbeladen	13.500 kg (vorläufig)	13.500 kg (vorläufig)
	Auf Vorderachse, unbeladen (Ausleger eingefahren und abgesenkt)	5.600 kg (vorläufig)	5.600 kg (vorläufig)
	Auf Hinterachse, unbeladen (Ausleger eingefahren und abgesenkt)	7.900 kg (vorläufig)	7.900 kg (vorläufig)
Füllmengen	Dieselmotorkraftstoff	145 l	145 l
	AdBlue	10 l	10 l
	Hydrauliköl	90 l	90 l
	Motoröl	9 l	9 l
	Kühlmittel	20 l	20 l
Arbeitshydraulik	Max. Betriebsdruck	350 bar	350 bar
	Anlagentyp	Load-Sensing	Load-Sensing
	Betriebspumpe	Bondioli & Pavesi - Verstellmotor	Bondioli & Pavesi - Verstellmotor
	Verteiler für Auslegerbewegungen	Danfoss – elektromagnetisches Proportionalventil, SIL 2	Danfoss – elektromagnetisches Proportionalventil
	Verteiler für Stützen	Bosch Rexroth – elektrohydraulische Aktuatoren	Bosch Rexroth – elektrohydraulische Aktuatoren
	Bewegungssteuerung	1 Joystick von Danfoss mit Vorwärts/Neutral/Rückwärts-Anwahl und Totmanneinrichtung – Steuerung mit CAN-Bus-Technologie	1 Joystick von Danfoss mit Vorwärts/Neutral/Rückwärts-Anwahl und Totmanneinrichtung – Steuerung mit CAN-Bus-Technologie
	Normenkonformität	EN 1459-1: Vorgaben für geländegängige Teleskopstapler EN 13000: Vorgaben für Hydraulikkranne Nur für Modell TH 5,5.15 P: EN 280: Vorgaben für Hubarbeitsbühnen FOPS Stufe 2 / ROPS (EU) 2016/1628: Schadstoffemissionen von Motoren	

TH 5,5.15 P / TH 5,5.15

VORLÄUFIG

