

MASCHINEN AUSSTATTUNG





**Qualität, Handwerk und Innovation.
Das Erfolgsgeheimnis steckt im richtigen Maß.
Klare Ideen sind unser Grundsatz. Zuerst wollen wir wissen,
wohin wir gehen und was wir vorhaben.
Dann arbeiten wir konsequent darauf hin.**

Riccardo Magni – Präsident

Magni Telescopic Handlers Srl wurde 2013 gegründet. Seitdem hat das Unternehmen das umfangreichste Teleskopstaplorsortiment am Markt entwickelt, das drehbare Teleskopstapler, starre Teleskopstapler sowie Schwerlast-Teleskopstapler für das Baugewerbe umfasst. Als der italienische Markt zu klein wurde, gründete Magni folgende sechs Niederlassungen: Magni TH France, Magni UK, Magni America, Magni Deutschland, Magni SA und Magni Asia Pacific. Darüber hinaus wurde ein weltweites Netzwerk von mehr als 300 Händlern errichtet, das den Kunden einen optimalen technischen und kaufmännischen Support bietet.
Und dies ist erst der Anfang unserer Geschichte.

MASCHINEN AUSSTATTUNG



01

KONSTRUKTIONSPRÄZISION & BEDIENERKOMFORT

Magni legt großen Wert auf Bedienerkomfort während der Arbeit. Kleine Details sind der Beweis dafür, dass **Magni** jede mögliche Anstrengung unternimmt, um Maschinen mit hohem Komfort, aber vor allen Dingen mit ausgezeichneten Leistungen, die die Rentabilität beim Einsatz steigern, bereitzustellen.

ABSCHNITT 1-1

02

LEISTUNG & PRAXISERFAHRUNG

Alles dreht sich um hervorragende Leistungen, die den Einsatz eines **Magni** Produkts zu einem einzigartigen Arbeitserlebnis werden lassen. Eine Erfahrung, bei der der Bediener im Mittelpunkt steht und dadurch beste Arbeitsergebnisse liefern kann.

ABSCHNITT 2-1

03

SICHER UND GESCHÜTZT

Sicherheit bei **Magni** bedeutet, dass Produkte den neuesten Vorschriften und gesetzlichen Vorgaben zur Gesundheit und Sicherheit am Arbeitsplatz in jedem Anwendungsbereich und auf jeder Baustelle entsprechen.

ABSCHNITT 3-1



04

SONDERZERTIFIZIERUNGEN

Magni stellt seinem Netzwerk die für verschiedene Märkte erforderlichen Sonderzertifizierungen zur Verfügung. Finden Sie die passende Zertifizierung.

ABSCHNITT 4-1

05

SPEZIELLE ANWENDUNGEN

Für jede spezielle Anforderung hat **Magni** die richtige Lösung; so können Sie alle Arbeiten sicher und leistungsorientiert ausführen und dabei auch die Performances Ihrer Maschine verbessern.

ABSCHNITT 5-1



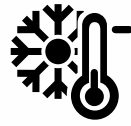
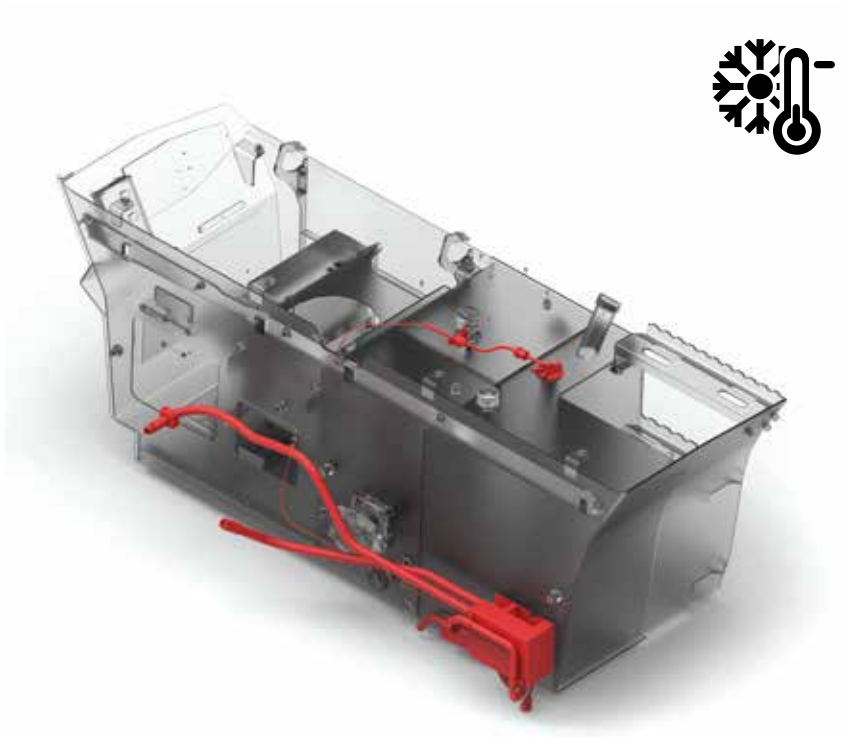
MAGNI

MAGNI



KONSTRUKTIONS- PRÄZISION & BEDIENER- KOMFORT

Magni legt großen Wert auf Bedienerkomfort während der Arbeit. Kleine Details sind der Beweis dafür, dass **Magni** jede mögliche Anstrengung unternimmt, um Maschinen mit hohem Komfort, aber vor allen Dingen mit ausgezeichneten Leistungen, die die Rentabilität beim Einsatz steigern, bereitzustellen.

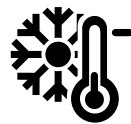


ZUSÄTZLICHE HEIZUNG 24 V (EBERSPÄCHER)

OPT-01-002

Kit bestehend aus einem programmierbaren Zusatzbrenner, mit dem die Kabine bei kaltem Wetter beheizt werden kann, um den Bedienerkomfort zu verbessern.

Erhältlich für
RTH - HTH - TH



FERNBEDIENUNG FÜR ZUSÄTZLICHE HEIZUNG 24 V (EBERSPÄCHER)

OPT-01-003

Zusätzliche Option, um das Vorheizen der Kabine noch praktischer und funktionaler zu gestalten - auch von einer entfernten Position aus.



Erhältlich für
RTH - HTH - TH

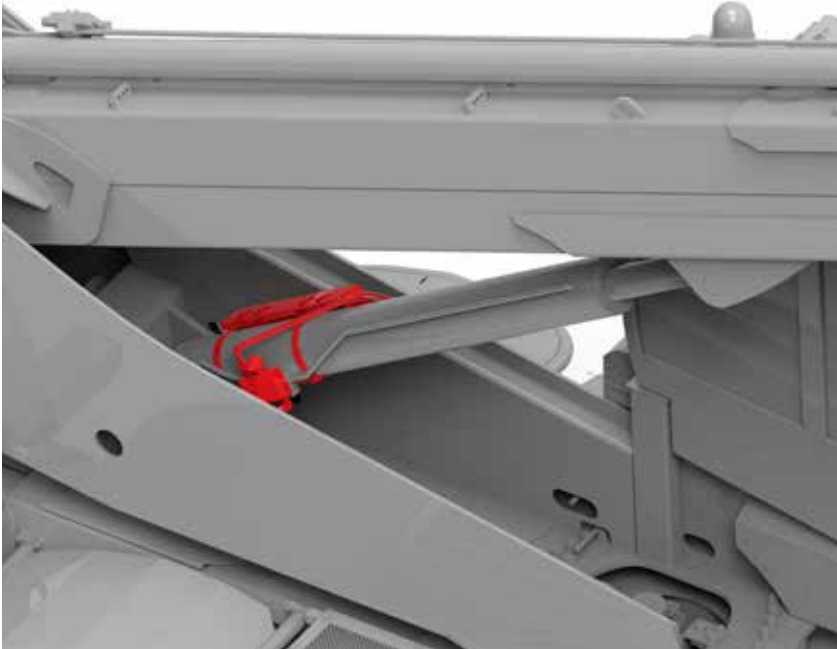


SCHWINGUNGS- DÄMPFER AUSLEGER

OPT-01-001

Option für Fahrten auf unwegsamen Straßen und Gelände mit Last auf den Gabeln. Sie trägt zur Verbesserung des allgemeinen Fahrkomforts bei, indem die durch Bodenunebenheiten verursachten Vibrationen absorbiert und deutlich reduziert werden. Sie verhindert ein mögliches Verschütten von Last und sorgt für eine allgemein ruhigere Fahrweise.

Erhältlich für
RTH - HTH - TH

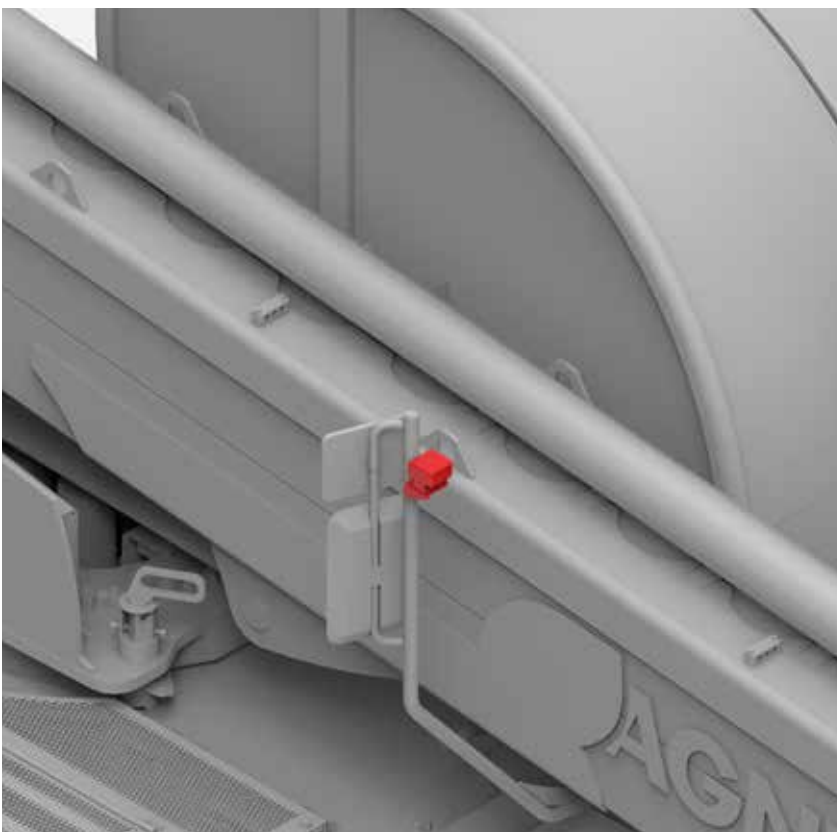


1 KAMERA AUF DER RECHTEN SEITE

OPT-01-004

Zusätzliche Kamera auf der rechten Seite der Maschine zur Verbesserung der Übersicht seitlich in Richtung Heck und somit der Sicherheit beim Manövrieren, da die im toten Winkel liegenden Bereiche auf dem Monitor in der Kabine angezeigt werden können. Farbbildkamera in drahtloser Ausführung mit serienmäßigem Mikrofon und Audio.

Erhältlich für
RTH - HTH





1 DRAHTLOSER RÜCKFAHRKAMERA

OPT-01-005

Zusätzliche Kamera am Heck der Maschine zur Verbesserung der Übersicht und somit der Sicherheit beim Manövrieren, da die im toten Winkel liegenden Bereiche auf dem Monitor in der Kabine angezeigt werden können. Farbbildkamera in drahtloser Ausführung mit serienmäßigem Mikrofon und Audio. Im Kit ist auch ein Monitor mit Halterung und 2 Magnetantennen 3 d (B) enthalten.

Erhältlich für

RTH - HTH - TH 6.20



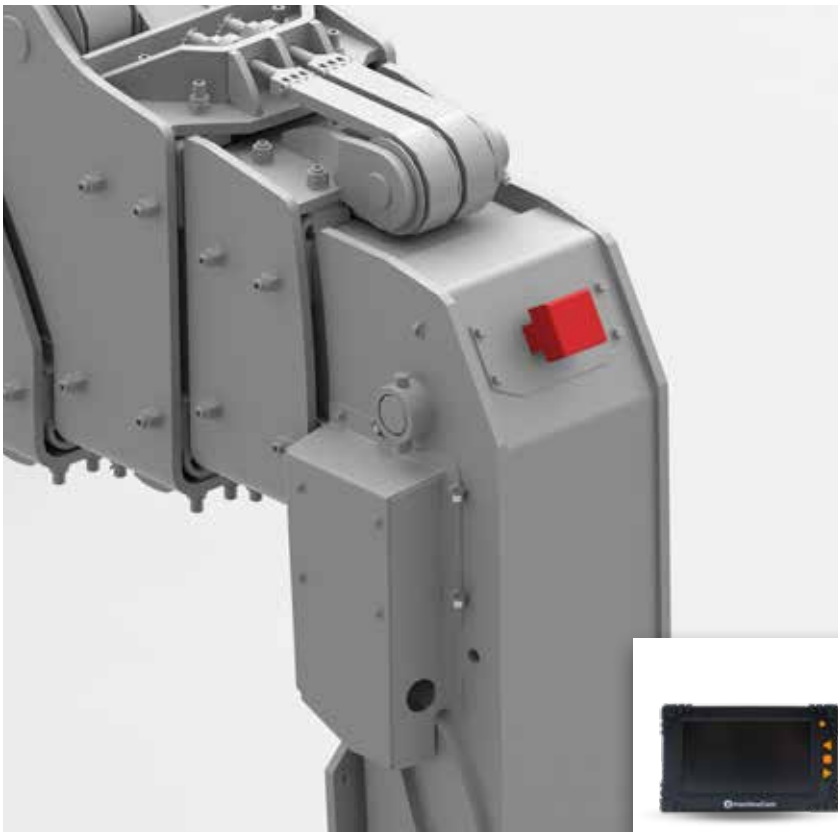
1 RÜCKFAHRKAMERA VERKABELT

*OPT-01-020 (TH 5,5.15/TH 5,5.19/TH 6.10)
OPT-01-021 (TH 5.8 / THU 5.8)*

Zusätzliche Kamera am Heck der Maschine zur Verbesserung der Übersicht und somit der Sicherheit beim Manövrieren, da die im toten Winkel liegenden Bereiche auf dem Monitor in der Kabine angezeigt werden können.

Erhältlich für

TH



2 KAMERAS (VORNE + HECK DRAHTLOS + MONITOR IN KABINE)

OPT-01-006

Option bestehend aus 2 drahtlos Kameras, eine am Auslegerkopf, die andere am Heck der Maschine, zur Verbesserung der Übersicht und somit der Sicherheit beim Manövrieren, da die im toten Winkel liegenden Bereiche auf dem Monitor in der Kabine angezeigt werden können. Farbbildkamera in drahtloser Ausführung mit serienmäßigem Mikrofon und Audio. Im Kit ist auch ein Monitor mit Halterung und 3 Magnetantennen (2 mit 3 d(B) und 1 mit 5 d(B) enthalten.



**Erhältlich für
RTH - HTH**

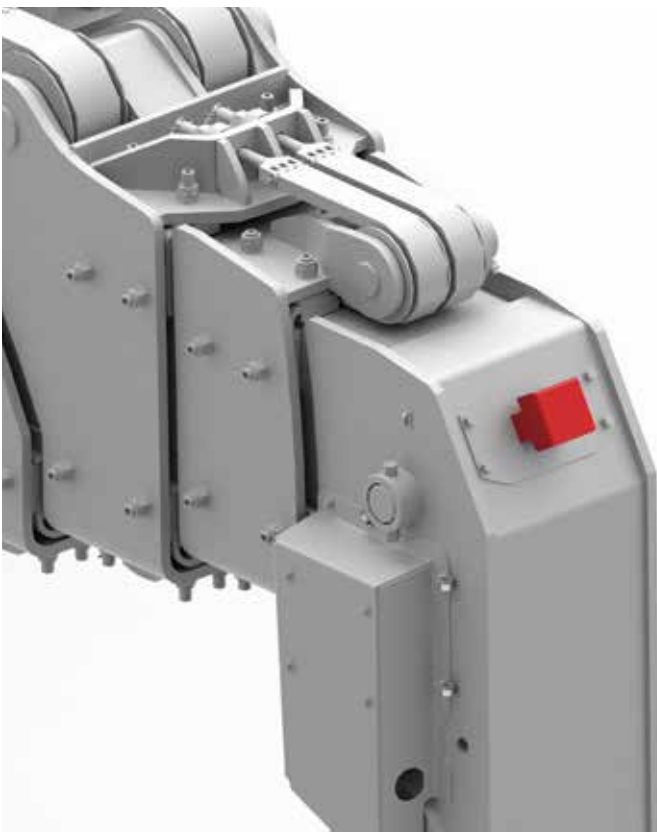


3 KAMERAS (2 VORNE + 1 HECK DRAHTLOS + MONITOR IN KABINE)

OPT-01-007

Option bestehend aus 3 drahtlos Kameras, eine am Auslegerkopf, eine am Heck der Maschine und die dritte an der rechten Seite, zur Verbesserung der Übersicht und somit der Sicherheit beim Manövrieren, da die im toten Winkel liegenden Bereiche auf dem Monitor in der Kabine angezeigt werden können. Farbbildkamera in drahtloser Ausführung mit serienmäßigem Mikrofon und Audio. Im Kit ist auch ein Monitor mit Halterung und 4 Magnetantennen (2 mit 3 d(B) und 2 mit 5 d(B)) enthalten.

**Erhältlich für
RTH - HTH**



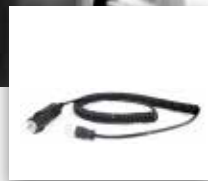


4 KAMERAS FÜR RUNDUMSICHT

OPT-01-008

Dieses intelligente Kameraüberwachungssystem unterstützt das Manövrieren bei niedriger Geschwindigkeit, da es dem Bediener eine vollständige Rundumsicht um das Fahrzeug in Echtzeit ermöglicht. Das System bietet eine 360°-Technologie mit vier Ultraweitwinkelkameras, die jeweils eine komplette Seite des Fahrzeugs mit einem Erfassungswinkel von über 180° abdecken. Die entsprechend kalibrierten Kameras befinden sich am Auslegerkopf, auf beiden Seiten der Maschine und am Heck und erfassen das gesamte Umfeld um das Fahrzeug, einschließlich der toten Winkel.

**Erhältlich für
HTH - TH 6.20**



4 KAMERAS

OPT-01-018

Kit bestehend aus 4 Ballkameras mit extrem robustem Gehäuse aus Polycarbonat zur Anzeige schwer zugänglicher Stellen außen am Fahrzeug. Nach allen Seiten ausrichtbar. Die Bilder der Kameras werden auf dem in vier Fenster gleicher Größe unterteilten Monitor in der Kabine angezeigt.

Technische Daten:

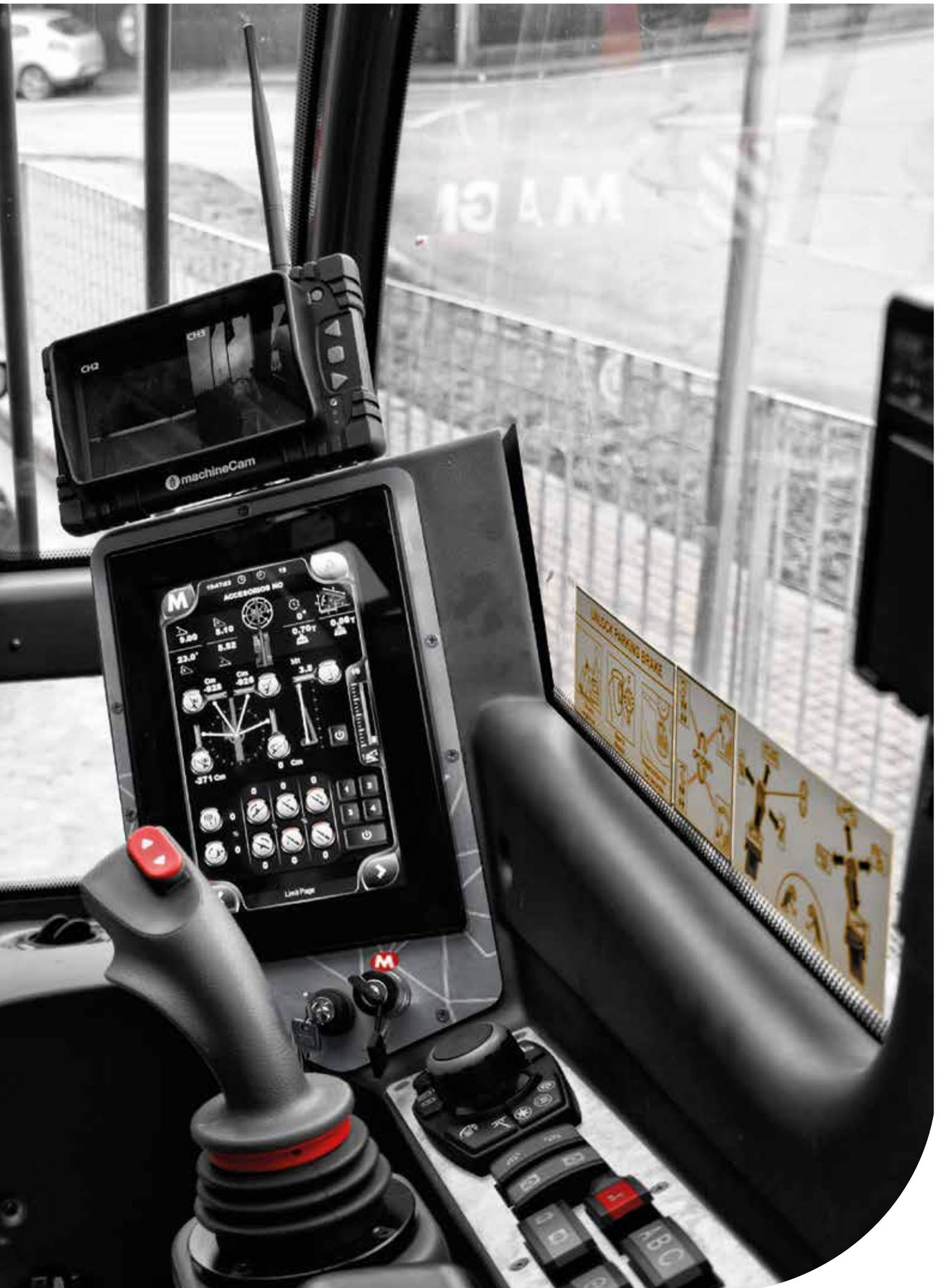
1/4" CCD-Sensor - PAL-Videoformat
- 150° Blickwinkel (D) - 600 TVL
- 0,01 Lux (0 Lux mit IR LED ein) -
Temperaturbereich -30 °C bis +70 °C
- Betriebsspannung 12 V DC (±10%) -
MiniDIN schraubbar
Maße 85 mm x 78 mm x 97 mm
Gewicht 154 g

Zertifizierungen:

E-mark - IP69K - ECE 118

**Erhältlich für
RTH**







LUFTGEFEDERTER SITZ

OPT-01-009

Der luftgefederte Sitz gewährleistet zusätzlichen Komfort für den Bediener. Er absorbiert einen Großteil der dynamischen Schwingungen der Maschine während der Fahrt.

**Erhältlich für
RTH - HTH - TH**



KIPPBARER SITZ

OPT-01-010

Optionaler kippbarer Sitz, um bei angehobenem Ausleger eine perfekte Sicht auf die Last zu erhalten, sodass der Bediener während der Arbeit stets eine ergonomische Sitzposition einnehmen kann.

**Erhältlich für
RTH - HTH - TH**



SITZKOPFSTÜTZE

OPT-01-011

Diese optionale Sitzkopfstütze erhöht den Sitzkomfort und bietet dem Bediener ein außergewöhnliches Fahrerlebnis.

Erhältlich für
RTH - HTH - TH

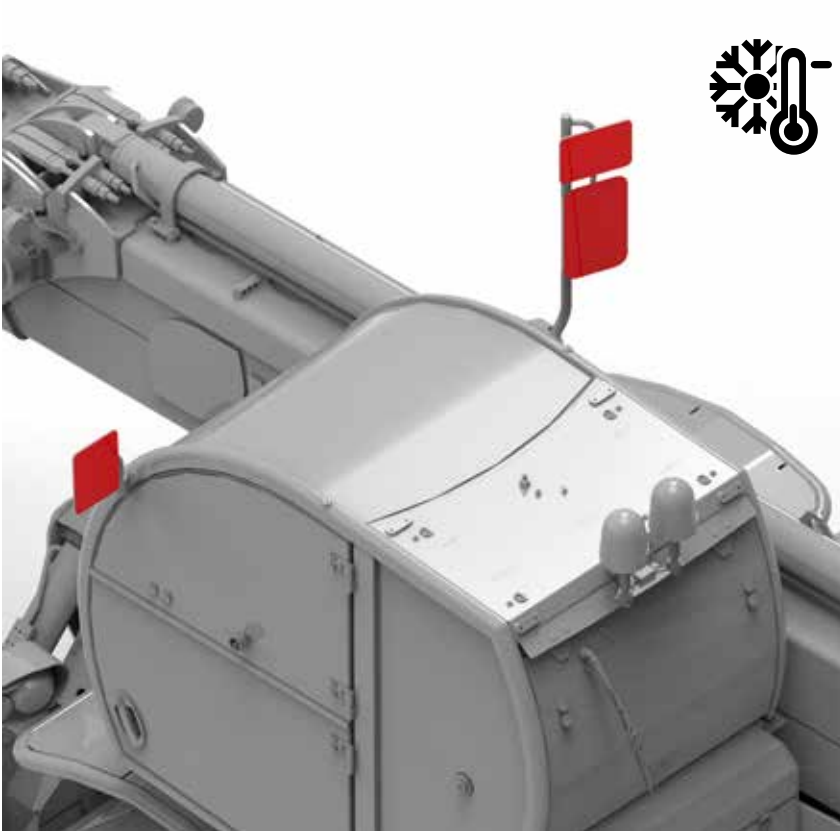


BEHEIZTER SITZ 24 V

OPT-01-012

Der beheizte Sitz erhöht den Sitzkomfort und das Wohlbefinden des Bediener an kalten Tagen. Der Sitz ist mit einer 24-V-Heizung ausgestattet. Die Wärme wird allmählich automatisch reduziert, und sobald die niedrigste Stufe erreicht ist, schaltet sich die Sitzheizung automatisch ab. Eine manuelle Abschaltung ist jederzeit ebenfalls möglich.

Erhältlich für
RTH - HTH - TH



BEHEIZTE RÜCKSPIEGEL (ALLE) 24 V

OPT-01-013

Die optional erhältlichen beheizten Rückspiegel bieten eine vollständige Spiegelenteisung über einen internen 24-V-Heizkreis. Perfekt für extreme und lang anhaltende Kälteperioden.

Erhältlich für
RTH - HTH - TH



AUFROLLBARE SONNENBLLENDE

OPT-01-014

Die optionale aufrollbare Sonnenblende schützt die Kabine vor UV-Strahlen und macht das Arbeiten für den Bediener komfortabler und vor allen Dingen sicherer. Sie wird manuell betätigt und ist ohne Führungsstangen ausgeführt; die Feststellung der Schiene erfolgt durch Haken.

Erhältlich für
RTH - HTH - TH



DIGITALRADIO DAB

OPT-01-015

Das digitale Radio erweitert die Funktionen des Fahrzeugradios durch Einbeziehung eines digitalen Empfängers, der die terrestrischen digitalen Rundfunkprogramme in den Standards DAB und DAB+ empfängt. Zu den Vorteilen des Digitalradios zählen eine enorm große Auswahl an Kanälen und die beeindruckende Klangqualität. Da digitale Sender noch nicht flächendeckend verfügbar sind, wechselt das DAB-Digitalradio je nach Signalstärke automatisch zwischen digitalem und analogem Empfang, und umgekehrt. Mit integrierter Bluetooth-Vorrüstung.

Erhältlich für

RTH - HTH - TH

BEHEIZTER 24 V UND LUFTGEFEDERTER SITZ

OPT-01-019

Der luftgefederte Sitz gewährleistet zusätzlichen Komfort für den Bediener. Er absorbiert einen Großteil der dynamischen Schwingungen der Maschine während der Fahrt. Der beheizte Sitz erhöht den Sitzkomfort und das Wohlbefinden des Bedieners an kalten Tagen. Der Sitz ist mit einer 24-V-Heizung ausgestattet. Die Wärme wird allmählich automatisch reduziert, und sobald die niedrigste Stufe erreicht ist, schaltet sich die Sitzheizung automatisch ab. Eine manuelle Abschaltung ist jederzeit ebenfalls möglich.

Erhältlich für

RTH - HTH - TH



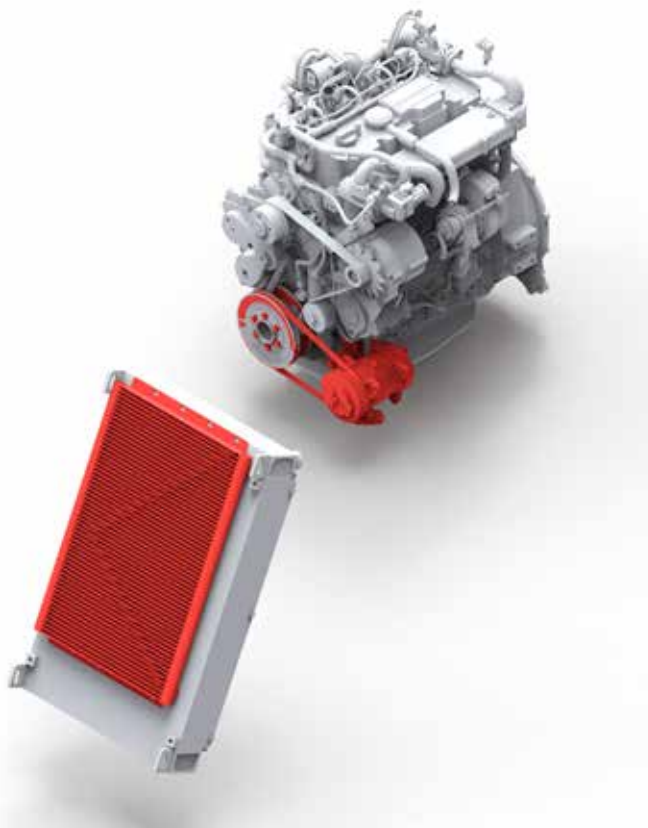


12" DISPLAY

OPT-01-016

Hoch auflösender XL-Touchscreen mit 30,5 cm in der Diagonalen (12 Zoll), ideal zur optimierten Nutzung der Fahrbildschirmseiten und Lastdiagramme in der Kabine.

Erhältlich für
RTH - TH



KLIMAANLAGE

OPT-01-017 (RTH 4.18)
OPT-01-022 (TH 55kW)

Die optionale Klimaanlage trägt dazu bei, automatisch ein konstantes Wohlfühlklima in der Kabine zu schaffen, selbst bei direkter Sonneneinstrahlung oder sehr hohen bzw. sehr niedrigen Außentemperaturen. Zu diesem Zweck werden die Temperatur, die Intensität der Belüftung und die Luftverteilung durch Sensoren entsprechend der Voreinstellungen geregelt und kontinuierlich den jeweils vorherrschenden Bedingungen angepasst. Die integrierte Entfeuchtungsfunktion verhindert wirksam das Beschlagen der Scheiben.

Erhältlich für
RTH 4.18 - TH



		RTH 4.18	RTH 5.18	RTH 5.21	RTH 5.23	RTH 5.25	RTH 6.21	RTH 6.23	RTH 6.25	RTH 6.30	RTH 6.35	RTH 6.39	RTH 6.46	RTH 6.51	RTH 7.26	RTH 8.25	RTH 13.26
OPT-01-001	Schwingungsdämpfer Ausleger	●	●	●	●	●	●	●	●	●	●	●	●	●	●	●	●
OPT-01-002	Zusätzliche Heizung 24 V (Eberspächer)	●	●	●	●	●	●	●	●	●	●	●	●	●	●	●	●
OPT-01-003	Fernbedienung für zusätzliche Heizung 24 V (Eberspächer)	●	●	●	●	●	●	●	●	●	●	●	●	●	●	●	●
OPT-01-004	1 Kamera auf der rechten Seite	●	●	●	●	●	●	●	●	●	●	●	●	●	●	●	●
OPT-01-005	1 daRTHlose Rückfahrkamera	●	●	●	●	●	●	●	●	●	●	●	●	●	●	●	●
OPT-01-006	2 Kameras (vorne + Heck drahtlos + Monitor in Kabine)	●	●	●	●	●	●	●	●	●	●	●	●	●	●	●	●
OPT-01-007	3 Kameras (2 vorne + 1 Heck drahtlos + Monitor in Kabine)	●	●	●	●	●	●	●	●	●	●	●	●	●	●	●	●
OPT-01-008	4 Kameras für Rundumsicht	●	●	●	●	●	●	●	●	●	●	●	●	●	●	●	●
OPT-01-009	Luftfederter Sitz	●	●	●	●	●	●	●	●	●	●	●	●	●	●	●	●
OPT-01-010	Kippbarer Sitz	●	●	●	●	●	●	●	●	●	●	●	●	●	●	●	●
OPT-01-011	Sitzkopfstütze	●	●	●	●	●	●	●	●	●	●	●	●	●	●	●	●
OPT-01-012	Beheizter Sitz 24 V	●	●	●	●	●	●	●	●	●	●	●	●	●	●	●	●
OPT-01-013	Beheizte Rückspiegel (alle) 24 V	●	●	●	●	●	●	●	●	●	●	●	●	●	●	●	●
OPT-01-014	Aufrollbare Sonnenblende	●	●	●	●	●	●	●	●	●	●	●	●	●	●	●	●
OPT-01-015	Digitalradio DAB	●	●	●	●	●	●	●	●	●	●	●	●	●	●	●	●
OPT-01-016	12" Display	●	●	●	●	●	✓	✓	✓	✓	✓	✓	✓	✓	✓	✓	✓
OPT-01-017	Klimaanlage (RTH 4.18)	●	✓	✓	✓	✓	✓	✓	✓	✓	✓	✓	✓	✓	✓	✓	✓
OPT-01-018	4 Kameras	●	●	●	●	●	●	●	●	●	●	●	●	●	●	●	●
OPT-01-019	Beheizter 24 V und luftfederter Sitz	●	●	●	●	●	●	●	●	●	●	●	●	●	●	●	●
OPT-01-020	1 Rückfahrkamera, verkabelt	-	-	-	-	-	-	-	-	-	-	-	-	-	-	-	-
OPT-01-021	1 Rückfahrkamera, verkabelt	-	-	-	-	-	-	-	-	-	-	-	-	-	-	-	-
OPT-01-022	Klimaanlage (TH 55kW)	-	-	-	-	-	-	-	-	-	-	-	-	-	-	-	-





LEISTUNG & PRAXISERFAHRUNG

Alles dreht sich um hervorragende Leistungen, die den Einsatz eines **Magni** Produkts zu einem einzigartigen Arbeitserlebnis werden lassen. Eine Erfahrung, bei der der Bediener im Mittelpunkt steht und dadurch beste Arbeitsergebnisse liefern kann.





AUTOMATISCHES SCHMIERSYSTEM

OPT-02-018 (RTH)

OPT-02-038 (TH)

Das zeitgesteuerte automatische Schmiersystem sorgt für die Schmierung der Drehzapfen der Maschine, vereinfacht dadurch die programmierte Wartung und verlängert die wartungsfreie Betriebszeit. Die Bestandteile dieses optionalen Kits sind: Hochdruckschmierpumpe (mit Betriebstemperatur bis zu -25°), Verteiler und Monitor. Im System dient der auf ECU-Basis funktionierende LCD-Monitor zur Ansteuerung der zyklisch arbeitenden Hochdruckschmierpumpe. Während des Betriebs treibt der Motor des Getriebes das Exzenterrad an, um das Kolbenpaar hin und her zu bewegen und dadurch Fett zu pumpen. Nach der Druckbeaufschlagung des Fetts gelangt es in die Zuführleitung und wird dann über die Verteilerdosierkammer zu den vorgesehenen Schmierstellen gefördert.

Erhältlich für

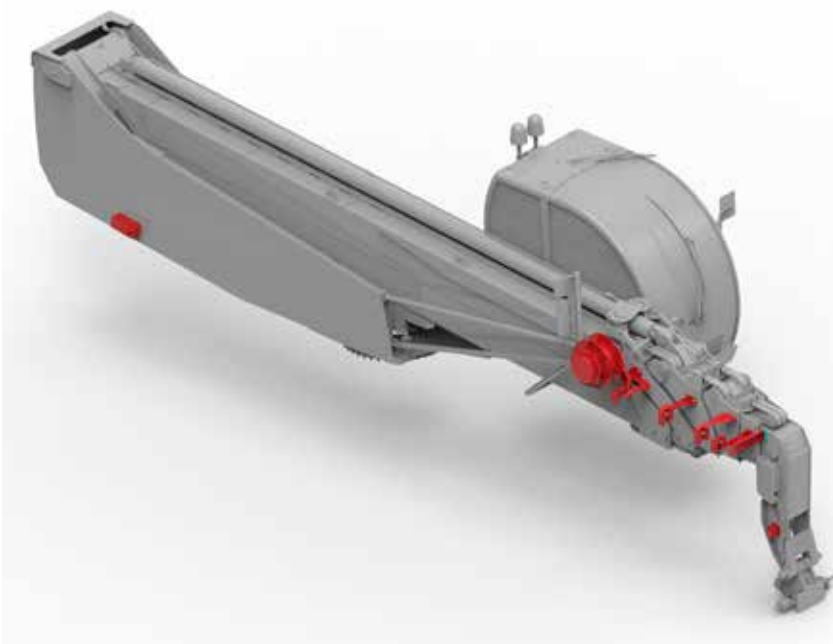
RTH - TH

Nicht für TH 5.8 verfügbar.

230-V-STECKDOSE AM AUSLEGERKOPF

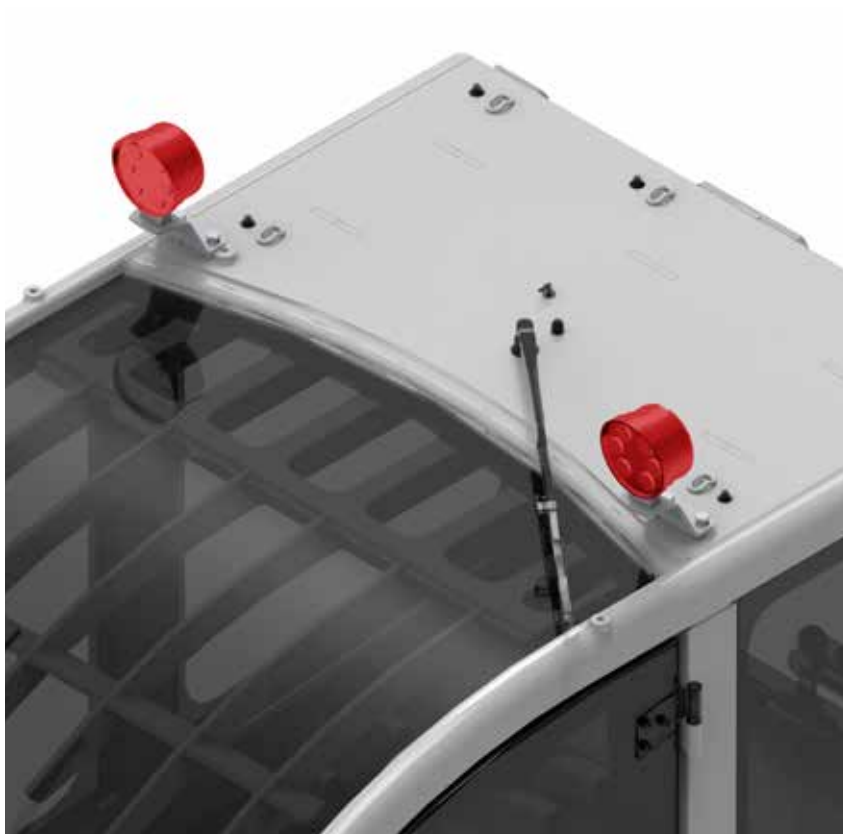
OPT-02-002

Vorinstallierte Verlängerung mit Steckdose zum Anschluss von 110/220-V-Geräten am Auslegerkopf.



Erhältlich für

RTH - HTH - TH



LED-SCHEINWERFER OBEN AUF DER KABINE - VORNE

OPT-02-003

Zwei optionale LED-Arbeitsscheinwerfer, die vorne auf die Kabine montiert werden und die Lichtverteilung bzw. Lichtleistung verbessern, um auch Arbeiten in dunklen oder schlecht beleuchteten Bereichen zu ermöglichen. Auch wenn für den Bediener mehr Lichtquellen zur Verfügung stehen, muss er stets sicherstellen, dass die Fahrmanöver in einer sicher ausgeleuchteten Umgebung erfolgen.

**Erhältlich für
RTH - HTH - TH**

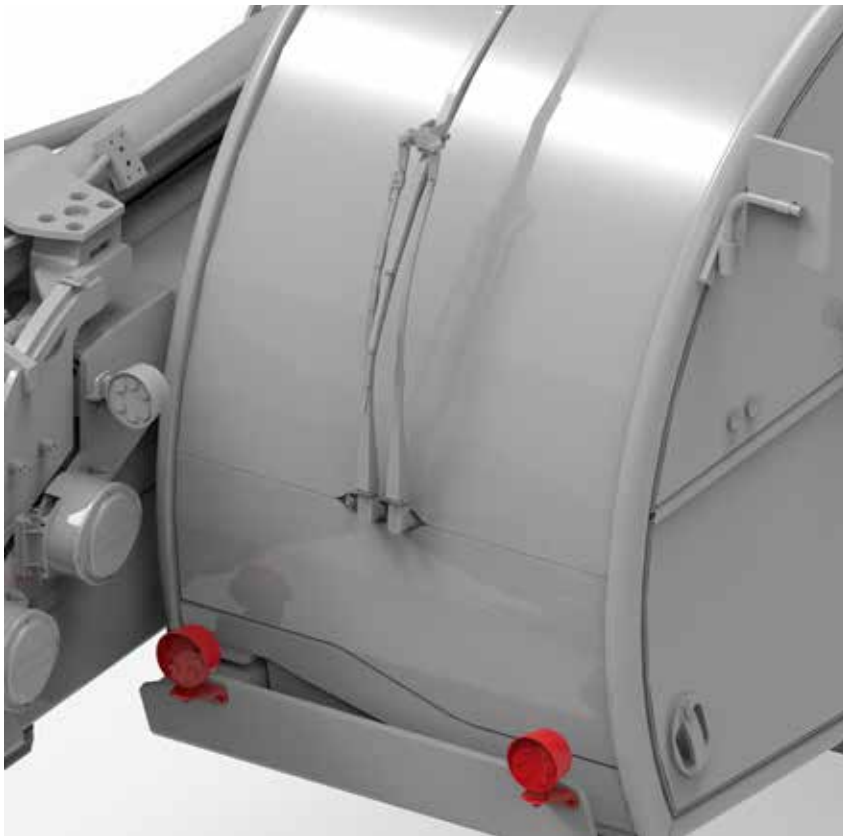


LED-SCHEINWERFER OBEN AUF DER KABINE - HINTEN

OPT-02-004

Zwei optionale LED-Arbeitsscheinwerfer, die hinten auf die Kabine montiert werden und die Lichtverteilung bzw. Lichtleistung verbessern, um auch Arbeiten in dunklen oder schlecht beleuchteten Bereichen zu ermöglichen. Auch wenn für den Bediener mehr Lichtquellen zur Verfügung stehen, muss er stets sicherstellen, dass die Fahrmanöver in einer sicher ausgeleuchteten Umgebung erfolgen.

**Erhältlich für
RTH - HTH - TH**



LED-SCHEINWERFER UNTEN AN DER KABINE - VORNE

OPT-02-005

Zwei optionale LED-Arbeitsscheinwerfer, die unten vorne an die Kabine montiert werden und die Lichtverteilung bzw. Lichtleistung verbessern, um auch Arbeiten in dunklen oder schlecht beleuchteten Bereichen zu ermöglichen. Auch wenn für den Bediener mehr Lichtquellen zur Verfügung stehen, muss er stets sicherstellen, dass die Fahrmanöver in einer sicher ausgeleuchteten Umgebung erfolgen.

**Erhältlich für
RTH**

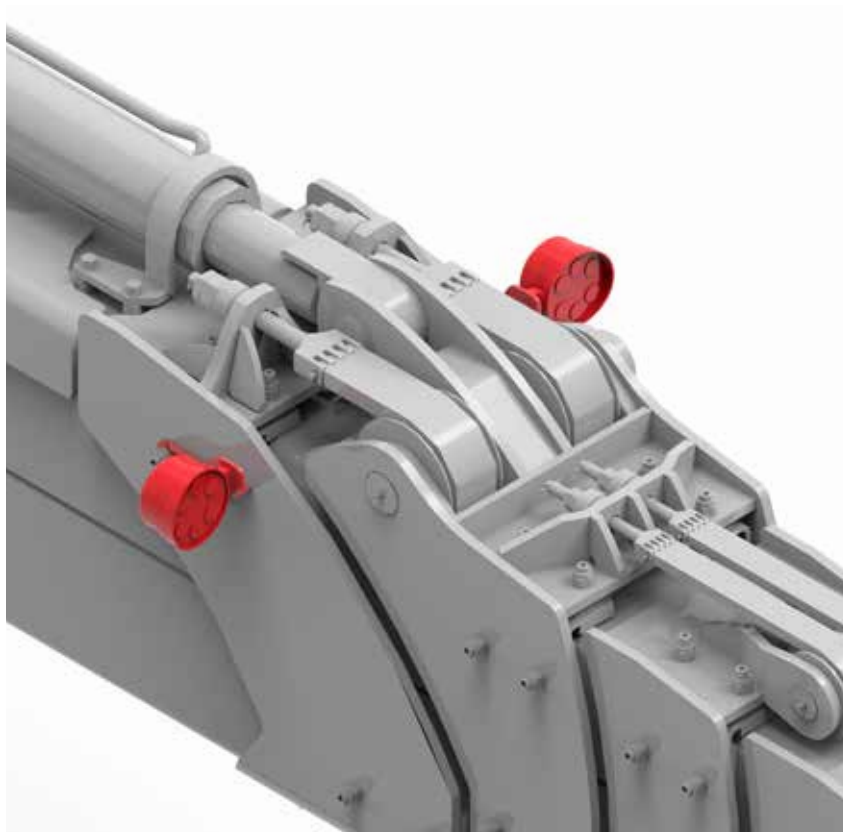


LED-SCHEINWERFER - RÜCKLEUCHTEN

OPT-02-006

Zwei optionale LED-Scheinwerfer zur Verbesserung der Lichtverteilung bzw. Lichtleistung um + 20% sowohl auf öffentlichen Straßen als auch auf der Baustelle.

**Erhältlich für
RTH - HTH - TH**



LED-SCHEINWERFER AM AUSLEGER

OPT-02-007

Zwei optionale LED-Arbeitscheinwerfer, die an den Ausleger montiert werden und die Lichtverteilung bzw. Lichtleistung verbessern, um auch Arbeiten in dunklen oder schlecht beleuchteten Bereichen zu ermöglichen.

**Erhältlich für
RTH - HTH - TH**

STANDARD- FUNKFERNBEDIENUNG

OPT-02-008

OPT-02-034



Diese Funkfernbedienung ermöglicht die Ansteuerung aller Funktionen des Auslegers vom Boden aus und erhöht somit die Sicherheit auf der Seite der Bediener. Die Fernbedienung verwendet das Bluetooth-System und kann daher ohne besondere Einschränkungen weltweit verwendet werden. Für Australien, Japan und Korea ist die Fernbedienung mit einem Zustimmungsknopf am Joystick ausgestattet (**OPT-02-034**).

**Erhältlich für
RTH - HTH - TH**



FUNKFERNBEDIENUNG MIT DISPLAY FÜR STEUERUNG DES FAHRBETRIEBS VON DER ARBEITSBÜHNE

OPT-02-009

Diese Funkfernbedienung verfügt über ein Farbdisplay, das neben der Kontrolle des Auslegers die Fernsteuerung des Fahrbetriebs der Maschine und der Stabilisierungsphasen direkt von der Arbeitsbühne aus ermöglicht. Die Fahrbetriebs-Funktion kann deaktiviert werden. Die Fernbedienung verwendet das Bluetooth-System und kann daher ohne besondere Einschränkungen weltweit verwendet werden. Für Australien, Japan und Korea ist die Fernbedienung mit einem Zustimmungsknopf am Joystick ausgestattet.

**Erhältlich für
RTH - TH**

Bewegungen mit der Funkfernbedienung:

- Maschinenstart / -stopp
- Ausleger Umdrehung
- Rein-/Rausausleger
- Ausleger auf / ab
- Hase/Schildkröte
Geschwindigkeit
- Notpumpe
- Motor-Drehzahl erhöhen/
reduzieren
- Notabschaltung
- Überwachung für Ventile am
Auslegerkopf
- Ausleger Modalität M1 und M2
(nur RHT 6.46)
- Fernantriebssteuerung
- Stützen auf / ab (automatische
Nivellierung und Stabilisierung)
- Vor- und rückwärts
Maschinenbewegung
- Link / Rechts
Maschinenbewegung
- 6 programmierbare Tasten für
zusätzliche Funktionen

Anzeiger auf der Fernbedienung :

- Batteriestand der Fernbedienung
- Anzeige für Maschinenpaarung
- Anzeige für % des Kippschutzsystems
- Anzeige der Aktivierung des Ventils
am Auslegerkopf
- Anbaugerät Bestätigung auf den
Fernbedienung
- Maschinenstatus (Alarme / Motor
usw. wie auf Seite 1 auf dem Display)
- Informationen zum Laststatus
(Auslegerposition, Winkel, maximale
Last, tatsächliche Last)





FUNKFERNBEDIENUNG MIT DISPLAY FÜR ENTASTER

OPT-02-011



Diese Funkfernbedienung verfügt über ein praktisches Farbdisplay zur Anzeige aller geometrischen Daten des Auslegers vom Boden aus und erhöht somit die Sicherheit auf der Seite der Bediener. Es besteht die Möglichkeit, die Entaster-Anbauausrüstung direkt über eine Taste auf der Funkfernbedienung zu aktivieren. Die Fernbedienung verwendet das Bluetooth-System und kann daher ohne besondere Einschränkungen weltweit verwendet werden. Für Australien, Japan und Korea ist die Fernbedienung mit einem Zustimmungsknopf am Joystick ausgestattet.

Erhältlich für RTH

Bewegungen mit der Funkfernbedienung:

- Maschinenstart / -stopp
- Ausleger Umdrehung
- Rein-/Rausausleger
- Ausleger auf / ab
- Hase/Schildkröte
Geschwindigkeit
- Notpumpe
- Motor-Drehzahl erhöhen/
reduzieren
- Notabschaltung
- Überwachung für Ventile am
Auslegerkopf
- Ausleger Modalität M1 und M2
(nur RHT 6.46)
- Fernantriebssteuerung
- Stützen auf / ab (automatische
Nivellierung und Stabilisierung)
- Vor-und rückwärt
Maschinenbewegung
- Link / Rechts
Maschinenbewegung
- 6 programmierbare Tasten für
zusätzliche Funktionen
- Joystick zum Fällen von Bäumen
- Greiferdrehung (vertikale Achse)
- Greifer schließen / öffnen
- Säge on/off

Anzeiger auf der Fernbedienung :

- Batteriestand der Fernbedienung
- Anzeige für Maschinenpaarung
- Anzeige für % des Kippschutzsystems
- Anzeige der Aktivierung des Ventils
am Auslegerkopf
- Anbaugerät Bestätigung auf den
Fernbedienung
- Maschinenstatus (Alarmer / Motor
usw. wie auf Seite 1 auf dem Display)
- Informationen zum Laststatus
(Auslegerposition, Winkel, maximale
Last, tatsächliche Last)









STEUERUNG DES FAHRBETRIEBS VON DER ARBEITSBÜHNE

OPT-02-012

Option, die neben den normalen Funksteuerungsfunktionen die Steuerung der Maschine und die Verwendung der Stützen direkt von der Steuerkonsole der Arbeitsbühne ermöglicht. Perfekt, um Produktivität und Effizienz während der Arbeit zu erhöhen. Inklusive Funkfernbedienung.

**Erhältlich für
RTH - TH**

STEUERUNG DES FAHRBETRIEBS VON DER ARBEITSBÜHNE

OPT-02-012

Option, die neben den normalen Funksteuerungsfunktionen die Steuerung der Maschine und die Verwendung der Stützen direkt von der Steuerkonsole der Arbeitsbühne ermöglicht. Perfekt, um Produktivität und Effizienz während der Arbeit zu erhöhen. Inklusive Funkfernbedienung.



**Erhältlich für
TH**

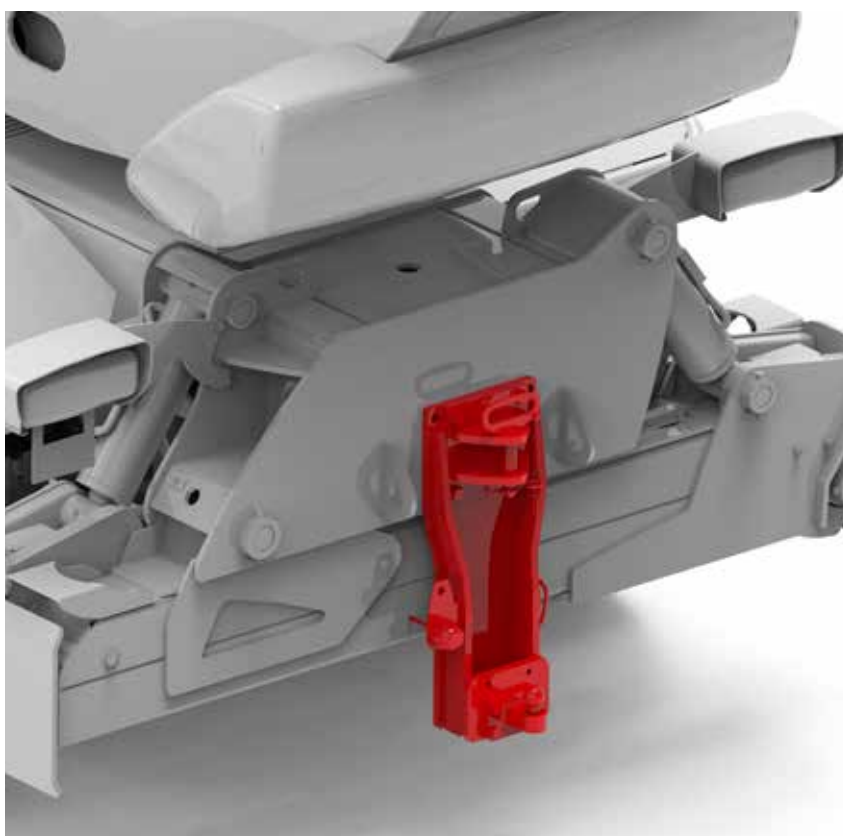


QUICK BOOM

OPT-02-024

Option zum schnelleren Aus- und Einfahren des Auslegers im unbeladenen Zustand.

**Erhältlich für
RTH**

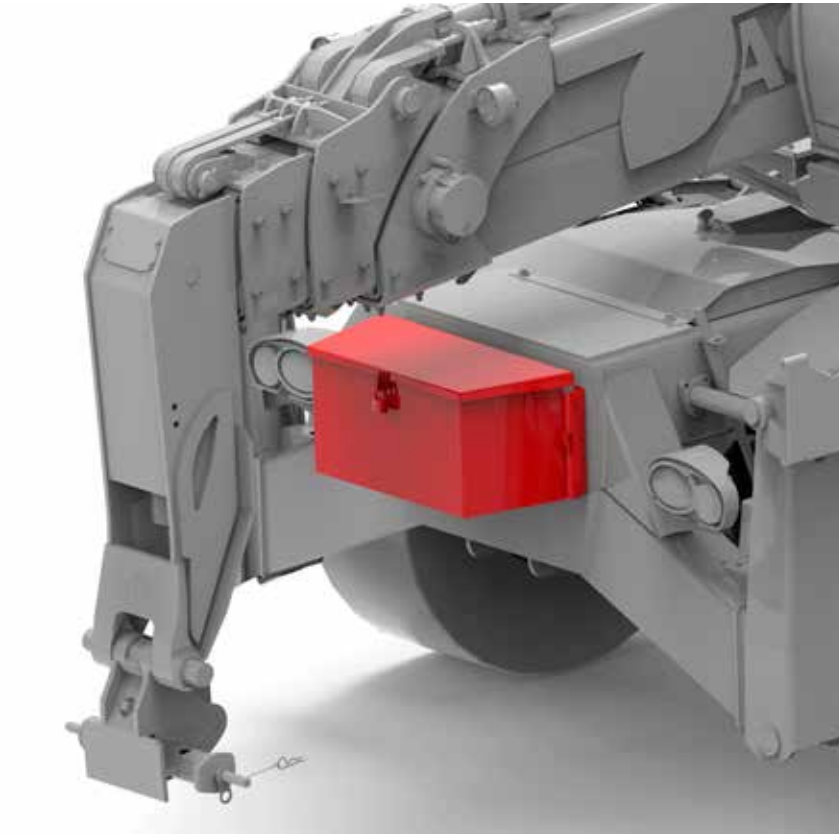


ANHÄNGERKUPPLUNG KOMPLETT

OPT-02-015

Vorinstallierte Anhängerkupplung für Anhänger mit Kugelkopfkupplung.

**Erhältlich für
RTH**

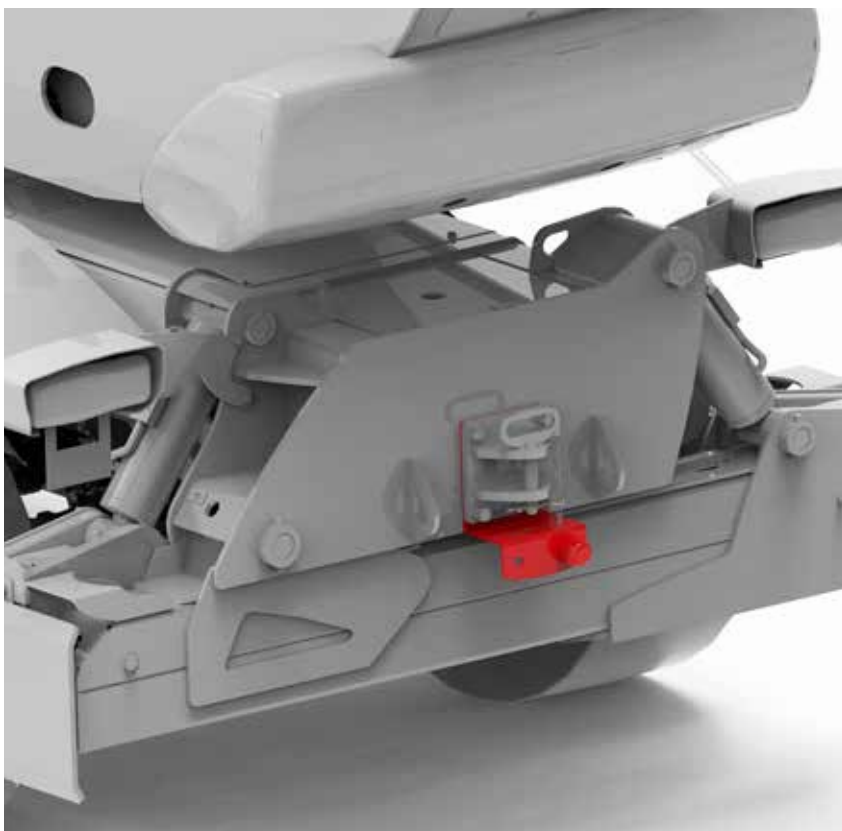


WERKZEUGKISTE KOMPLETT

OPT-02-013

Praktische Werkzeugkiste speziell für die Werkzeugaufbewahrung.

**Erhältlich für
RTH**

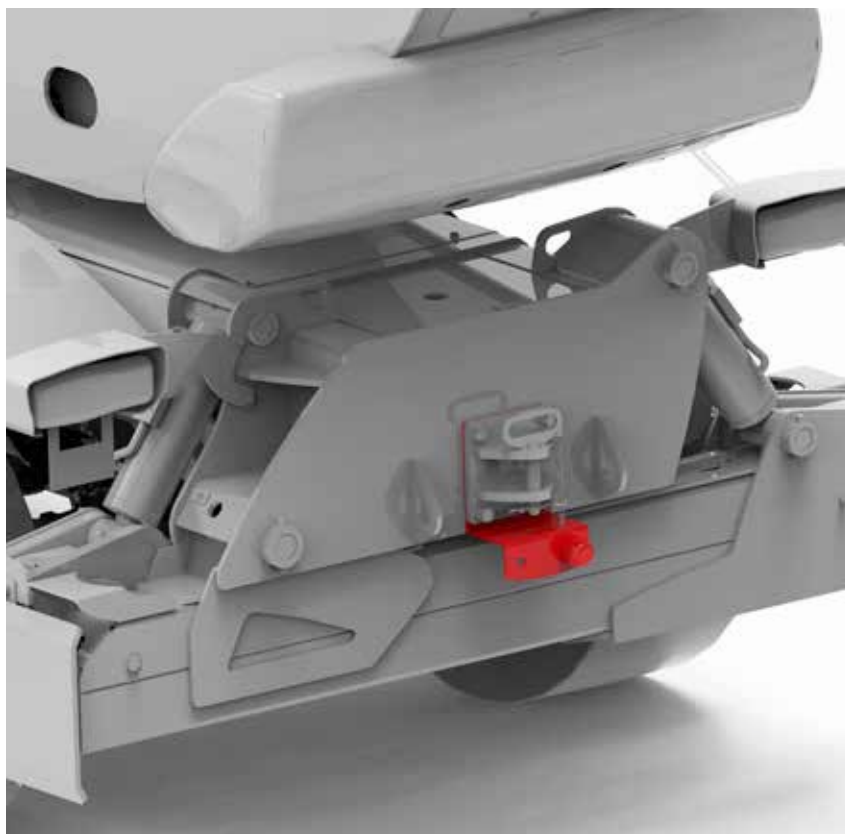


ELEKTRISCHE STECKDOSE 24 V FÜR ANHÄNGER [7-POLIG]

OPT-02-016

7-polige elektrische 24-V-Steckdose zur Verdoppelung der Rückleuchten.

**Erhältlich für
RTH**

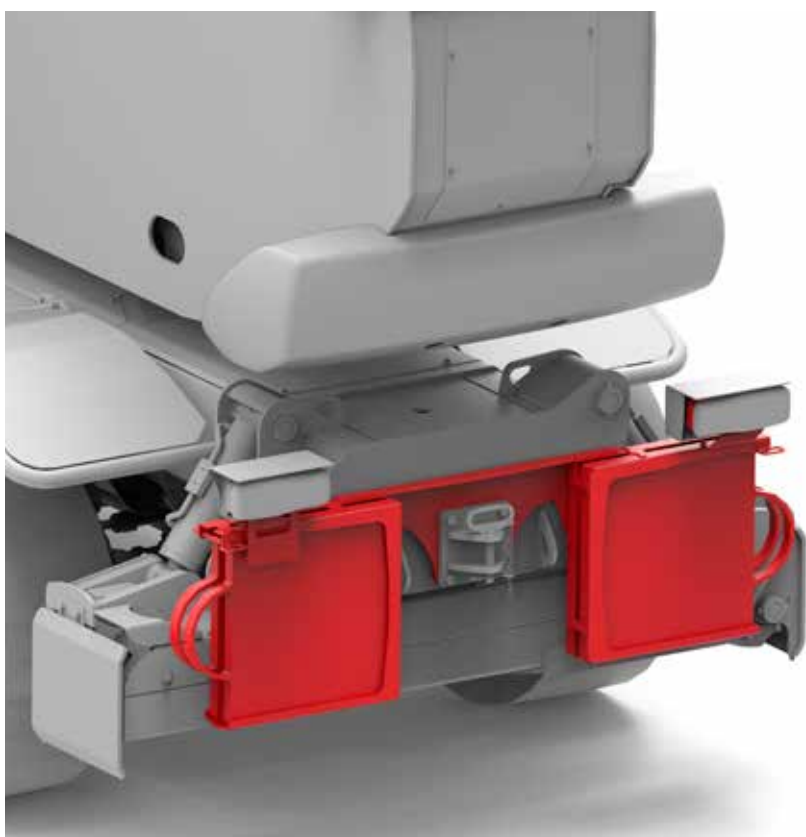


ELEKTRISCHE STECKDOSE 24 V FÜR ANHÄNGER [13-POLIG]

OPT-02-017

13-polige elektrische 24-V-Steckdose zur Verdoppelung der Rückleuchten.

**Erhältlich für
RTH**

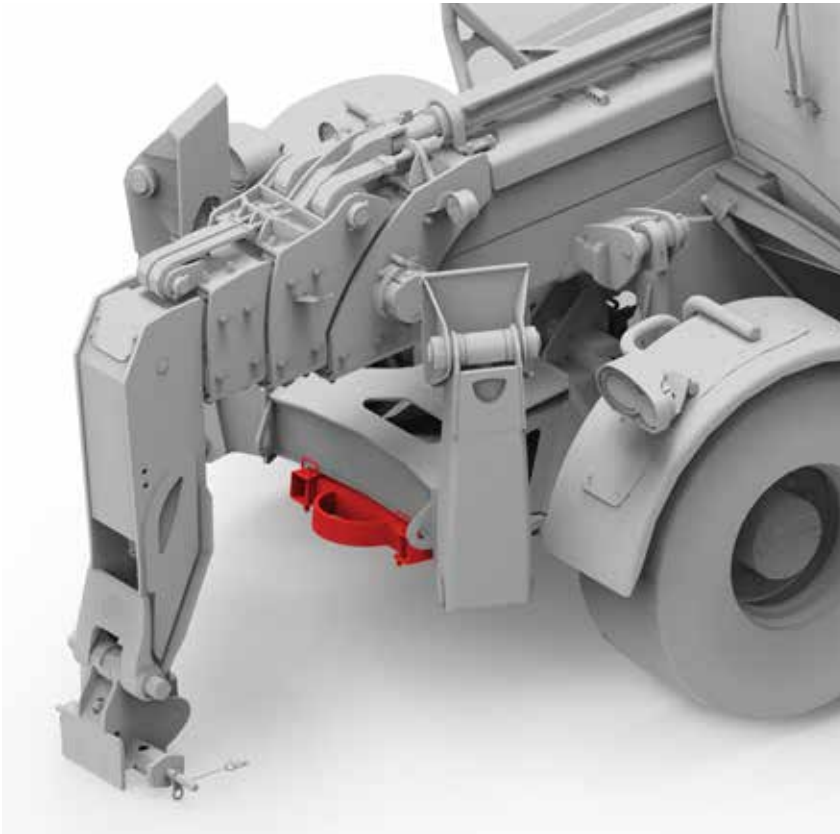


HALTERUNG KUNSTSTOFFPLATTEN FÜR STÜTZEN (INKL. KUNSTSTOFFPLATTEN) RTH

OPT-02-019

Praktische Halterung aus Metall zur Positionierung der Kunststoffplatten für die Stützen.

**Erhältlich für
RTH**



HALTERUNG KUNSTSTOFFPLATTEN FÜR STÜTZEN (INKL. KUNSTSTOFFPLATTEN) TH

OPT-02-032

Praktische Halterung aus Metall zur Positionierung der Kunststoffplatten für die Stützen.

Erhältlich für
TH



HYDRAULISCHE SCHNELLKUPPLUNG FÜR ANBAUGERÄTE

OPT-02-020

Praktische optionale Kupplung zum schnellen An- und Abkuppeln der verschiedenen Anbaugeräte über Hydraulikzylinder mit bequemer Bedienung aus der Kabine. Perfekt für Länder in kalten Klimazonen.

Erhältlich für
RTH - HTH - TH

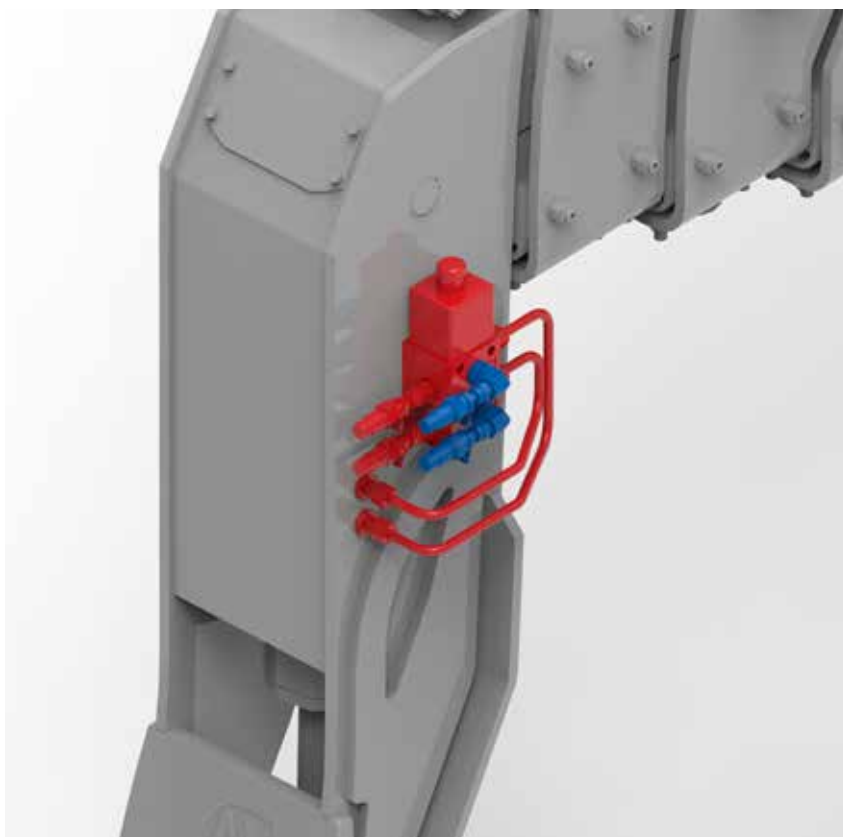


HYDRAULISCHE VERRIEGELUNG OBERWAGENDREHUNG

OPT-02-021

Praktische optionale Verriegelung zum Verriegeln/Lösen der Drehung des Oberwagens über Hydraulikzylinder mit bequemer Bedienung aus der Kabine. Perfekt für Länder in kalten Klimazonen.

**Erhältlich für
RTH**

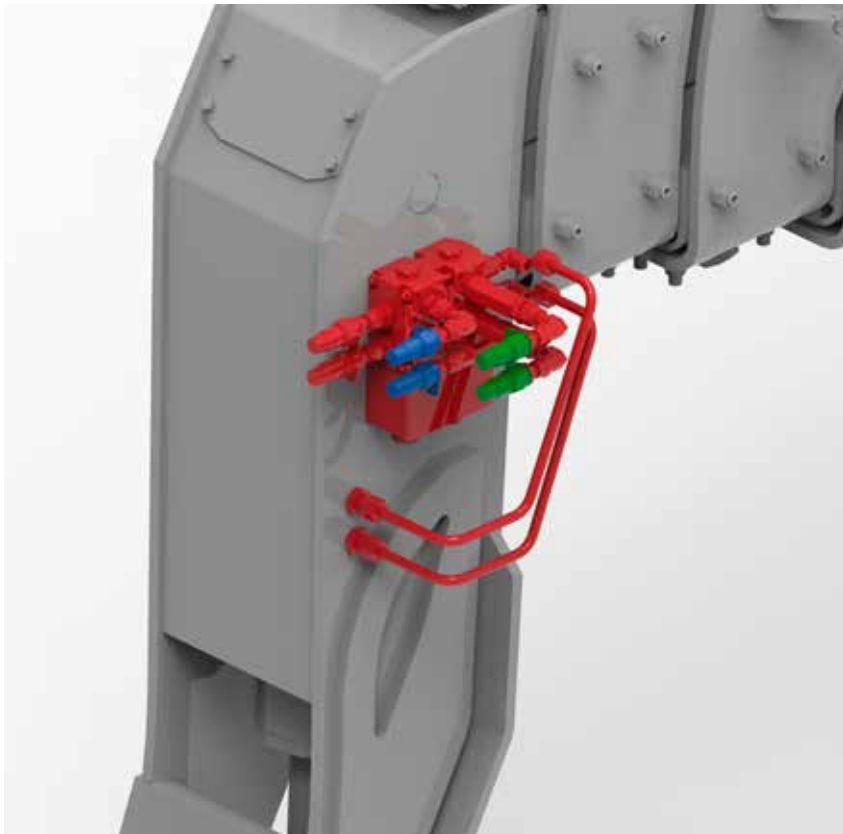


DOPPELTER HYDRAULIKANSCHLUSS AM AUSLEGERKOPF

OPT-02-022

Option für zweite hydraulische Hilfsfunktion am Auslegerkopf. Die Steuerung erfolgt durch ein Wegeventil am Auslegerkopf, das vom Bediener elektrisch aktiviert werden kann.

**Erhältlich für
RTH - HTH - TH**

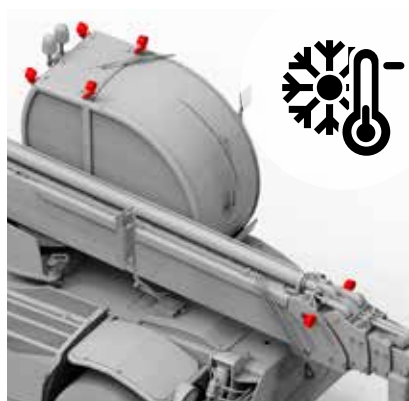


DREIFACHER HYDRAULIKANSCHLUSS AM AUSLEGERKOPF

OPT-02-023

Option für dritte hydraulische Hilfsfunktion am Auslegerkopf. Die Steuerung erfolgt durch ein Wegeventil am Auslegerkopf, das vom Bediener elektrisch aktiviert werden kann.

**Erhältlich für
RTH - HTH - TH**



PAKET FÜR LÄNDER IN KALTEN KLIMAZONEN

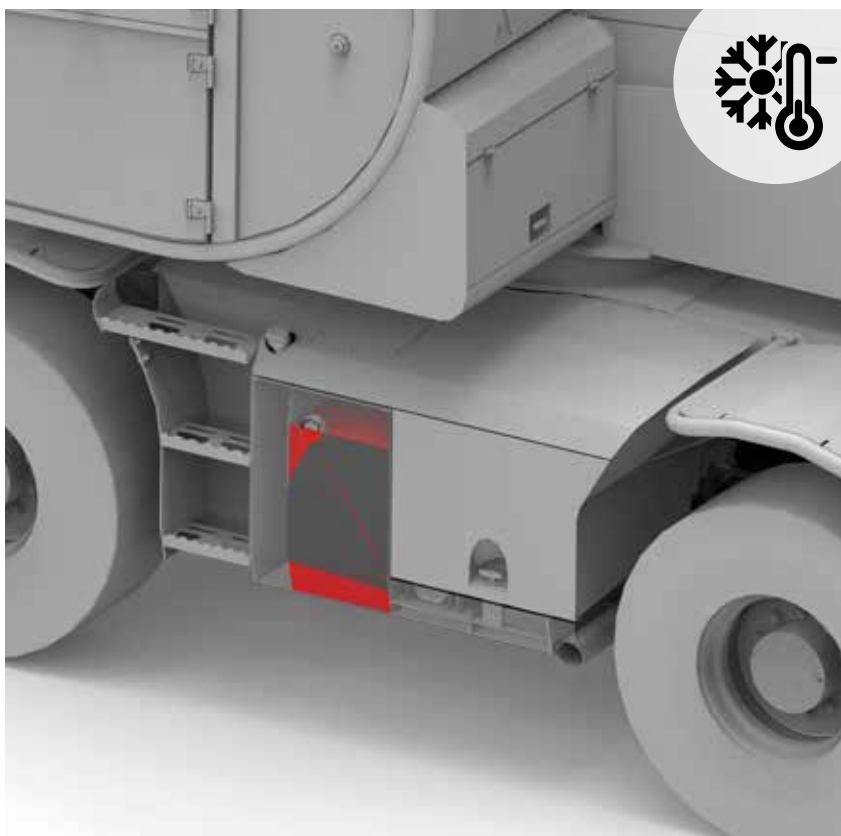
OPT-02-014

Dieses optionale Paket umfasst:

- Heizung für Motorkühlmittel 230 V
OPT-02-027
- Hydrauliköl für kalte klimatische Bedingungen
OPT-02-025
- LED-Scheinwerfer oben auf der Kabine - vorne
OPT-02-003
- LED-Scheinwerfer oben auf der Kabine - hinten
OPT-02-004
- LED-Scheinwerfer am Ausleger
OPT-02-007
- Externe Batterieabschaltung
OPT-03-003
- 110/220-V-Steckdose in der Kabine



**Erhältlich für
RTH - HTH - TH**



HYDRAULIKÖL FÜR KALTE KLIMATISCHE BEDINGUNGEN

OPT-02-025

Das Hydrauliköl ISO 32 Tellus Shell bietet beste Leistungen auch in sehr kalten Klimazonen mit Temperaturen bis -32°.

**Erhältlich für
RTH - HTH - TH**

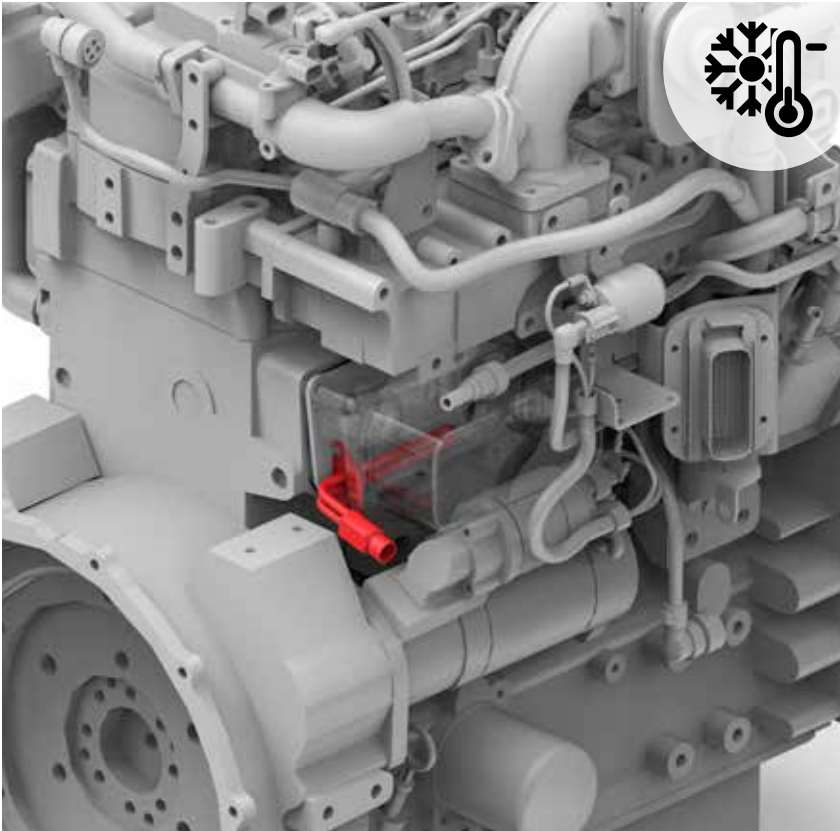


BIO-HYDRAULIKÖL

OPT-02-026

Hochleistungs-EAL, vollständig synthetisch und zinkfrei für Hydrauliksysteme. Auf der Basis gesättigter synthetischer Ester. Ermöglicht eine «lebenslange Befüllung» ohne Ablagerungen und verlängert somit die Ölwechselintervalle.

**Erhältlich für
RTH - HTH - TH**



HEIZUNG FÜR MOTORKÜHLMITTEL

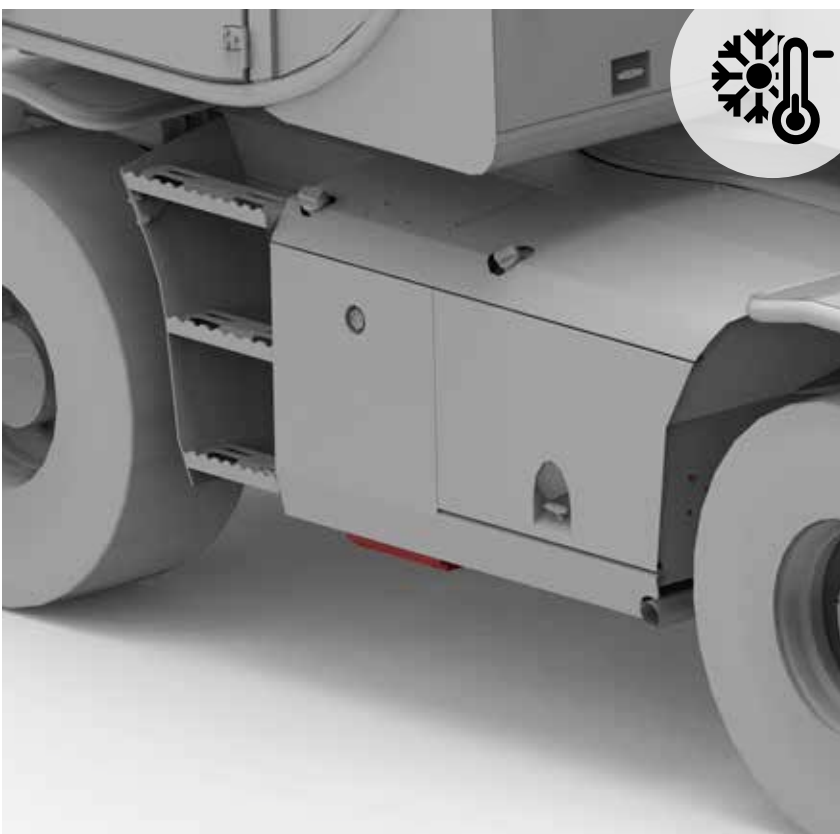
OPT-02-027 (230 V)

OPT-02-033 (110 V)

Optionale Heizung mit elektrischem Widerstand zur Vorwärmung des Motorkühlmittels; perfekt für Länder in kalten Klimazonen.

Erhältlich für

RTH - HTH - TH



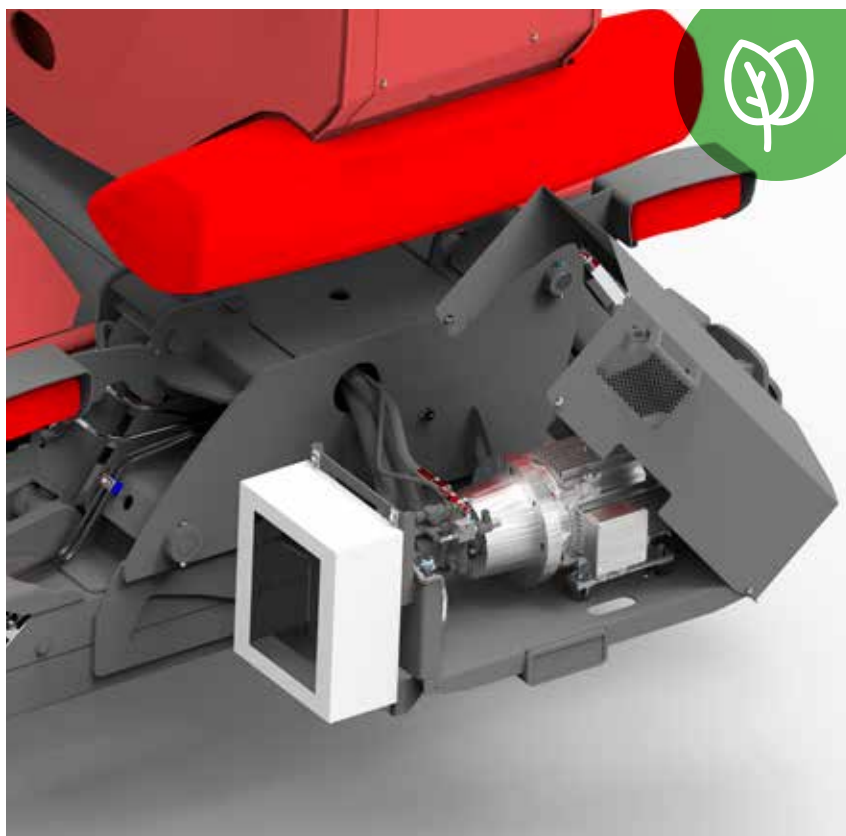
ELEKTRISCHE ÖLHEIZUNG 230 V

OPT-02-029

Optionales 230-V-Plattenheizelement am Hydrauliköltank, um die Ölviskosität in kalten Klimazonen aufrechtzuerhalten.

Erhältlich für

RTH - HTH - TH



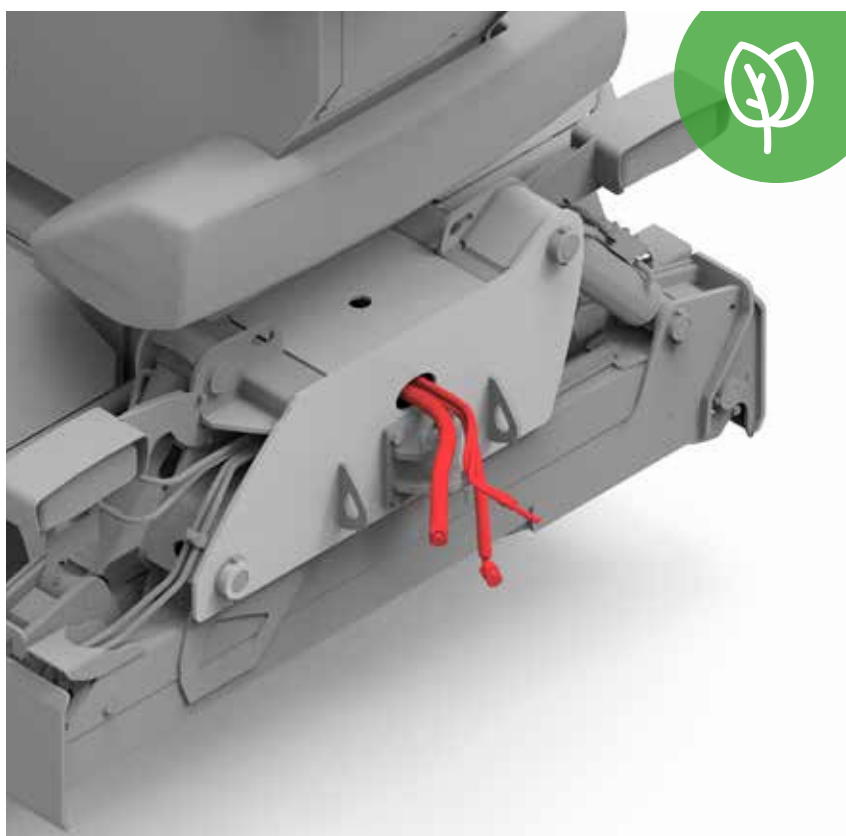
TWIN POWER 400V

OPT-02-036

Diese Option erlaubt es, die Maschine ohne Starten des Dieselmotors zu verwenden. Durch den Anschluss an eine externe Stromquelle (380 V) IST es möglich, die Maschine mit ausreichend Strom zu versorgen, um alle Hebe- und Lastpositionierungsvorgänge durchzuführen. Ein 15-kW-Elektromotor und eine 90-Liter-Kolbenpumpe garantieren Leistung und Präzision bei jeder Bewegung.
Art.-Nr. OPT-02-031 in der Option inbegriffen.

 NUR VERWENDBAR MIT **OPT-02-031**

**Erhältlich für
RTH**



VORRÜSTUNG FÜR TWIN POWER 400 V

OPT-02-031

Erforderliche Option für die Installation von Twin Power.

**Erhältlich für
RTH**

		RTH 4.18	RTH 5.18	RTH 5.21	RTH 5.23	RTH 5.25	RTH 6.21	RTH 6.23	RTH 6.25	RTH 6.30	RTH 6.35	RTH 6.39	RTH 6.46	RTH 6.51	RTH 7.26	RTH 8.25	RTH 13.26
OPT - 02 - 002	230-V-Steckdose am Auslegerkopf	●	●	●	●	●	●	●	●	●	●	●	●	●	●	●	●
OPT - 02 - 003	LED-Scheinwerfer oben auf der Kabine - vorne	●	●	●	●	●	●	●	●	●	●	●	●	●	●	●	●
OPT - 02 - 004	LED-Scheinwerfer oben auf der Kabine - hinten	●	●	●	●	●	●	●	●	●	●	●	●	●	●	●	●
OPT - 02 - 005	LED-Scheinwerfer unten an der Kabine - vorne	●	●	●	●	●	●	●	●	●	●	●	●	●	●	●	●
OPT - 02 - 006	LED-Scheinwerfer - Rückleuchten	●	●	●	●	●	●	●	●	●	●	●	●	●	●	●	●
OPT - 02 - 007	LED-Scheinwerfer am Ausleger	●	●	●	●	●	●	●	●	●	●	●	●	●	●	●	●
OPT - 02 - 008	Standard-Funkfernbedienung	●	●	●	●	●	●	●	●	●	●	●	●	●	●	●	●
OPT - 02 - 009	Funkfernbedienung mit Display für Steuerung des Fahrbetriebs	●	●	●	●	●	●	●	●	●	●	●	●	●	●	●	●
OPT - 02 - 011	Funkfernbedienung mit Display für Entaster	●	●	●	●	●	●	●	●	●	●	●	●	●	●	●	●
OPT - 02 - 012	Steuerung des Fahrbetriebs von der Arbeitsbühne	●	●	●	●	●	●	●	●	●	●	●	●	●	●	●	●
OPT - 02 - 013	Werkzeugkiste komplett	●	●	●	●	●	●	●	●	●	●	●	●	●	●	●	●
OPT - 02 - 014	Paket für Länder in kalten Klimazonen	●	●	●	●	●	●	●	●	●	●	●	●	●	●	●	●
OPT - 02 - 015	Anhängerkupplung komplett	●	●	●	●	●	●	●	●	●	●	●	●	●	●	●	●
OPT - 02 - 016	Elektrische Steckdose 24 V für Anhänger [7-polig]	●	●	●	●	●	●	●	●	●	●	●	●	●	●	●	●
OPT - 02 - 017	Elektrische Steckdose 24 V für Anhänger [13-polig]	●	●	●	●	●	●	●	●	●	●	●	●	●	●	●	●
OPT - 02 - 018	Automatisches Schmiersystem	-	-	-	-	-	-	-	-	-	-	-	-	-	-	-	-
OPT - 02 - 019	Halterung Kunststoffplatten für Stützen RTH	●	●	●	●	●	●	●	●	●	●	●	●	●	●	●	●
OPT - 02 - 020	Hydraulische Schnellkupplung für Anbaugeräte	●	●	●	●	●	●	●	●	●	●	●	●	●	●	●	●



LEISTUNG & PRAXISERFAHRUNG

HTH 10.10	HTH 16.10	HTH 20.10	HTH 24.11	HTH 27.11	HTH 30.12	HTH 35.12	HTH 50.14	TH 5.8	TH 5.8 P	THU 5.8	TH 6.10	TH 6.10 P	TH 5.5.15	TH 5.5.15 P	TH 5.5.19	TH 5.5.19 P	TH 6.20	TH 5.5.24
•	•	•	•	•	•	•	•	•	•	•	•	•	•	•	•	•	•	•
•	•	•	•	•	•	•	•	•	•	•	•	•	•	•	•	•	•	•
•	•	•	•	•	•	•	•	•	•	•	•	•	•	•	•	•	•	•
•	•	•	•	•	•	•	•	-	-	-	-	-	-	-	-	-	-	-
•	•	•	•	•	•	•	•	•	•	•	•	•	•	•	•	•	•	•
•	•	•	•	•	•	•	•	•	•	•	•	•	•	•	•	•	•	•
•	•	•	•	•	•	•	•	•	•	•	•	•	•	•	•	•	•	•
•	•	•	•	•	•	•	•	•	•	•	•	•	•	•	•	•	•	•
•	•	•	•	•	•	•	•	•	•	•	•	•	•	•	•	•	•	•
•	•	•	•	•	•	•	•	-	-	-	-	-	-	-	-	-	-	-
•	•	•	•	•	•	•	•	•	•	•	•	•	•	•	•	•	•	•
•	•	•	•	•	•	•	•	-	-	-	-	-	-	-	-	-	-	-
•	•	•	•	•	•	•	•	-	-	-	-	-	-	-	-	-	-	-
•	•	•	•	•	•	•	•	-	-	-	•	•	•	•	•	•	•	•
-	-	-	-	-	-	-	-	-	-	-	-	-	-	-	-	-	-	-
•	•	•	•	•	•	•	•	•	•	•	•	•	•	•	•	•	•	•

• = Verfügbar

- = Nicht Verfügbar

✓ = Serienmäßig

		RTH 4.18	RTH 5.18	RTH 5.21	RTH 5.23	RTH 5.25	RTH 6.21	RTH 6.23	RTH 6.25	RTH 6.30	RTH 6.35	RTH 6.39	RTH 6.46	RTH 6.51	RTH 7.26	RTH 8.25	RTH 13.26
OPT - 02 - 021	Hydraulische Verriegelung Oberwagendrehung	●	●	●	●	●	●	●	●	●	●	●	●	●	●	●	●
OPT - 02 - 022	Doppelter Hydraulikanschluss am Auslegerkopf	●	●	●	●	●	●	●	●	●	●	●	●	●	●	●	●
OPT - 02 - 023	Dreifacher Hydraulikanschluss am Auslegerkopf	●	●	●	●	●	●	●	●	●	●	●	●	●	●	●	●
OPT - 02 - 024	Quick Boom	●	●	●	●	●	●	●	●	●	●	●	●	●	●	●	●
OPT - 02 - 025	Hydrauliköl für kalte klimatische Bedingungen	●	●	●	●	●	●	●	●	●	●	●	●	●	●	●	●
OPT - 02 - 026	Bio-Hydrauliköl	●	●	●	●	●	●	●	●	●	●	●	●	●	●	●	●
OPT - 02 - 027	Heizung für Motorkühlmittel (230 V)	●	●	●	●	●	●	●	●	●	●	●	●	●	●	●	●
OPT - 02 - 029	Elektrische Ölheizung 230 V	●	●	●	●	●	●	●	●	●	●	●	●	●	●	●	●
OPT - 02 - 031	Vorrüstung für Twin Power 400 V	●	●	●	●	●	●	●	●	●	●	●	●	●	●	●	●
OPT - 02 - 032	Halterung Kunststoffplatten für Stützen TH	-	-	-	-	-	-	-	-	-	-	-	-	-	-	-	-
OPT - 02 - 033	Heizung für Motorkühlmittel (100 V)	●	●	●	●	●	●	●	●	●	●	●	●	●	●	●	●
OPT - 02 - 034	Standard-Funkfernbedienung	●	●	●	●	●	●	●	●	●	●	●	●	●	●	●	●
OPT - 02 - 035	Steuerung des Fahrbetriebs von der Arbeitsbühne	-	-	-	-	-	-	-	-	-	-	-	-	-	-	-	-
OPT - 02 - 036	TWIN POWER 400V	●	●	●	●	●	●	●	●	●	●	●	●	●	●	●	●
OPT - 02 - 037	Steuerung des Fahrbetriebs von der Arbeitsbühne	-	-	-	-	-	-	-	-	-	-	-	-	-	-	-	-
OPT - 02 - 038	Automatisches Schmieresystem RTH	●	●	●	●	●	●	●	●	●	●	●	●	●	●	●	●



LEISTUNG & PRAXISERFAHRUNG

HTH 10.10	HTH 16.10	HTH 20.10	HTH 24.11	HTH 27.11	HTH 30.12	HTH 35.12	HTH 50.14	TH 5.8	TH 5.8 P	THU 5.8	TH 6.10	TH 6.10 P	TH 5.5.15	TH 5.5.15 P	TH 5.5.19	TH 5.5.19 P	TH 6.20	TH 5.5.24
-	-	-	-	-	-	-	-	-	-	-	-	-	-	-	-	-	-	-
•	•	•	•	•	•	•	•	•	•	•	•	•	•	•	•	•	•	•
•	•	•	•	•	•	•	•	•	•	•	•	•	•	•	•	•	•	•
•	•	•	•	•	•	•	•	-	-	-	-	-	-	-	-	-	•	•
•	•	•	•	•	•	•	•	•	•	•	•	•	•	•	•	•	•	•
•	•	•	•	•	•	•	•	•	•	•	•	•	•	•	•	•	•	•
•	•	•	•	•	•	•	•	•	•	•	•	•	•	•	•	•	•	•
•	•	•	•	•	•	•	•	-	-	-	-	-	-	-	-	-	-	-
-	-	-	-	-	-	-	-	-	-	-	-	-	•	•	•	•	•	•
•	•	•	•	•	•	•	•	•	•	•	•	•	•	•	•	•	•	•
•	•	•	•	•	•	•	•	•	•	•	•	•	•	•	•	•	•	•
-	-	-	-	-	-	-	-	•	•	•	-	-	-	-	-	-	-	-
-	-	-	-	-	-	-	-	-	-	-	-	-	-	-	-	-	-	-
-	-	-	-	-	-	-	-	-	-	-	•	•	-	-	-	-	-	-
-	-	-	-	-	-	-	-	-	-	-	-	-	-	-	-	-	-	-

• = Verfügbar

- = Nicht Verfügbar

✓ = Serienmäßig

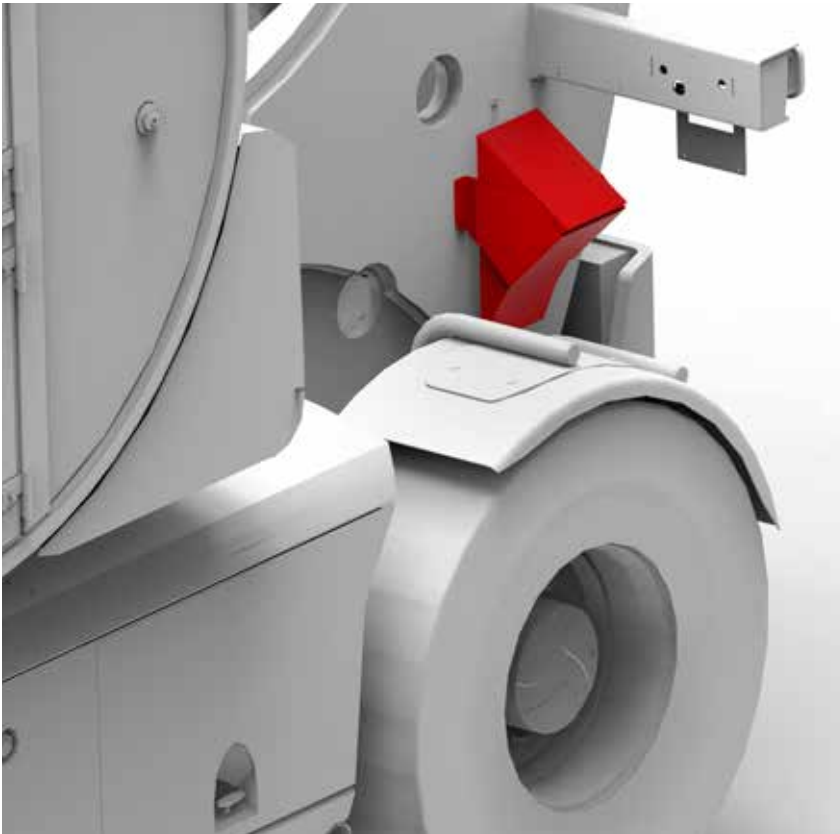




SICHER UND GESCHÜTZT

Sicherheit bei **Magni** bedeutet, dass Produkte den neuesten Vorschriften und gesetzlichen Vorgaben zur Gesundheit und Sicherheit am Arbeitsplatz in jedem Anwendungsbereich und auf jeder Baustelle entsprechen.

03

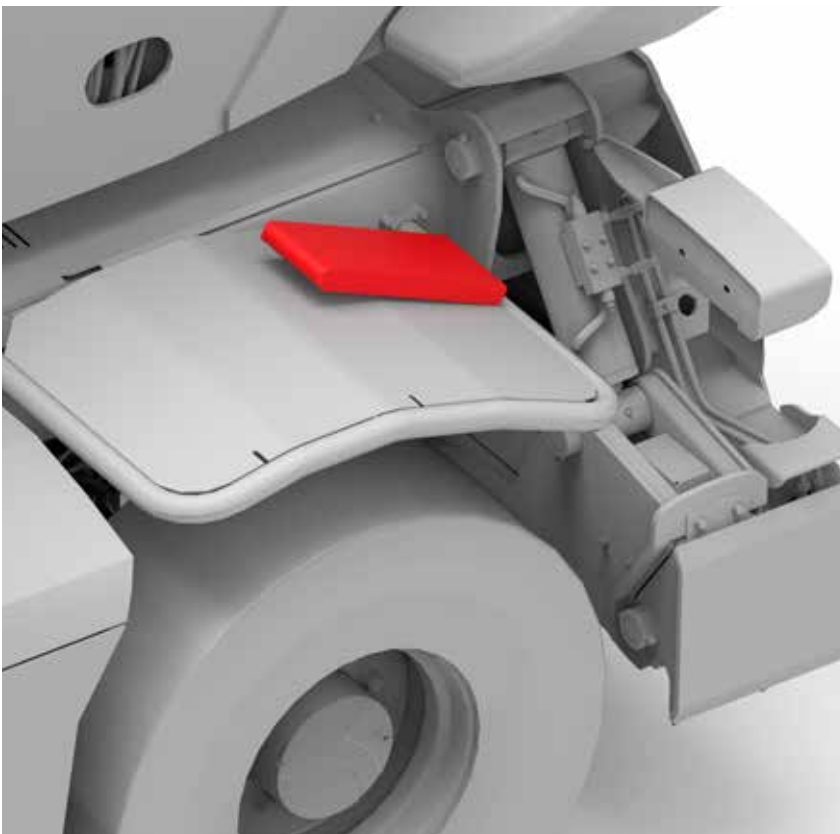


UNTERLEGKEILE (2 ST.) HTH

OPT-03-001

Unterlegkeile aus Metall für das Parken der Maschine auf abschüssigem Gelände, um ein stabiles Abstellen zu gewährleisten.

**Erhältlich für
HTH**

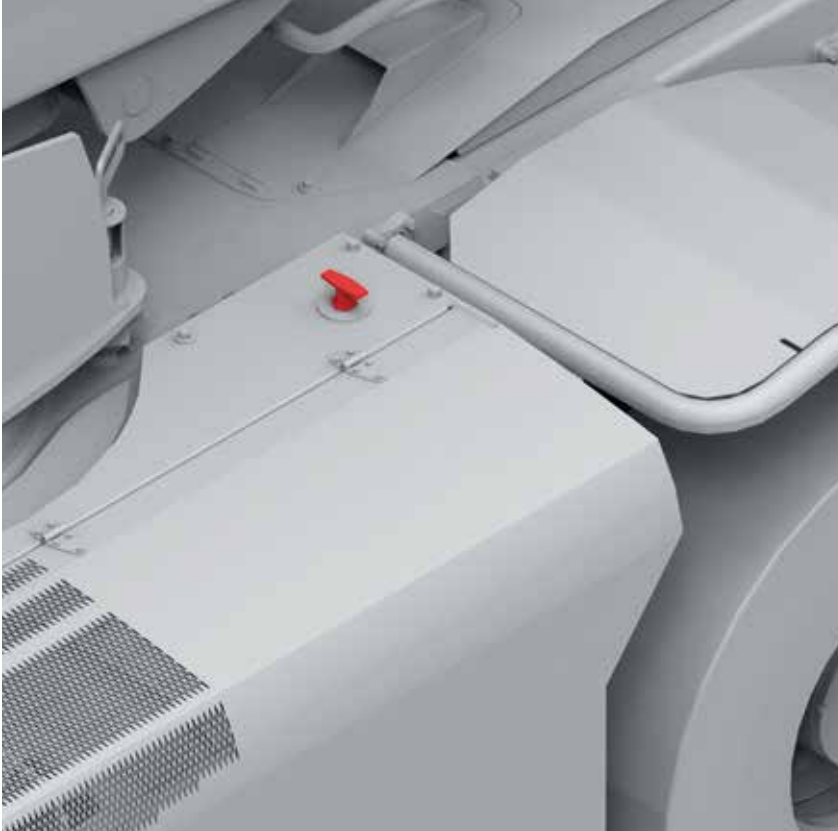


UNTERLEGKEILE (2 ST.) RTH - TH

OPT-03-014

Unterlegkeile aus Metall für das Parken der Maschine auf abschüssigem Gelände, um ein stabiles Abstellen zu gewährleisten.

**Erhältlich für
RTH - TH**

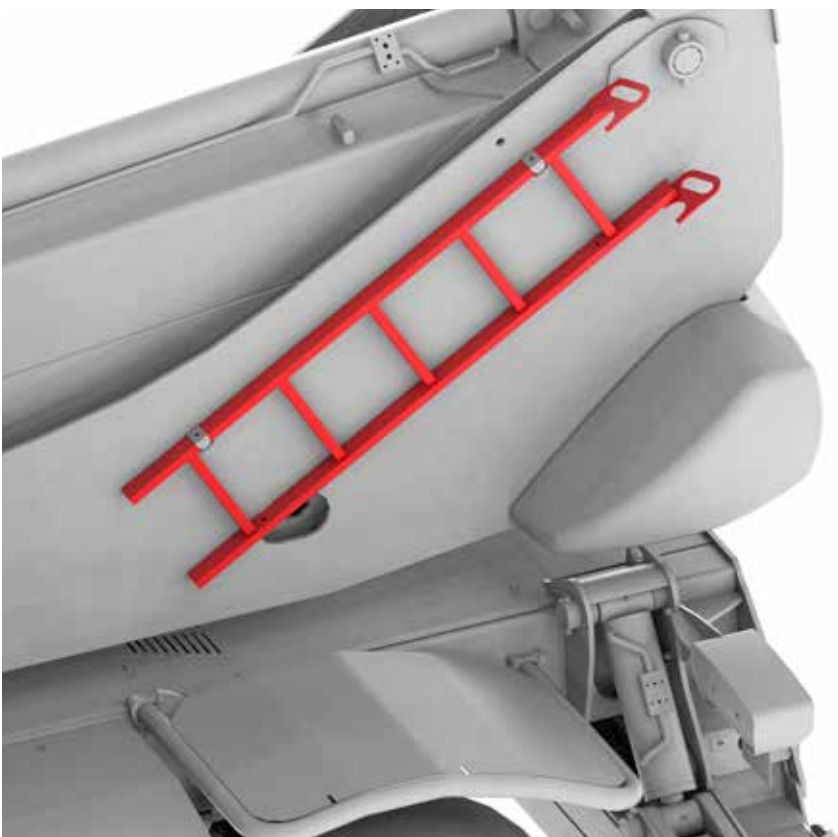


EXTERNE BATTERIEABSCHALTUNG

OPT-03-003

Optional erhältlicher, außerhalb des Motorraums angebrachter elektrischer Trennhebel zur Batterieabschaltung.

**Erhältlich für
RTH - HTH - TH**

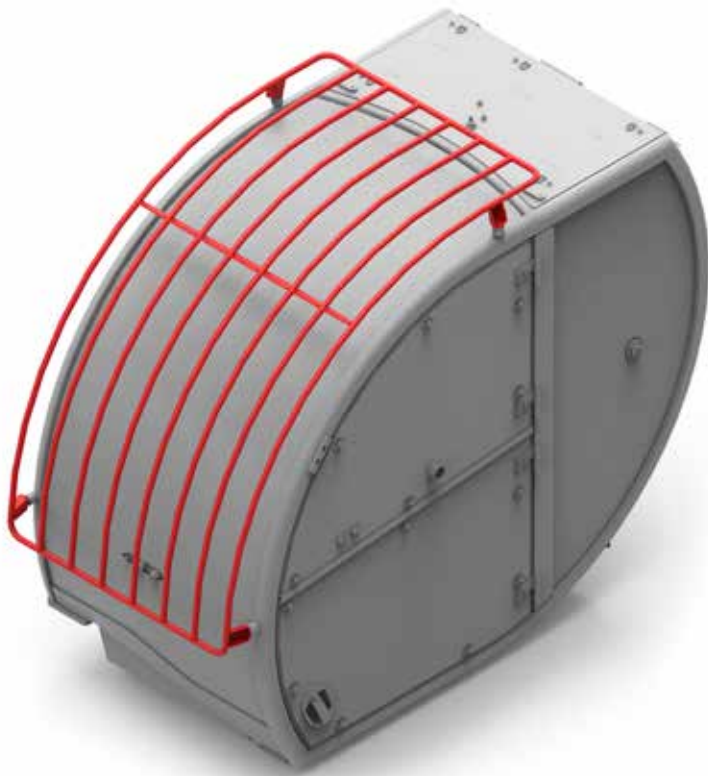


LEITER+HALTERUNGEN

OPT-03-004

Praktische Leiter aus Metall mit Befestigung, um die Kabine und sonstige Teile der Maschine sicher zu erreichen.

**Erhältlich für
RTH**



SCHUTZGITTER FÜR FRONTSCHEIBE

OPT-03-005

Schutzgitter aus Metall zur Montage an der Außenseite der Frontscheibe, um maximale Sicherheit in Umgebungen zu gewährleisten, in denen ein erhöhtes Risiko von Steinschlag und dergleichen besteht.

Erhältlich für
RTH - HTH - TH

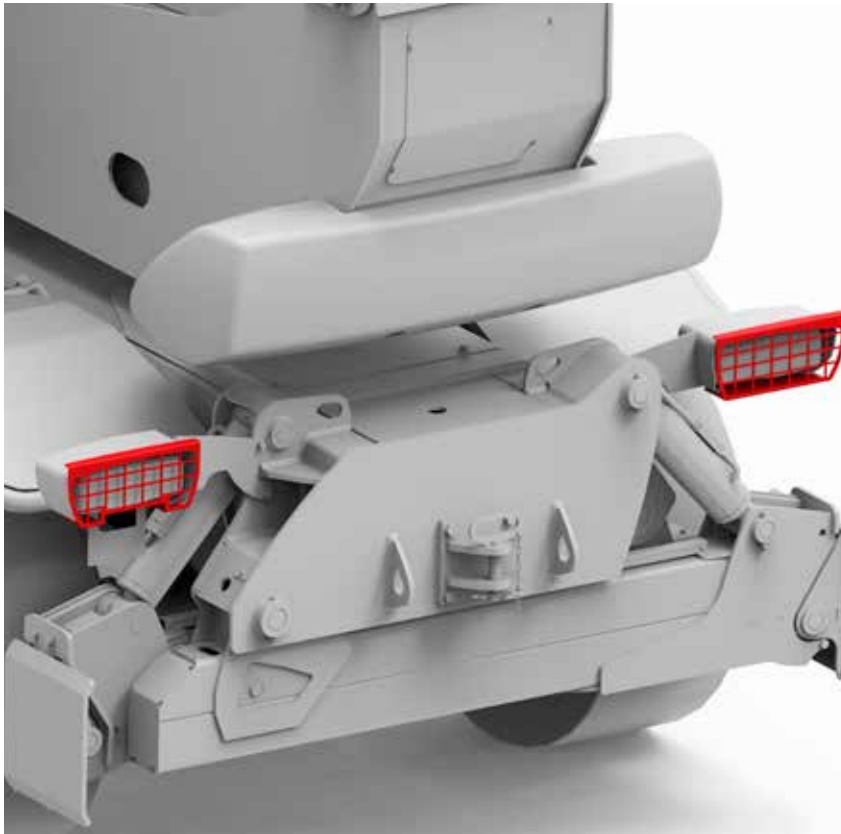


KOMPLETTE SCHUTZGITTER- VERKLEIDUNG FÜR KABINENVERGLASUNG

OPT-03-006

Komplette Schutzgitterverkleidung für die Kabinenverglasung. Speziell für Tunnel- oder Bergbau, da dort ein erhöhtes Risiko von Steinschlag und dergleichen besteht.

Erhältlich für
RTH - HTH - TH



SCHEINWERFERSCHUTZ (TH+RTH)

OPT-03-009

Optionaler Schutz für Front- und Rücklicht; wird häufig in Kombination mit der kompletten Schutzgitterverkleidung für die Kabinenverglasung bestellt. Ideal für den Einsatz der Maschine in Bereichen, in denen ein erhöhtes Risiko von Steinschlag und dergleichen besteht.



**Erhältlich für
RTH - TH**







WINKELSENSOR FÜR SCHNELLWECHSLER

OPT-03-007

Winkelsensor für Schnellwechsler.

**Erhältlich für
RTH - HTH - TH**



DRAHTLOSER WINDMESSER

OPT-03-008

Extrem widerstandsfähiges und flexibles drahtloses Anemometer. Gehäuse und Flügelrad sind aus hochwertigem Kunststoffmaterial gefertigt; der Rotor ist auf Edelstahlkugellagern montiert. Speziell entwickelte Version für die Übertragung auf das mobile Display mittels industrieangemessener RF-Kommunikation innerhalb des 2,4-GHz Frequenzbandes gemäß Standard IEEE 802.15.4. Das System für die Verbindung mit dem Display ist in der Ausführung Plug & Play und muss demnach nicht konfiguriert werden. Die Entwicklung erfolgte mit einer neuen Lithium-Batterie, die eine Autonomie bis zu 36 Monaten bietet. Die Batterie ist nicht im Lieferumfang enthalten.

**Erhältlich für
RTH - HTH - TH**



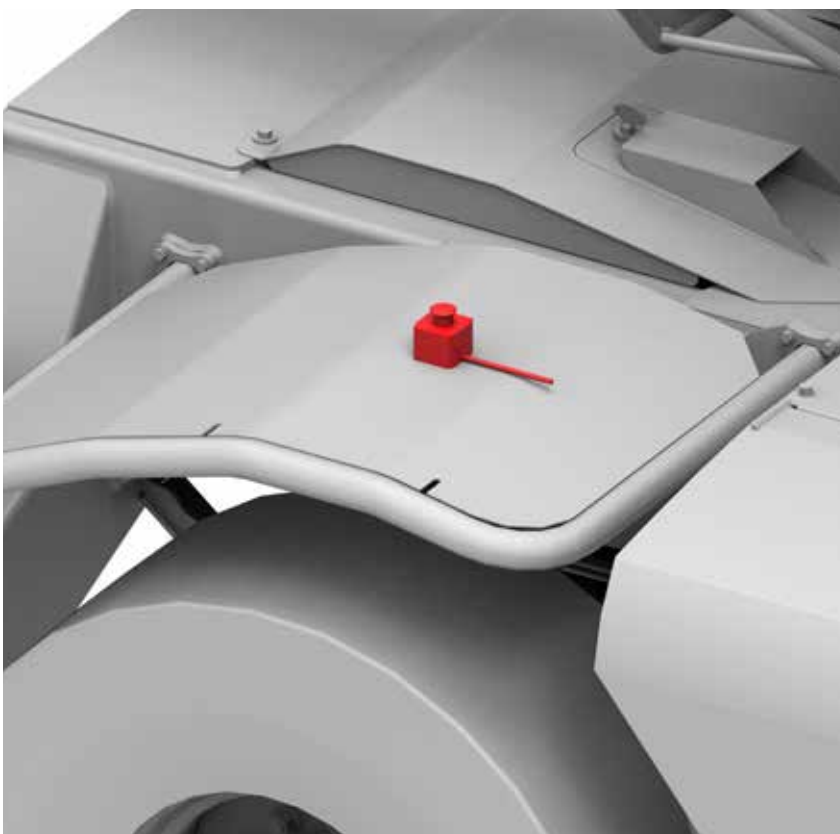
RAFFINERIE-KIT (FUNKENFÄNGER + VENTIL AM MOTOR)

OPT-03-002

Der Motor ist mit Vorrichtungen ausgestattet, die der Austritt von Funken aus der Abgasa disponibale per nlage verhindern und Brand- und Explosionsgefahr erheblich reduziert.

Option nur für Deutz-Motoren verfügbar.
Option nicht erforderlich für Stufe V Motoren.

**Erhältlich für
RTH - HTH - TH**

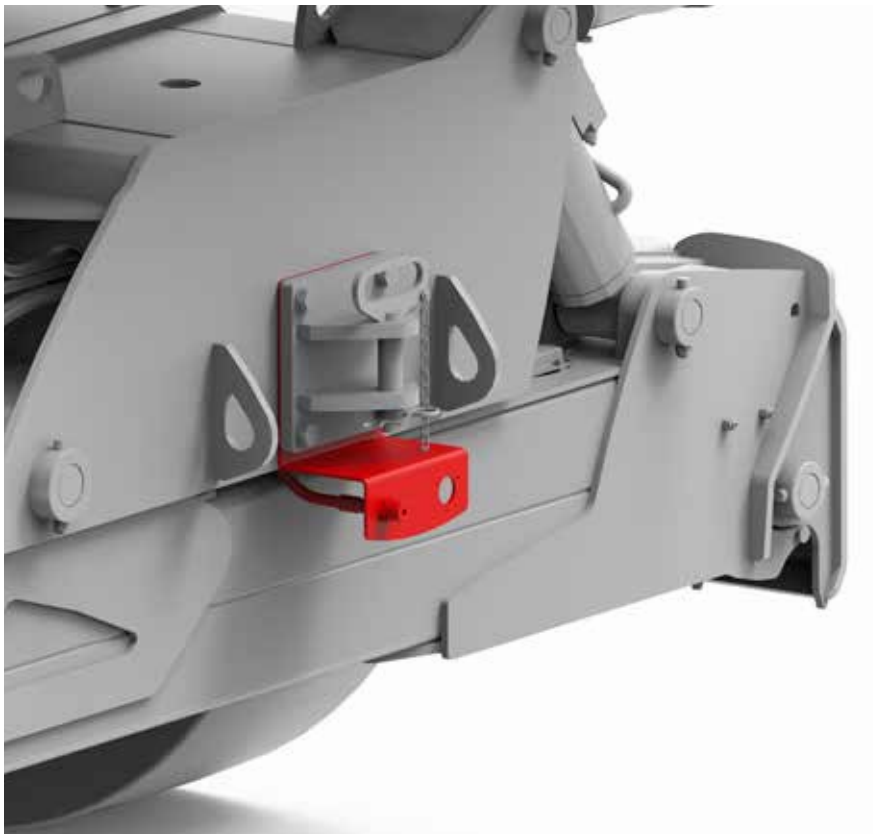


NOT-AUS-PILZSCHALTER DER MASCHINE

OPT-03-015

Option bestehend aus zwei Not-Aus-Schaltern der Maschine an den zwei Seiten des Chassis.

**Erhältlich für
RTH - HTH - TH**



HYDRAULISCHE ANHÄNGERBREMSE

OPT-03-010

Option mit hydraulischer Bremsleitung für Anhänger.

**Erhältlich für
RTH**



VOLLGUMMIREIFEN

OPT-03-011

Das Reifen-Gummigemisch besteht aus Rohstoffen höchster Qualität, um eine ausgezeichnete Abriebfestigkeit und lange Lebensdauer zu gewährleisten. Die Reifen sind zusätzlich verstärkt, um weniger Wärme zu entwickeln und eine hohe Schnittbeständigkeit zu garantieren. Das Profil der Reifenlauf­fläche gewährleistet eine verbesserte Antriebskraftübertragung auf zahlreichen Untergründen und Oberflächen, eine ausgezeichnete Fahrzeugstabilität und weniger Rollgeräusche. Mit dieser Option wird die Maschinengeschwindigkeit aus Sicherheitsgründen begrenzt. Dieses Kit ersetzt die serienmäßigen Räder.

**Erhältlich für
RTH - HTH - TH**



AUSGESCHÄUMTE REIFEN

OPT-03-012

Diese Reifen schließen das Risiko einer Beschädigung bzw. Reifenpanne praktisch aus, wodurch die Maschine funktionstüchtig bleibt und höchste Sicherheit bei anspruchsvollen Einsätzen garantiert wird. Sie werden mit Polyurethanschaum gefüllt, der sich durch eine chemische Reaktion innerhalb von 24 Stunden verfestigt. Das Ergebnis ist ein Elastomer, das weder aus Schnitten noch Löchern austritt und es dem Reifen erlaubt, sich wie ein luftgefülltes Modell zu verhalten. Mit dieser Option wird die Maschinengeschwindigkeit aus Sicherheitsgründen begrenzt. Dieses Kit ersetzt die serienmäßigen Räder.

Erhältlich für
RTH - TH - HTH

ERSATZRAD (RECHTS)

OPT-03-016 (445/65 R22,5)

OPT-03-018 (445/65 R19,5)

OPT-03-022 (16/70 R24)

Zugelassenes rechtes Rad, das bereits montiert ist und aus Felge und Reifen besteht.



Erhältlich für
RTH - HTH - TH



ERSATZRAD (LINKS)

OPT-03-017 (445/65 R22,5)

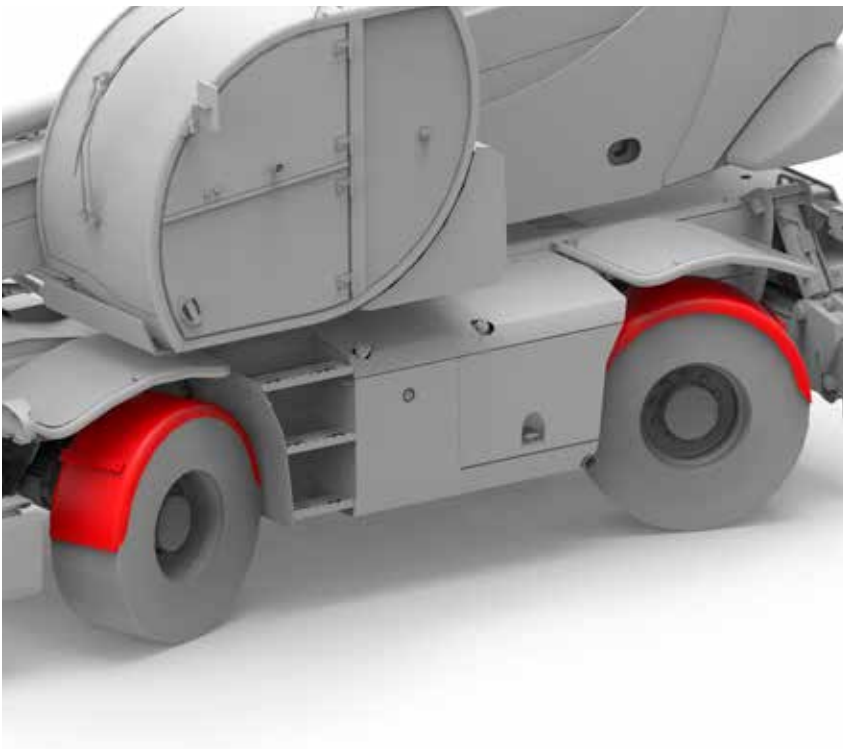
OPT-03-019 (445/65 R19,5)

OPT-03-023 (16/70 R24)

Zugelassenes linkes Rad, das bereits montiert ist und aus Felge und Reifen besteht.

Erhältlich für

RTH - HTH - TH



STRASSENBEREIFUNG + VERLÄNGERTE KOTFLÜGEL

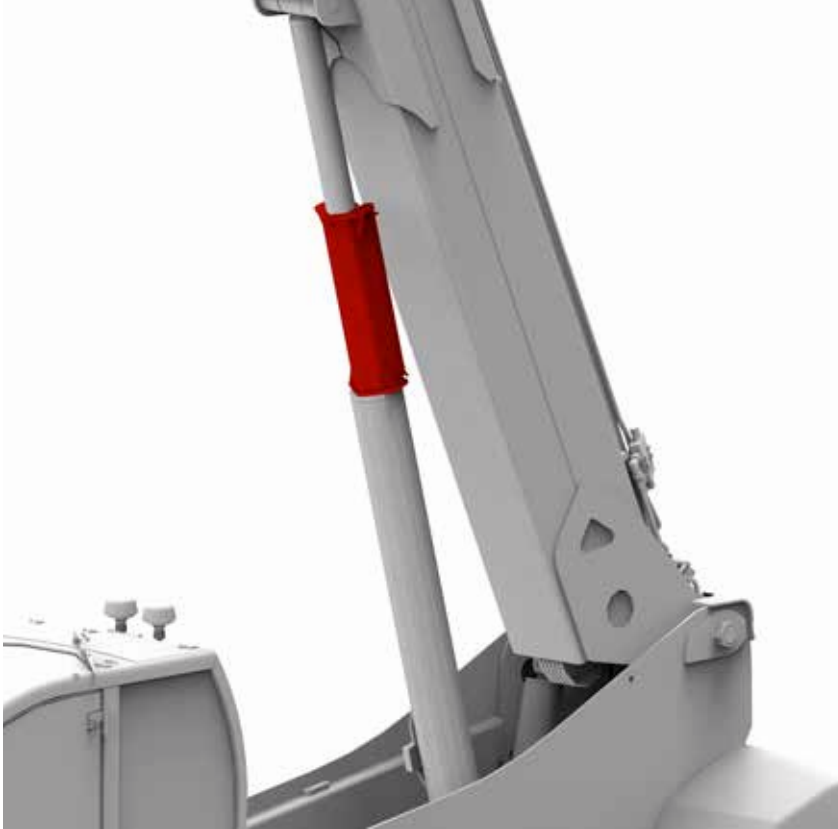
OPT-03-013

Option bestehend aus 4 Kotflügeln und 4 Reifen mit Straßenprofil. Für einen wirksamen Schutz der Fahrgestellteile und verchromten Elemente des Fahrzeugs.

Reifenmodell:
445/65 R22.5 AE77

Erhältlich für

RTH



SPERRE HUBZYLINDER

OPT-03-020

Sicherheitsvorrichtung für den Stopp des Hubzylinders.

**Erhältlich für
RTH - TH - HTH**

		RTH 4.18	RTH 5.18	RTH 5.21	RTH 5.23	RTH 5.25	RTH 6.21	RTH 6.23	RTH 6.25	RTH 6.30	RTH 6.35	RTH 6.39	RTH 6.46	RTH 6.51	RTH 7.26	RTH 8.25	RTH 13.26
OPT - 03 - 001	Unterlegkeile (2 ST.) HTH	-	-	-	-	-	-	-	-	-	-	-	-	-	-	-	-
OPT - 03 - 002	Raffinerie-Kit (Funkenfänger + Ventil am Motor)	●	●	●	●	●	●	●	●	●	●	●	●	●	●	●	●
OPT - 03 - 003	Externe Batterieabschaltung	●	●	●	●	●	●	●	●	●	●	●	●	●	●	●	●
OPT - 03 - 004	Leiter + Halterungen	●	●	●	●	●	●	●	●	●	●	●	●	●	●	●	●
OPT - 03 - 005	Schutzgitter für Frontscheibe	●	●	●	●	●	●	●	●	●	●	●	●	●	●	●	●
OPT - 03 - 006	Komplette Schutzgitterverkleidung für Kabinverglasung	●	●	●	●	●	●	●	●	●	●	●	●	●	●	●	●
OPT - 03 - 007	Winkelsensor für Schnellwechsler	●	●	●	●	●	●	●	●	●	●	●	●	●	●	●	●
OPT - 03 - 008	Drahtloser Windmesser	●	●	●	●	●	●	●	●	●	●	●	●	●	●	●	●
OPT - 03 - 009	Scheinwerferschutz (TH+RTH)	●	●	●	●	●	●	●	●	●	●	●	●	●	●	●	●
OPT - 03 - 010	Hydraulische Anhängerbremse	●	●	●	●	●	●	●	●	●	●	●	●	●	●	●	●
OPT - 03 - 011	Vollgummireifen	-	-	-	-	-	-	-	-	-	-	-	-	-	-	-	-
OPT - 03 - 012	Ausgeschäumte Reifen	-	-	-	-	-	-	-	-	-	-	-	●	-	-	●	-
OPT - 03 - 013	Straßenbereifung + verlängerte Kotflügel	●	●	●	●	●	●	●	●	●	●	●	●	●	●	●	●
OPT - 03 - 014	Unterlegkeile (2 ST.) RTH - TH	●	●	●	●	●	●	●	●	●	●	●	●	●	●	●	●
OPT - 03 - 015	Not-Aus-Pilzschalter der Maschine	●	●	●	●	●	●	●	●	●	●	●	●	●	●	●	●
OPT - 03 - 016	Ersatzrad Rechts 445/65 R22,5	Fragen Sie Ihren Fachhändler															
OPT - 03 - 017	Ersatzrad Links 445/65 R22,5	Fragen Sie Ihren Fachhändler															
OPT - 03 - 018	Ersatzrad Rechts 445/65 R19,5	Fragen Sie Ihren Fachhändler															
OPT - 03 - 019	Ersatzrad Links 445/65 R19,5	Fragen Sie Ihren Fachhändler															
OPT - 03 - 020	Sperre Hubzylinder	●	●	●	●	●	●	●	●	●	●	●	●	●	●	●	●
OPT - 03 - 022	Ersatzrad Rechts 16/70 R24	Fragen Sie Ihren Fachhändler															
OPT - 03 - 023	Ersatzrad Links 16/70 R24	Fragen Sie Ihren Fachhändler															



SICHER UND GESCHÜTZT

HTH 10.10	HTH 16.10	HTH 20.10	HTH 24.11	HTH 27.11	HTH 30.12	HTH 35.12	HTH 50.14	TH 5.8	TH 5.8 P	THU 5.8	TH 6.10	TH 6.10 P	TH 5, 5.15	TH 5,5.15 P	TH 5, 5.19	TH 5,5.19 P	TH 6.20	TH 5, 5.24
●	●	●	●	●	●	●	●	-	-	-	-	-	-	-	-	-	●	●
●	●	●	●	●	●	●	●	●	●	●	●	●	●	●	●	●	●	●
●	●	●	●	●	●	●	●	●	●	●	●	●	●	●	●	●	●	●
●	●	●	●	●	●	●	●	-	-	-	-	-	-	-	-	-	●	●
●	●	●	●	●	●	●	●	●	●	●	●	●	●	●	●	●	●	●
●	●	●	●	●	●	●	●	●	●	●	●	●	●	●	●	●	●	●
-	-	-	-	-	-	-	-	●	●	●	●	●	●	●	●	●	-	-
●	●	●	●	●	●	●	●	●	●	●	●	●	●	●	●	●	●	●
●	●	●	●	●	●	●	●	-	-	-	-	-	-	-	-	-	●	●
-	-	-	-	-	-	-	-	●	●	●	●	●	●	●	●	●	●	-
-	-	-	●	-	-	-	-	●	●	●	●	●	●	●	●	●	-	-
●	●	●	●	●	●	●	●	-	-	-	-	-	-	-	-	-	●	●
-	-	-	-	-	-	-	-	●	●	●	●	●	●	●	●	●	●	●
●	●	●	●	●	●	●	●	●	●	●	●	●	●	●	●	●	●	●

Fragen Sie Ihren Fachhändler

Fragen Sie Ihren Fachhändler

Fragen Sie Ihren Fachhändler

Fragen Sie Ihren Fachhändler

●	●	●	●	●	●	●	●	●	●	●	●	●	●	●	●	●	●	●
---	---	---	---	---	---	---	---	---	---	---	---	---	---	---	---	---	---	---

Fragen Sie Ihren Fachhändler

Fragen Sie Ihren Fachhändler

● = Verfügbar

- = Nicht Verfügbar

✓ = Serienmäßig





SONDERZERTIFI- ZIERUNGEN

Magni stellt seinem Netzwerk die für verschiedene Märkte erforderlichen Sonderzertifizierungen zur Verfügung. Finden Sie die passende Zertifizierung.

04

TÜV

OPT-04-001

Das TÜV-Paket ermöglicht die Teilnahme der Maschine am Straßenverkehr in den Niederlanden und in Deutschland gemäß den geltenden Straßenverkehrsordnungen. Das Paket umfasst im Einzelnen eine LED-Signalsäule mit drei Modulen zur Anzeige des Lastzustands sowie weitere kleinere elektronische und mechanische Vorrüstungen.

Für die drehbaren Teleskopstapler ist eine zusätzliche Leiter vorgesehen, die am Oberwagen der Maschine installiert ist. Dieses Paket ist für alle Maschinen vorgesehen, die für die vorgenannten Länder bestimmt sind. Die Zulassung ist nicht enthalten.

**Erhältlich für
RTH - HTH - TH**

VORRÜSTUNG FÜR DEN STRASSENVERKEHR IN ITALIEN

OPT-04-002

Optionales Straßenverkehrspaket inklusive elektronischer und mechanischer Vorrichtungen, Beleuchtungs- und Signaleinrichtungen. Warn- und Signalaufkleber inklusive, die für die Teilnahme am Straßenverkehr gemäß den jeweiligen landesspezifischen Straßenverkehrsordnungen erforderlich sind.

**Erhältlich für
RTH - TH**

VORRÜSTUNG FÜR DEN STRASSENVERKEHR IN DEUTSCHLAND UND IN DEN NIEDERLANDEN

OPT-04-004

Optionales Straßenverkehrspaket inklusive elektronischer und mechanischer Vorrichtungen, Beleuchtungs- und Signaleinrichtungen. Warn- und Signalaufkleber inklusive, die für die Teilnahme am Straßenverkehr gemäß den jeweiligen landesspezifischen Straßenverkehrsordnungen erforderlich sind.

**Erhältlich für
RTH - TH**

ZERTIFIZIERUNG BUREAU VERITAS

OPT-04-006

Zertifizierung der Einhaltung der Qualitätsstandards, die die Übereinstimmung des Produkts mit den geltenden Vorschriften bescheinigt. Die Zertifizierung wird vom Unternehmen Bureau Veritas Certification ausgestellt und ist nur für den **französischen Markt** verfügbar.

**Erhältlich für
RTH - TH - HTH**



		RTH 4.18	RTH 5.18	RTH 5.21	RTH 5.23	RTH 5.25	RTH 6.21	RTH 6.23	RTH 6.25	RTH 6.30	RTH 6.35	RTH 6.39	RTH 6.46	RTH 6.51	RTH 7.26	RTH 8.25	RTH 13.26
OPT-04-001	TÜV	●	●	●	●	●	●	●	●	●	●	●	●	●	●	●	●
OPT-04-002	Vorrüstung für den Straßenverkehr in Italien	●	●	●	●	●	●	●	●	●	●	●	●	●	●	●	●
OPT-04-004	Vorrüstung für den Straßenverkehr in Deutschland und in den Niederlanden	●	●	●	●	●	●	●	●	●	●	●	●	●	●	●	●
OPT-04-006	Sonderzertifizierungen	●	●	●	●	●	●	●	●	●	●	●	●	●	●	●	●



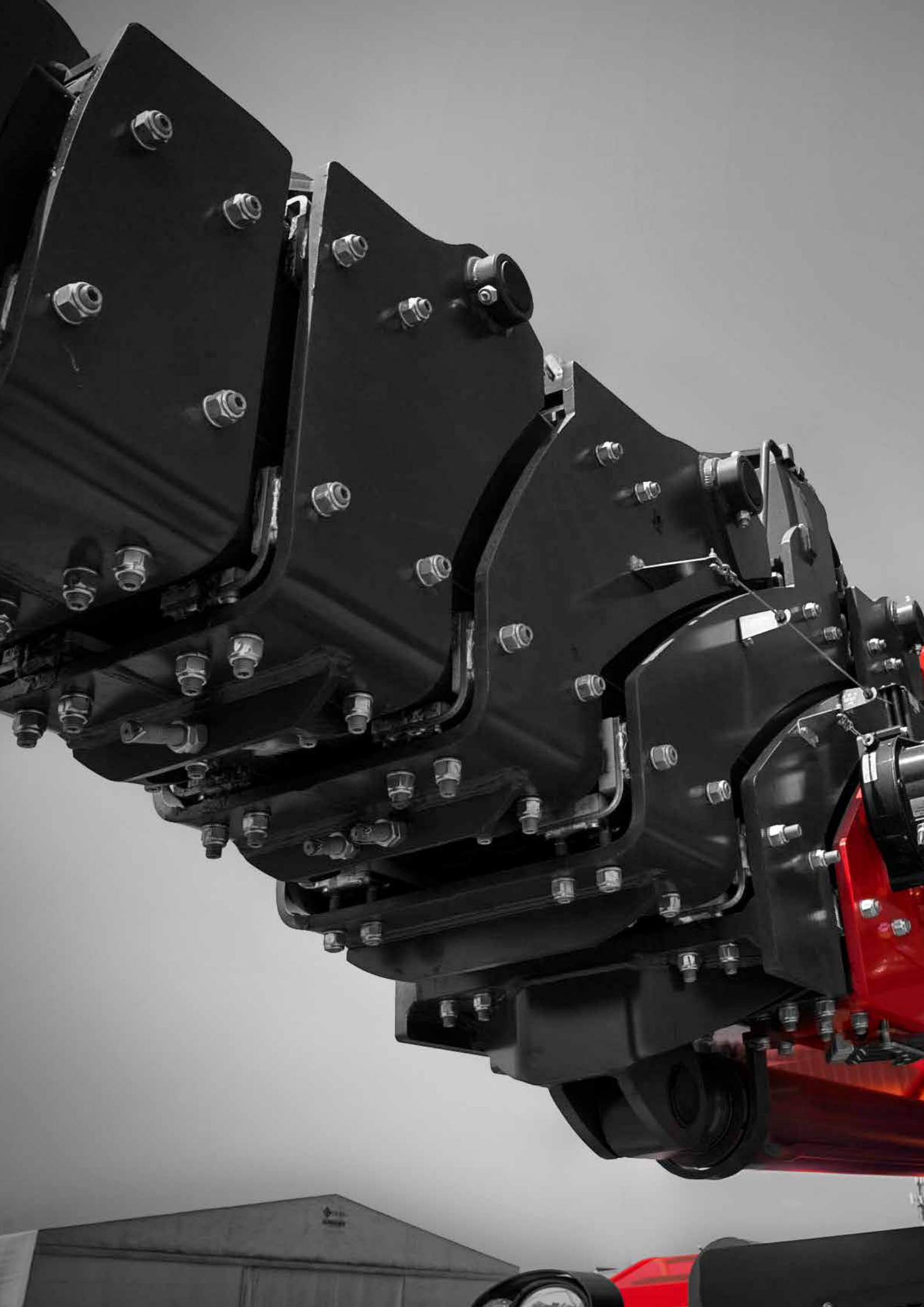
STRASSEN & VERKEHRSRICHTLINIEN

HTH 10.10	HTH 16.10	HTH 20.10	HTH 24.11	HTH 27.11	HTH 30.12	HTH 35.12	HTH 50.14	TH 5.8	TH 5.8 P	THU 5.8	TH 6.10	TH 6.10 P	TH 5,5,15	TH 5,5,15 P	TH 5,5,19	TH 5,5,19 P	TH 6.20	TH 5.24
-	-	-	-	-	-	-	-	●	●	●	●	●	●	●	●	●	●	●
-	-	-	-	-	-	-	-	●	●	●	●	●	●	●	●	●	●	●
-	-	-	-	-	-	-	-	●	●	●	●	●	●	●	●	●	●	●
-	-	-	-	-	-	-	-	●	●	●	●	●	●	●	●	●	●	●

● = Verfügbar

- = Nicht Verfügbar

✓ = Serienmäßig

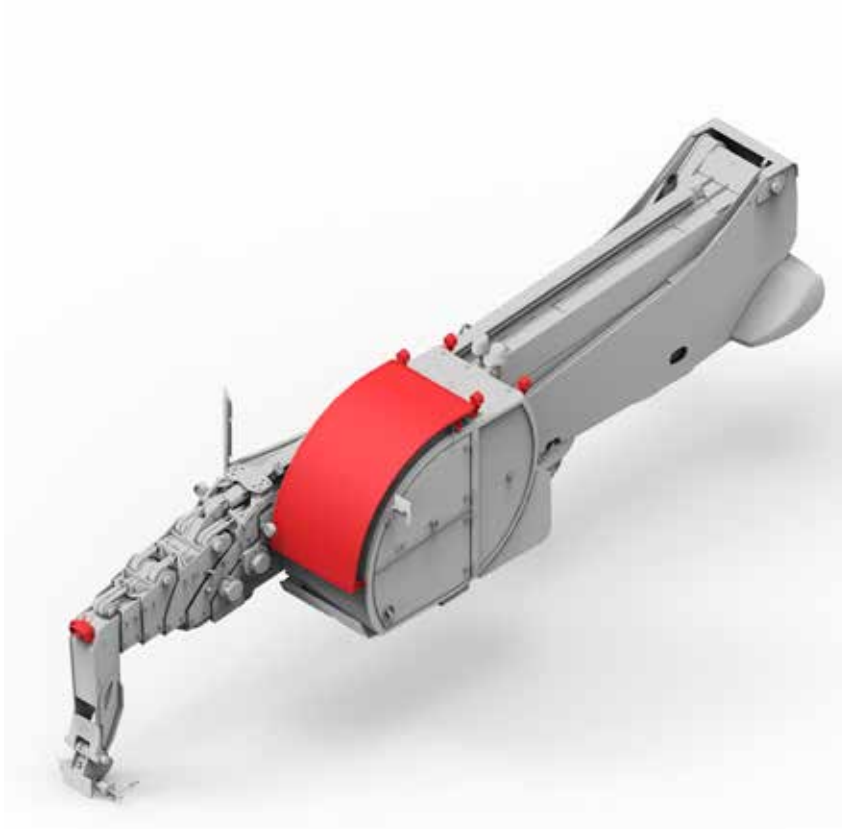




SPEZIELLE ANWENDUNGEN

Für jede spezielle Anforderung hat **Magni** die richtige Lösung; so können Sie alle Arbeiten sicher und leistungsorientiert ausführen und dabei auch die Performances Ihrer Maschine verbessern.

05



VORRÜSTUNG FÜR ENTASTER

OPT-05-001

Diese Option ermöglicht die Vorrüstung der Maschine für den Anschluss des Endtaster. Das Kit umfasst: Arbeitsscheinwerfer an der Kabine vorne und hinten, Joystick links mit doppeltem Roller, Joystick rechts FNR + Roller, Schutzgitter und Kamera an Auslegerkopf.

**Erhältlich für
RTH**



AUSLEGERSCHUTZ FÜR ENTASTER UND STAUBBELASTETE UMGEBUNGEN

OPT-05-005

Kit mit Verschlüssen für Bohrungen am Ausleger und Schutzabdeckungen am Kopf jedes Auslegerbalkens, um das Eindringen von Staub, Sägespänen und Fremdkörpern in den Ausleger zu verhindern.

**Erhältlich für
RTH**





KABINE MIT HÖHENVERSTELLUNG

OPT-05-004

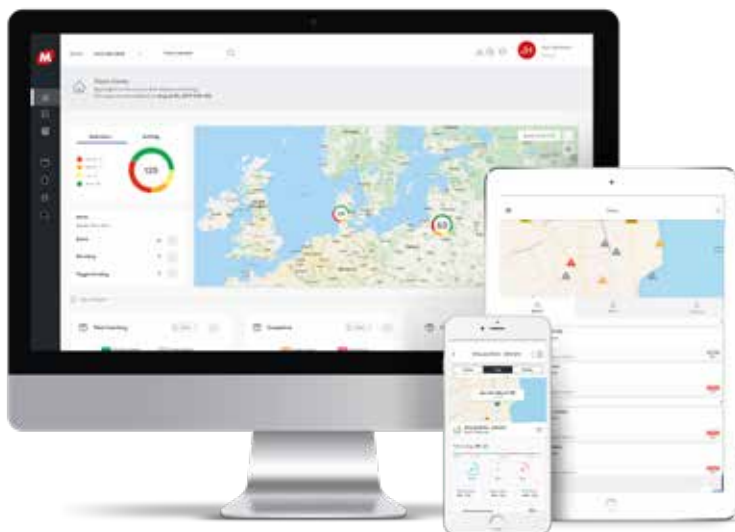
Option mit Montage der Kabine auf einer hydraulischen beweglichen Halterung zur Höhenverstellung bis 1,5 m und zur zusätzlichen Neigung der Kabine zwischen 0° und maximal 15°. Mit dieser Option ist die Höchstgeschwindigkeit der Maschine auf 25 km/h begrenzt.

Erhältlich für
RTH



MY MAGNI

OPT-05-010



Das neue GPS-System ermöglicht Ihnen eine ganzheitliche Übersicht über Bewegungsdaten jeder einzelnen Maschine und zeigt kritische Meldungen im Dashboard in Echtzeit an. Die Überwachung der Fehlermeldungen und Wartungsdaten tragen dazu bei, dass Ihre Flotte immer einsatzbereit und gesund bleibt. Ebenfalls, Sicherheitswarnungen informieren Sie über nicht fachgerechte Maschinenbedienung und sicherheitsrelevante Mängel. MyMagni ist im Desktop, Apple Store und Google Play Store verfügbar. Für die Baureihen RTH und HTH ist das Abonnement für die ersten drei Jahre im Maschinenpreis enthalten.

Erhältlich für
RTH - HTH - TH





SONDERLACKIERUNG (KOMPLETTE MASCHINE)

OPT-05-002

Optionale Sonderlackierung in kundenspezifischer Farbe folgender Maschinenteile: Unterwagen, Stützen, Kabine, Ausleger und Ausschübe.



Auf Anfrage

RTH - HTH - TH



SONDERLACKIERUNG (AUSTAUSCH ROTTER TEILE)

OPT-05-003

Optionale Sonderlackierung in kundenspezifischer Farbe folgender Maschinenteile: Unterwagen-Oberwagen, Ausleger, Motorraum und Tank.

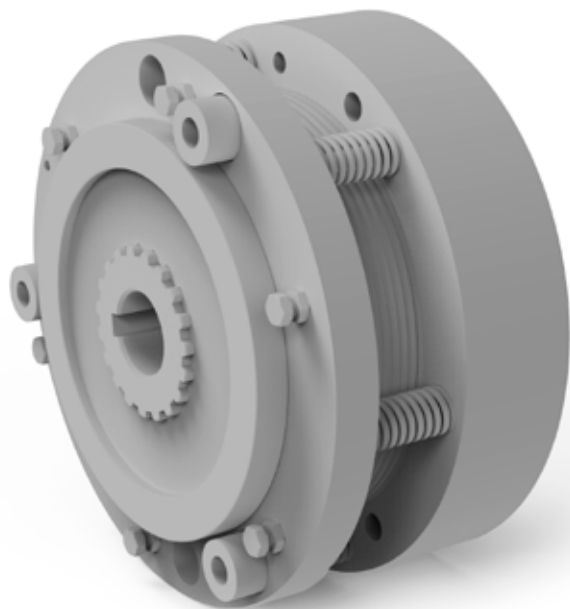
Auf Anfrage

RTH - HTH - TH



INDUKTIONSBREMS- SYSTEM FÜR RTH

OPT-05-006

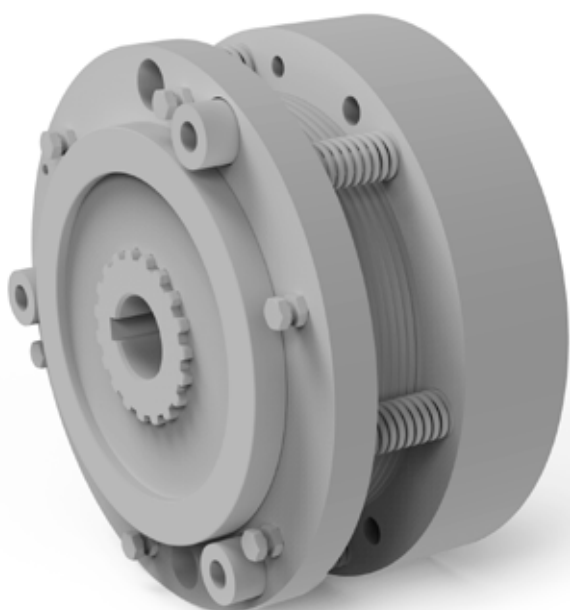


Induktionsbremsen, sogenannte elektrische oder elektromagnetische Retarder, ermöglichen einen Bremsvorgang durch Verlangsamung der Fahrgeschwindigkeit, wobei der Großteil der Bremsenergie abgebaut wird und somit die herkömmlichen Bremssysteme entlastet werden. Dank der Induktionsbremsen ist es möglich, die Drehung einer Antriebswelle effektiv, ohne Reibung und somit ohne Verschleiß zu verlangsamen.

Auf Anfrage
RTH

INDUKTIONSBREMS- SYSTEM FÜR HTH

OPT-05-007



Induktionsbremsen, sogenannte elektrische oder elektromagnetische Retarder, ermöglichen einen Bremsvorgang durch Verlangsamung der Fahrgeschwindigkeit, wobei der Großteil der Bremsenergie abgebaut wird und somit die herkömmlichen Bremssysteme entlastet werden. Dank der Induktionsbremsen ist es möglich, die Drehung einer Antriebswelle effektiv, ohne Reibung und somit ohne Verschleiß zu verlangsamen.

Auf Anfrage
HTH

		RTH 4.18	RTH 5.18	RTH 5.21	RTH 5.23	RTH 5.25	RTH 6.21	RTH 6.23	RTH 6.25	RTH 6.30	RTH 6.35	RTH 6.39	RTH 6.46	RTH 6.51	RTH 7.26	RTH 8.25	RTH 13.26
OPT - 05 - 001	Vorrüstung für Entaster	●	●	●	●	●	●	●	●	●	●	●	●	●	●	●	●
OPT - 05 - 002	Auslegerschutz für Entaster und staubbelastete Umgebungen	●	●	●	●	●	●	●	●	●	●	●	●	●	●	●	●
OPT - 05 - 003	Kabine mit Höhenverstellung	●	●	●	●	●	●	●	●	●	●	●	●	●	●	●	●
OPT - 05 - 004	Sonderlackierung (komplette Maschine)	●	●	●	●	●	●	●	●	●	●	●	●	●	●	●	●
OPT - 05 - 005	Sonderlackierung (Austausch roter Teile)	●	●	●	●	●	●	●	●	●	●	●	●	●	●	●	●
OPT - 05 - 006	Induktionsbremssystem für RTH	●	●	●	●	●	●	●	●	●	●	●	●	●	●	●	●
OPT - 05 - 007	Induktionsbremssystem für HTH	-	-	-	-	-	-	-	-	-	-	-	-	-	-	-	-
OPT - 05 - 010	MyMagni	✓	✓	✓	✓	✓	✓	✓	✓	✓	✓	✓	✓	✓	✓	✓	✓



HTH 10.10	HTH 16.10	HTH 20.10	HTH 24.11	HTH 27.11	HTH 30.12	HTH 35.12	HTH 50.14	TH 5.8	TH 5.8 P	THU 5.8	TH 6.10	TH 6.10 P	TH 5.5.15	TH 5.5.15 P	TH 5.5.19	TH 5.5.19 P	TH 6.20	TH 5.5.24	
●	●	●	●	●	●	●	●	■	■	■	■	■	■	■	■	■	■	■	■
●	●	●	●	●	●	●	●	■	■	■	■	■	■	■	■	■	■	■	■
●	●	●	●	●	●	●	●	■	■	■	■	■	■	■	■	■	■	■	■
●	●	●	●	●	●	●	●	●	●	●	●	●	●	●	●	●	●	●	●
●	●	●	●	●	●	●	●	■	■	■	■	■	■	■	■	■	■	■	■
■	■	■	■	■	■	■	■	■	■	■	■	■	■	■	■	■	■	■	■
●	●	●	●	●	●	●	●	■	■	■	■	■	■	■	■	■	■	■	■
✓	✓	✓	✓	✓	✓	✓	✓	●	●	●	●	●	●	●	●	●	●	●	●

● = Verfügbar

■ = Nicht Verfügbar

✓ = Serienmäßig





ALPHABETISCHES VERZEICHNIS

Option Art.-Nr.	Beschreibung	SEITE
OPT - 01 - 005	1 drahtloser Rückfahrkamera	1-4
OPT - 01 - 004	1 Kamera auf der rechten Seite	1-3
OPT - 01 - 020	1 Rückfahrkamera, verkabelt	1-4
OPT - 01 - 021	1 Rückfahrkamera, verkabelt	1-4
OPT - 02 - 002	110/220-V-Steckdose am Auslegerkopf	2-2
OPT - 01 - 016	12" Display	1-14
OPT - 01 - 006	2 Kameras (vorne + Heck drahtlos + Monitor in Kabine)	1-5
OPT - 01 - 007	3 Kameras (2 vorne + 1 Heck drahtlos + Monitor in Kabine)	1-6
OPT - 01 - 018	4 Kameras	1-7
OPT - 01 - 008	4 Kameras für Rundumsicht	1-7
OPT - 02 - 015	Anhängerkupplung komplett	2-11
OPT - 01 - 014	Aufrollbare Sonnenblende	1-12
OPT - 03 - 012	Ausgeschäumte Reifen	3-11
OPT - 05 - 005	Auslegerschutz für Entaster und staubbelastete Umgebungen	5-2
OPT - 02 - 018	Automatisches Schmiersystem	2-2
OPT - 02 - 038	Automatisches Schmiersystem	2-2
OPT - 01 - 013	Beheizte Rückspiegel (alle) 24 V	1-12
OPT - 01 - 019	Beheizter 24 V und luftgefederter Sitz	1-13
OPT - 01 - 012	Beheizter Sitz 24 V	1-11
OPT - 02 - 026	Bio-Hydrauliköl	2-17
OPT - 01 - 015	Digitalradio DAB	1-13
OPT - 02 - 022	Doppelter Hydraulikanschluss am Auslegerkopf	2-15
OPT - 03 - 008	Drahtloser Windmesser	3-8
OPT - 02 - 023	Dreifacher Hydraulikanschluss am Auslegerkopf	2-16
OPT - 02 - 029	Elektrische Ölheizung 230 V	2-18
OPT - 02 - 017	Elektrische Steckdose 24 V für Anhänger [13-polig]	2-13
OPT - 02 - 016	Elektrische Steckdose 24 V für Anhänger [7-polig]	2-12
OPT - 03 - 023	Ersatzrad Links 16/70 R24	3-12
OPT - 03 - 019	Ersatzrad Links 445/65 R19,5	3-12
OPT - 03 - 017	Ersatzrad Links 445/65 R22,5	3-12

Option Art.-Nr.	Beschreibung	SEITE
OPT - 03 - 022	Ersatzrad Rechts 16/70 R24	3-11
OPT - 03 - 018	Ersatzrad Rechts 445/65 R19,5	3-11
OPT - 03 - 016	Ersatzrad Rechts 445/65 R22,5	3-11
OPT - 03 - 003	Externe Batterieabschaltung	3-3
OPT - 01 - 003	Fernbedienung für zusätzliche Heizung (Eberspächer)	1-2
OPT - 02 - 011	Funkfernbedienung mit Display für Entaster	2-7
OPT - 02 - 009	Funkfernbedienung mit Display für Steuerung des Fahrbetriebs von der Arbeitsbühne	2-6
OPT - 02 - 019	Halterung Kunststoffplatten für Stützen (inkl. Kunststoffplatten) RTH	2-13
OPT - 02 - 032	Halterung Kunststoffplatten für Stützen (inkl. Kunststoffplatten) TH	2-14
OPT - 02 - 033	Heizung für Motorkühlmittel (100 V)	2-18
OPT - 02 - 027	Heizung für Motorkühlmittel (230 V)	2-18
OPT - 02 - 025	Hydrauliköl für kalte klimatische Bedingungen	2-17
OPT - 03 - 010	Hydraulische Anhängerbremse	3-10
OPT - 02 - 020	Hydraulische Schnellkupplung für Anbaugeräte	2-14
OPT - 02 - 021	Hydraulische Verriegelung Oberwagendrehung	2-15
OPT - 05 - 007	Induktionsbremssystem für HTH	5-7
OPT - 05 - 006	Induktionsbremssystem für RTH	5-7
OPT - 05 - 004	Kabine mit Höhenverstellung	5-2
OPT - 01 - 010	Kippbarer Sitz	1-10
OPT - 01 - 017	Klimaanlage (RTH 4.18)	1-14
OPT - 01 - 022	Klimaanlage (TH 55kW)	1-14
OPT - 03 - 006	Komplette Schutzgitterverkleidung für Kabinenverglasung	3-4
OPT - 02 - 006	LED-Scheinwerfer - Rückleuchten	2-4
OPT - 02 - 007	LED-Scheinwerfer am Ausleger	2-5
OPT - 02 - 004	LED-Scheinwerfer oben auf der Kabine - hinten	2-3
OPT - 02 - 003	LED-Scheinwerfer oben auf der Kabine - vorne	2-3
OPT - 02 - 005	LED-Scheinwerfer unten an der Kabine - vorne	2-4
OPT - 03 - 004	Leiter + Halterungen	3-3
OPT - 01 - 009	Luftgefederter Sitz	1-10
OPT - 05 - 010	MyMagni	5-2

ALPHABETISCHES VERZEICHNIS

Option Art.-Nr.	Beschreibung	SEITE
OPT - 03 - 015	Not-Aus-Pilzschalter der Maschine	3-9
OPT - 02 - 014	Paket für Länder in kalten Klimazonen	2-16
OPT - 02 - 024	Quick Boom	2-11
OPT - 03 - 002	Raffinerie-Kit (Funkenfänger + Ventil am Motor)	3-9
OPT - 03 - 009	Scheinwerferschutz (TH+RTH)	3-5
OPT - 03 - 005	Schutzgitter für Frontscheibe	3-4
OPT - 01 - 001	Schwingungsdämpfer Ausleger	1-3
OPT - 01 - 011	Sitzkopfstütze	1-11
OPT - 05 - 003	Sonderlackierung (Austausch roter Teile)	5-6
OPT - 05 - 002	Sonderlackierung (komplette Maschine)	5-6
OPT - 03 - 020	Sperre Hubzylinder	3-13
OPT - 02 - 008	Standard-Funkfernbedienung	2-5
OPT - 02 - 034	Standard-Funkfernbedienung	2-5
OPT - 02 - 012	Steuerung des Fahrbetriebs von der Arbeitsbühne	2-10
OPT - 02 - 035	Steuerung des Fahrbetriebs von der Arbeitsbühne	2-10
OPT - 02 - 037	Steuerung des Fahrbetriebs von der Arbeitsbühne	2-10
OPT - 03 - 013	Straßenbereifung + verlängerte Kotflügel	3-12
OPT - 04 - 001	TÜV	4-2
OPT - 02 - 036	Twin power 400V	2-19
OPT - 03 - 001	Unterlegkeile (2 ST.) HTH	3-2
OPT - 03 - 014	Unterlegkeile (2 ST.) RTH - TH	3-2
OPT - 03 - 011	Vollgummireifen	3-10
OPT - 04 - 004	Vorrüstung für den Straßenverkehr in Deutschland und in den Niederlanden	4-2
OPT - 04 - 002	Vorrüstung für den Straßenverkehr in Italien	4-2
OPT - 05 - 001	Vorrüstung für Entaster	5-2
OPT - 02 - 031	Vorrüstung für Twin Power 400 V	2-19
OPT - 02 - 013	Werkzeugkiste komplett	2-12
OPT - 03 - 007	Winkelsensor für Schnellwechsler	3-8
OPT - 04 - 006	Zertifizierung Bureau Veritas	4-2
OPT - 01 - 002	Zusätzliche Heizung 24 V (Eberspächer)	1-2



