



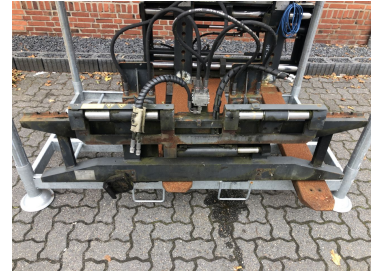
## Angebot

### Stabau S7-SW 25-SO (103053)

<b>Bauart:</b>	Seitenschieber
<b>Tragfähigkeit:</b>	2500 kg
<b>Baujahr</b>	2012
<b>Betriebsstunden:</b>	0 Std
<b>Antriebsart:</b>	
<b>Masttyp:</b>	
<b>Hubhöhe:</b>	0 mm
<b>Bauhöhe:</b>	0 mm
<b>Freihub:</b>	0 mm
<b>Gabelzinken:</b>	0 mm
<b>Technisch:</b>	Neu
<b>Optisch:</b>	gut
<b>Bereifung vorne:</b>	
<b>Bereifung hinten:</b>	
<b>Sonderausstattung:</b>	
<b>Anbaugeräte:</b>	
<b>Endkundenpreis:</b>	auf Anfrage <i>zzgl. MwSt</i> <i>ab Standort - Zwischenverkauf vorbehalten</i> <i>werkstattgeprüft - UVV neu abgenommen</i>

**Kontakt:** Albers Fördertechnik GmbH & Co. KG  
Hebelermeer 93  
49767 Twist  
Verkauf: Herr Esders  
Telefon: +49 (0)5935/70557-11  
Mobil: +49 (0)151/54437244  
Fax: +49 (0) 5935/70557-29  
USt-ID-Nr. DE252438094

[t.esders@albers-foerdertechnik.de](mailto:t.esders@albers-foerdertechnik.de)



<b>stabau</b>		Stabau Werke GmbH		CE	
Industrie für Container		Im Schillerbusch 57		D-49872 Westphale	
Benutzer:	1120328	Baujahr:	2012		
Gerätetyp:	S7-SW 25-SO				
Tragfähigkeit:	2500	Hubhöhe:	500		
Eigenmasse:	445	Leertankgewicht:	90		
Hubhöhe:	150	Hubhöhe mit Mast:	100		